

平成 24 年度

北海道の後期高齢者医療



北海道後期高齢者医療広域連合

目 次

用語等の説明	1
平成24年度北海道後期高齢者医療広域連合の事業概況	2
1 被保険者数の状況	4
2 後期高齢者医療費等の状況	
(1) 後期高齢者医療費の状況	5
(2) 診療費の状況	6
(3) 診療諸率の状況	7
(4) 療養費等の状況	10
(5) 訪問看護療養費の状況	11
(6) 葬祭費の状況	11
3 保険料賦課・収納の状況	12
4 保健事業等の状況	13
5 広報事業の状況	14
資料編	15
第1表 各会計決算	16
第2表 各月末市町村別被保険者数	17
第3表 市町村別療養給付費及び療養費等の状況	20
第4表 市町村別1人当たり医療費の状況	29
第5表 市町村別1人当たり診療費の状況	31
第6表 市町村別受診率の状況	33
第7表 市町村別1件当たり日数の状況	35
第8表 市町村別1日当たり診療費の状況	37
第9表 市町村別1件当たり診療費の状況	39
第10表 市町村別1人当たり日数の状況	41
第11表 市町村別保険料調定額及び収納率の状況	43
第12表 市町村別保険料軽減の状況	47
第13表 市町村別健康診査受診率の状況	51
第14表 後期高齢者医療事業状況報告書(事業年報) A表	53
第15表 後期高齢者医療事業状況報告書(事業年報) B表	54
第16表 後期高齢者医療事業状況報告書(事業年報) C表	57

用語等の説明

1 この年報は、後期高齢者医療事業について、平成24年度における医療事業状況報告等に基づいて編集しています。

2 統計表の数値を利用する際の留意事項は以下のとおりです。

(1) 用語の定義は次のとおりです。

○ 年度平均被保険者数

3月から翌年2月までの各月末の被保険者数の和を12で除したものの。

○ 医療費（＝費用額）

診療費（入院、入院外、歯科の合計）、調剤費、療養費等、入院時食事・生活療養費、訪問看護療養費に係る費用の額の合計。

○ 療養給付費

診療費、調剤費、入院時食事・生活療養費、訪問看護療養費に係る費用の額の合計。

○ 件数

月ごとに支給決定（審査決定）された件数（診療報酬明細書や調剤報酬明細書の枚数）などの総数。

○ 日数

診療に要した日数。

○ 1人当たり医療費

費用額 ÷ 年度平均被保険者数

○ 1人当たり診療費

診療費 ÷ 年度平均被保険者数

○ 受診率（100人当たり受診件数）

診療件数 ÷ 年度平均被保険者数 × 100

○ 1件当たり日数

診療実日数 ÷ 診療件数

○ 1日当たり診療費

診療費 ÷ 診療実日数

○ 1件当たり診療費

診療費 ÷ 診療件数

○ 1人当たり日数

診療実日数 ÷ 年度平均被保険者数

(2) 統計表の中で、合計項目の数値が各構成項目の数値と一致しない場合がありますが、これは四捨五入によるものです。

(3) 上記以外のことについては、各項目に付記した注記に留意してください。

なお、統計表の中で使用している平成20年度の数値は、実績の11か月分（平成20年4月～平成21年2月）をそのまま記載したものであること、平成20年度から平成21年度への伸率は、平成20年度実績値を11で除し12を乗じることで12か月分として補正した数値と平成21年度実績値とを比較していることに留意してください。

平成24年度 北海道後期高齢者医療広域連合の事業概況

1. 被保険者の状況

(1) 被保険者数

(単位：人)

H24. 3月末	H25. 3月末	増加率 (%)	年度平均 (H24. 3-H25. 2)
697,980	718,045	2.9 %	706,307

(2) 増減の内訳 (H24. 4月-H25. 3月)

(単位：人)

年度中増	転 入	生保廃止	年齢到達	その他	計
	724	870	58,715	5,780	66,089
構成比	1.1 %	1.3 %	88.8 %	8.8 %	100.0 %
年度中減	転 出	生保開始	死 亡	その他	計
	1,306	1,983	41,448	1,287	46,024
構成比	2.8 %	4.3 %	90.1 %	2.8 %	100.0 %

(3) 年齢区分別 (H25. 3月末)

(単位：人)

区 分	~74	75~79	80~84	85~89	90~94	95~99	100~	計
被保険者数	32,845	276,679	212,579	126,168	52,671	14,808	2,295	718,045
構成比	4.6 %	38.5 %	29.6 %	17.6 %	7.3 %	2.1 %	0.3 %	100.0 %
再掲	現役並み	580	13,383	7,878	3,765	1,041	285	26,974
	低所得Ⅰ	8,982	45,517	50,220	44,199	25,378	7,973	183,676
	低所得Ⅱ	11,285	72,285	51,933	26,453	8,982	2,498	173,760

2. 医療費の状況 (H24. 3月-H25. 2月)

(1) 医療費の内訳

区 分	件 数 (件)	日 数 (日)	費用額 (千円)	備 考
療養給付費	19,913,786	37,096,706	757,738,259	
入院	772,216	15,195,174	401,600,095	
入院外	10,609,249	19,155,111	185,874,334	
歯 科	1,085,531	2,592,976	20,329,168	
その他 (※1)	7,446,790	153,445	149,934,662	調剤、食事・生活療養、訪問看護
療養費等 (※2)	402,722	—	5,838,073	補装具、鍼灸、移送費など
計	20,316,508	37,096,706	763,576,332	

※1 「その他」欄における件数は調剤分+訪問看護分を、日数は訪問看護分のみを計上

※2 「療養費等」欄における件数は標準負担差額分を含めて計上

(2) 診療諸率

(※3) (※3)

参考 (※4)

区 分	北 海 道	北海道 23年度	全国 23年度	全国 24年度	備 考
被保険者数 (人)	706,307	687,059	14,483,835	14,940,726	年度平均被保険者数
1人当たり医療費 (円)	1,081,083	1,087,294	918,206	907,497	療養給付費+療養費等
受診率 (%)	1,765.10	1,768.26	1,859.20	1,876.17	100人当たり診療件数
平均日数 (日)	2.96	3.04	2.85	2.76	診療1件当たり日数

※3 厚生労働省「後期高齢者医療事業状況報告年報」より

※4 国民健康保険中央会による速報値
対象期間はH24. 4月-H25. 3月

1人当たり医療費には現金分を含まない

3. 高額療養費等の状況

区 分	件 数 (件)	支給額 (千円)
高額療養費	1,720,956	31,152,995
高額介護合算療養費	66,819	871,299
葬 祭 費	38,337	1,150,102

4. 保険料の状況

(1) 保険料率

均等割額： 47,709円 (全国10位)
 所得割率： 10.61% (全国2位)
 1人当たり年間保険料(軽減後)： 68,720円

(2) 保険料調定額等(※5)

(単位：千円)

区分	調定額	収納額	収納率
普通徴収	21,356,854	21,007,926	98.37%
特別徴収	26,615,368	26,615,368	100.00%
計	47,972,222	47,623,294	99.27%

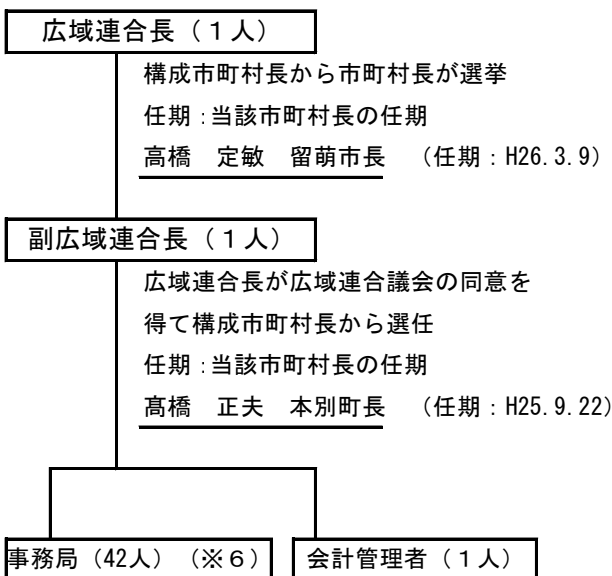
※5 収納額は、還付未済額を除いたもの。
 収納率は、調定額から居所不明分を除き算出したもの。

5. 保健事業の状況

健康診査事業の実績

年度	対象者数	受診者数	受診率
24年度	629,965人	71,388人	11.33%
23年度	624,802人	69,742人	11.16%

6. 広域連合の組織(平成25年4月1日現在)



- ・ 事務局長
- ・ 事務局次長
- ・ 総務班
- ・ 企画班
- ・ 資格管理班
- ・ 医療給付班
- ・ 電算システム班

※6 職員は構成市町村などからの派遣

○選挙管理委員会(4人)

広域連合議会において選挙
 任期：4年
 委員長 本館 嘉三
 委員 赤田 司、上瀬戸 正則、大西 利夫
 (任期：H27.8.6)

○議会(32人)

市長・町村長・市議会議員・町村議会議員の
 区分ごとに各8人
 任期：当該市町村長又は議員の任期
 ・議長、副議長(各1人)
 広域連合議会において選挙
 議長 三上 洋右 札幌市議会議員
 (任期：H27.5.1)
 副議長 松井 宏志 鶴居村議会議員
 (任期：H27.4.30)

○監査委員(2人)

広域連合長が広域連合議会の同意を得て選任
 任期：識見者 4年
 議員 議員の任期
 識見者 松本 紀和 江別市監査委員
 (任期：H29.2.28)
 議員 飯澤 明彦 砂川市議会議員
 (任期：H27.4.30)

○運営協議会(20人)

広域連合の運営に関する重要事項を審議する
 ための附属機関
 任期：2年
 ・学識経験者・公益団体委員 8人
 ・保険医等の団体役職員 3人
 ・健保団体等の役職員 4人
 ・被保険者等の公募委員 5人

1 被保険者数の状況

平成24年度当初の被保険者数は 697,980 人で、年度末では 718,045 人となっています。率にして 2.87 %増となっており、年度末時点で北海道の総人口の 13.19 %を占めています。

このうち75歳以上の被保険者は 685,200人、65歳～74歳で障がい認定を受けた被保険者は 32,845人となっており、75歳以上の方が 95.43 %を占めています。

また、被保険者に占める現役並み所得者の割合は、3.76 %となっています。

表 1 各月末被保険者数

区 分	総 数 A (人)	対 前 月 伸 び 率 (%)	(再 掲)		
			75歳以上 (人)	65歳～74歳の 障がい認定者 B (人)	障がい認定者 の割合 B/A×100 (%)
H24. 3月末	697,980	—	664,826	33,154	4.75
4月末	699,781	0.26	666,517	33,264	4.75
5月末	700,927	0.16	667,675	33,252	4.74
6月末	702,430	0.21	669,198	33,232	4.73
7月末	703,914	0.21	670,754	33,160	4.71
8月末	705,626	0.24	672,501	33,125	4.69
9月末	707,855	0.32	674,787	33,068	4.67
10月末	709,165	0.19	676,163	33,002	4.65
11月末	710,258	0.15	677,248	33,010	4.65
12月末	710,139	-0.02	677,106	33,033	4.65
H25. 1月末	712,800	0.37	679,869	32,931	4.62
2月末	714,808	0.28	681,886	32,922	4.61
3月末	718,045	0.45	685,200	32,845	4.57
4－3平均	707,979	—	674,909	33,070	4.67
3－2平均	706,307	—	673,211	33,096	4.69

表 1 (付表) 所得区分別被保険者数 (再掲)

区 分	総 数	現役並み 所 得 者	現役並み 所得者以外	(内 訳)			被扶養者 (再掲)
				一 般	低所得Ⅰ	低所得Ⅱ	
H25. 3末	718,045	26,974	691,071	333,635	183,676	173,760	60,942
4-3平均	707,979	26,467	681,512	329,958	181,533	170,021	61,374
3-2平均	706,307	26,439	679,868	329,437	181,120	169,311	61,445

2 後期高齢者医療費等の状況

(1) 後期高齢者医療費の状況

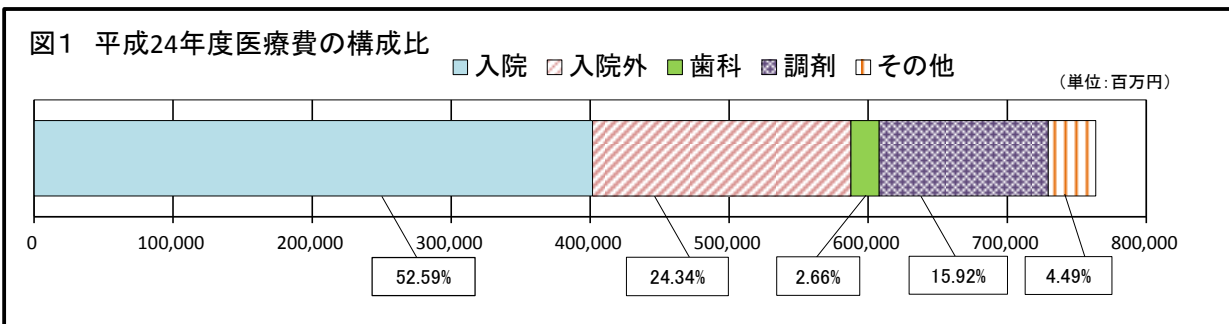
平成24年度の後期高齢者医療費（以下「医療費」という。）の総額は 763,576,332 千円で、総件数は 20,316,508 件となっています。うち診療費は 607,803,597 千円、件数は 12,466,996 件となっており、そのほか、調剤費は 121,568,883 千円（7,425,834 件）、療養費等は 5,838,073 千円（402,722 件）、入院時食事・生活療養費は26,726,519 千円（728,112 件）、訪問看護療養費は 1,639,260 千円（20,956 件）となっています。

医療費の構成比は、入院が 401,600,095 千円で 52.59 %、入院外が 185,874,334 千円で 24.34 %となっており、あわせて全体の 76.94 %となっています。

表2 後期高齢者医療費の状況

区分	年度	計		診療費		調剤費		療養費等		入院時食事・生活療養費		訪問看護療養費	
		計	伸率(%)	診療費	伸率(%)	調剤費	伸率(%)	療養費等	伸率(%)	入院時食事・生活療養費	伸率(%)	訪問看護療養費	伸率(%)
実額 (千円)	20	590,977,505	—	476,186,949	—	85,909,862	—	4,014,559	—	23,834,687	—	1,031,448	—
	21	680,898,295	5.61	543,947,007	4.71	104,262,961	11.25	4,805,574	9.73	26,661,662	2.54	1,221,091	8.52
	22	714,268,239	4.90	571,334,662	5.03	109,533,807	5.06	5,200,402	8.22	26,899,485	0.89	1,299,883	6.45
	23	747,035,115	4.59	594,385,266	4.03	118,787,575	8.45	5,545,975	6.65	26,948,664	0.18	1,367,635	5.21
	24	763,576,332	2.21	607,803,597	2.26	121,568,883	2.34	5,838,073	5.27	26,726,519	-0.82	1,639,260	19.86
構成比 (%)	20	100.00	—	80.58	—	14.54	—	0.68	—	4.03	—	0.17	—
	21	100.00	—	79.89	—	15.31	—	0.71	—	3.91	—	0.18	—
	22	100.00	—	79.98	—	15.34	—	0.73	—	3.77	—	0.18	—
	23	100.00	—	79.57	—	15.90	—	0.74	—	3.61	—	0.18	—
	24	100.00	—	79.60	—	15.92	—	0.76	—	3.50	—	0.21	—
区分	年度	計 (※7)		診療費		調剤費		療養費等		入院時食事・生活療養費		訪問看護療養費	
		計	伸率(%)	診療費	伸率(%)	調剤費	伸率(%)	療養費等	伸率(%)	入院時食事・生活療養費	伸率(%)	訪問看護療養費	伸率(%)
件数 (件)	20	16,249,004	—	10,452,751	—	5,511,514	—	270,068	—	626,216	—	14,671	—
	21	18,613,006	5.00	11,849,036	3.91	6,419,639	6.77	327,220	11.07	701,538	2.69	17,111	6.91
	22	18,972,504	1.93	11,775,694	-0.62	6,822,490	6.28	356,549	8.96	717,029	2.21	17,771	3.86
	23	19,694,668	3.81	12,148,964	3.17	7,143,189	4.70	383,940	7.68	724,004	0.97	18,575	4.52
	24	20,316,508	3.16	12,466,996	2.62	7,425,834	3.96	402,722	4.89	728,112	0.57	20,956	12.82
構成比 (%)	20	100.00	—	64.33	—	33.92	—	1.66	—		—	0.09	—
	21	100.00	—	63.66	—	34.49	—	1.76	—		—	0.09	—
	22	100.00	—	62.07	—	35.96	—	1.88	—		—	0.09	—
	23	100.00	—	61.69	—	36.27	—	1.95	—		—	0.09	—
	24	100.00	—	61.36	—	36.55	—	1.98	—		—	0.10	—

※7 入院時食事・生活療養費の件数は、件数の計に含めない。



平成24年度の1人当たり医療費は1,081,083円であり、平成23年度と比較し、0.57%減となっています。

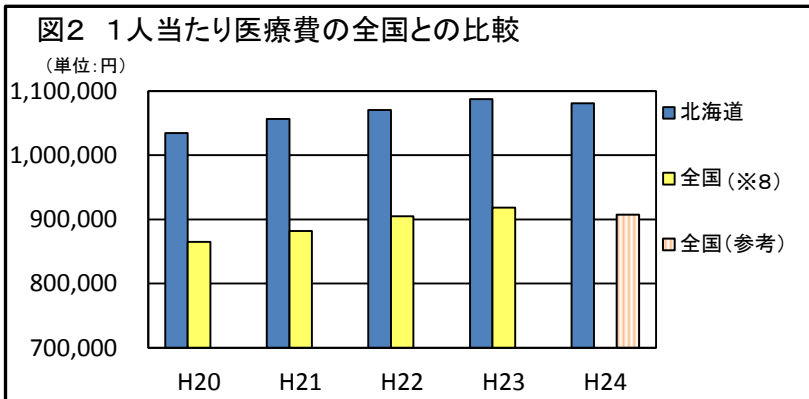
表3 1人当たり医療費の状況

(単位:円)

年度	計		診療費		調剤		療養費等		入院時食事・生活療養費		訪問看護療養費	
	金額	伸率(%)	金額	伸率(%)	金額	伸率(%)	金額	伸率(%)	金額	伸率(%)	金額	伸率(%)
20	948,274	—	764,083	—	137,850	—	6,442	—	38,245	—	1,655	—
21	1,056,490	2.13	843,995	1.25	161,776	7.58	7,456	6.11	41,369	-0.85	1,895	4.93
22	1,070,442	1.32	856,234	1.45	164,153	1.47	7,794	4.53	40,313	-2.55	1,948	2.80
23	1,087,294	1.57	865,115	1.04	172,893	5.32	8,072	3.57	39,223	-2.70	1,991	2.18
24	1,081,083	-0.57	860,537	-0.53	172,119	-0.45	8,266	2.40	37,840	-3.53	2,321	16.59

(参考) 全国との比較① : 1人当たり医療費

下記の図2は、1人当たり医療費について、全国平均との比較を行ったものです。
制度施行以来、北海道の1人当たり医療費は、全国平均を上回っています。



※8 全国平均は、以下の公表値による。

(平成20~23年度)

厚生労働省：後期高齢者医療事業状況報告年報

対象期間は3月から2月

(平成24年度 参考)

国民健康保険中央会：医療費速報値

対象期間は平成24年4月から平成25年3月

現物分のみの上計である

(2) 診療費(入院、入院外、歯科の合計)の状況

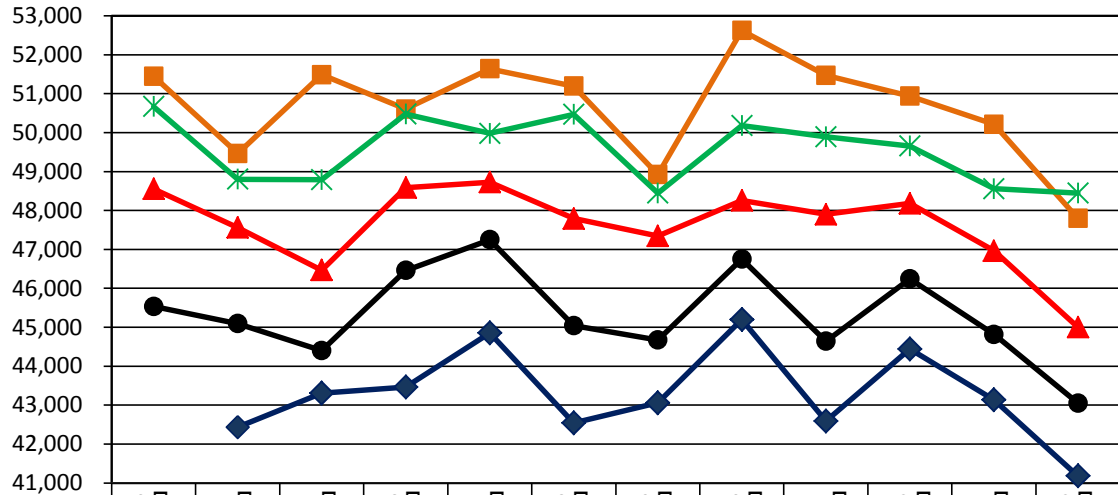
診療件数は12,466,996件で、診療費は607,803,597千円となっており、構成比をみると入院が66.07%を占め、入院外が30.58%、歯科が3.35%となっています。

表4 診療費の状況

年度	区分	実数								構成比(%)			
		計	伸率(%)	入院	伸率(%)	入院外	伸率(%)	歯科	伸率(%)	計	入院	入院外	歯科
20	件数(件)	10,452,751	—	665,298	—	9,025,267	—	762,186	—	100.00	6.36	86.34	7.29
	日数(日)	32,456,676	—	13,378,910	—	17,131,610	—	1,946,156	—	100.00	41.22	52.78	6.00
	診療費(千円)	476,186,949	—	313,123,631	—	148,222,655	—	14,840,663	—	100.00	65.76	31.13	3.12
21	件数(件)	11,849,036	3.91	744,018	2.51	10,215,256	3.75	889,762	3.75	100.00	6.28	86.21	7.51
	日数(日)	36,124,337	2.03	14,950,269	2.43	18,944,384	1.37	2,229,684	1.37	100.00	41.39	52.44	6.17
	診療費(千円)	543,947,007	4.71	358,479,581	4.94	168,632,100	4.29	16,835,326	4.29	100.00	65.90	31.00	3.10
22	件数(件)	11,775,694	-0.62	759,725	2.11	10,054,837	-1.57	961,132	8.02	100.00	6.45	85.39	8.16
	日数(日)	36,551,291	1.18	15,144,093	1.30	19,023,404	0.42	2,383,794	6.91	100.00	41.43	52.05	6.52
	診療費(千円)	571,334,662	5.03	378,538,760	5.60	174,301,971	3.36	18,493,931	9.85	100.00	66.25	30.51	3.24
23	件数(件)	12,148,964	3.17	768,381	1.14	10,348,017	2.92	1,032,566	7.43	100.00	6.32	85.18	8.50
	日数(日)	36,985,722	1.19	15,246,179	0.67	19,226,783	1.07	2,512,760	5.41	100.00	41.22	51.98	6.79
	診療費(千円)	594,385,266	4.03	393,600,815	3.98	181,341,505	4.04	19,442,946	5.13	100.00	66.22	30.51	3.27
24	件数(件)	12,466,996	2.62	772,216	0.50	10,609,249	2.52	1,085,531	5.13	100.00	6.19	85.10	8.71
	日数(日)	36,943,261	-0.11	15,195,174	-0.33	19,155,111	-0.37	2,592,976	3.19	100.00	41.13	51.85	7.02
	診療費(千円)	607,803,597	2.26	401,600,095	2.03	185,874,334	2.50	20,329,168	4.56	100.00	66.07	30.58	3.35

図3 診療費月別推移(H20~H24)

(単位:百万円)



	3月	4月	5月	6月	7月	8月	9月	10月	11月	12月	1月	2月
— H 24	51,449	49,464	51,488	50,606	51,640	51,193	48,923	52,624	51,470	50,938	50,211	47,798
— H 23	50,670	48,804	48,792	50,478	49,982	50,470	48,450	50,182	49,895	49,657	48,560	48,446
— H 22	48,556	47,561	46,467	48,585	48,728	47,793	47,342	48,258	47,900	48,183	46,963	44,998
— H 21	45,534	45,092	44,399	46,460	47,249	45,042	44,675	46,752	44,639	46,242	44,818	43,051
— H 20	—	42,434	43,306	43,460	44,852	42,541	43,057	45,198	42,589	44,438	43,133	41,178

(3) 診療諸率の状況

○ 1人当たり診療費

平成24年度の1人当たり診療費は 860,537 円で、平成23年度と比較し 0.53 %減となっています。

診療種別では、入院 568,591 円、入院外 263,164 円、歯科 28,782 円 となっています。

表5 1人当たり診療費の状況

区分	年度	計(円)		入院(円)		入院外(円)		歯科(円)	
		計(円)	伸率(%)	入院(円)	伸率(%)	入院外(円)	伸率(%)	歯科(円)	伸率(%)
年間	20	764,082	—	502,433	—	237,836	—	23,813	—
	21	843,995	1.25	556,221	1.48	261,652	0.85	26,122	0.55
	22	856,234	1.45	567,299	1.99	261,219	-0.17	27,716	6.10
	23	865,115	1.04	572,878	0.98	263,939	1.04	28,299	2.10
	24	860,537	-0.53	568,591	-0.75	263,164	-0.29	28,782	1.71

○ 受診率(100人当たり件数)

平成24年度の受診率の合計は 1,765.10 で、平成23年度と比較し 0.18 %減となっています。

診療種別では、入院 109.33 件、入院外 1,502.07 件、歯科 153.69 件 となっています。

表6 受診率の状況

区分	年度	計(件)		入院(件)		入院外(件)		歯科(件)	
		計(件)	伸率(%)	入院(件)	伸率(%)	入院外(件)	伸率(%)	歯科(件)	伸率(%)
年間	20	1,677.23	—	106.75	—	1,448.18	—	122.30	—
	21	1,838.51	0.48	115.44	-0.88	1,585.01	0.33	138.06	3.48
	22	1,764.77	-4.01	113.86	-1.37	1,506.87	-4.93	144.04	4.33
	23	1,768.26	0.20	111.84	-1.77	1,506.13	-0.05	150.29	4.34
	24	1,765.10	-0.18	109.33	-2.24	1,502.07	-0.27	153.69	2.26

○ 1件当たり日数

平成24年度の1件当たり日数は2.96日で、平成23年度と比較し2.66%減となっています。

診療種別では、入院19.68日、入院外1.81日、歯科2.39日で、平成23年度と比較し、それぞれ0.83%減、2.83%減、1.84%減となっています。

表7 1件当たり日数の状況

区分	年度	計(日)		入院(日)		入院外(日)		歯科(日)	
		伸率(%)	伸率(%)	伸率(%)	伸率(%)	伸率(%)	伸率(%)		
年間	20	3.11	—	20.11	—	1.90	—	2.55	—
	21	3.05	-1.82	20.09	-0.08	1.85	-2.30	2.51	-1.86
	22	3.10	1.81	19.93	-0.80	1.89	2.02	2.48	-1.03
	23	3.04	-1.92	19.84	-0.46	1.86	-1.79	2.43	-1.88
	24	2.96	-2.66	19.68	-0.83	1.81	-2.83	2.39	-1.84

○ 1日当たり診療費

平成24年度の1日当たり診療費は16,452円で、平成23年度と比較し2.38%増となっています。

診療種別では、入院26,429円、入院外9,704円、歯科7,840円で、平成23年度と比較し、それぞれ2.37%増、2.88%増、1.32%増となっています。

表8 1日当たり診療費の状況

区分	年度	計(円)		入院(円)		入院外(円)		歯科(円)	
		伸率(%)	伸率(%)	伸率(%)	伸率(%)	伸率(%)	伸率(%)		
年間	20	14,671	2.43	23,404	2.77	8,652	1.21	7,626	-1.23
	21	15,058	2.63	23,978	2.45	8,901	2.88	7,551	-0.98
	22	15,631	3.81	24,996	4.24	9,163	2.93	7,758	2.75
	23	16,071	2.81	25,816	3.28	9,432	2.94	7,738	-0.26
	24	16,452	2.38	26,429	2.37	9,704	2.88	7,840	1.32

○ 1件当たり診療費

平成24年度の1件当たり診療費は48,753円で、平成23年度と比較し0.35%減となっています。

診療種別では、入院520,062円、入院外17,520円、歯科18,727円で、平成23年度と比較し、それぞれ1.53%増、0.02%減、0.54%減となっています。

表9 1件当たり診療費の状況

区分	年度	計(円)		入院(円)		入院外(円)		歯科(円)	
		伸率(%)	伸率(%)	伸率(%)	伸率(%)	伸率(%)	伸率(%)		
年間	20	45,556	-0.24	470,652	0.43	16,423	-2.05	19,471	-3.40
	21	45,906	0.77	481,816	2.37	16,508	0.52	18,921	-2.82
	22	48,518	5.69	498,258	3.41	17,335	5.01	19,242	1.69
	23	48,925	0.84	512,247	2.81	17,524	1.09	18,830	-2.14
	24	48,753	-0.35	520,062	1.53	17,520	-0.02	18,727	-0.54

○ 1人当たり日数

平成24年度の1人当たり日数は 52.30 日で、平成23年度と比較し 2.84 %減となっています。

診療種別では、入院 21.51 日、入院外 27.12 日、歯科 3.67 日で、平成23年度と比較し、それぞれ 3.05 %減、3.09 %減、0.38 %増となっています。

表10 1人当たり日数の状況

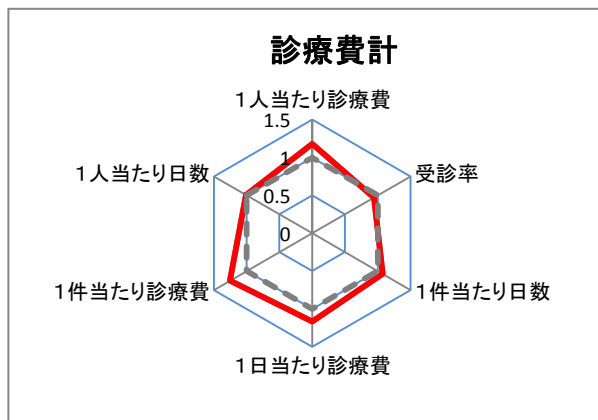
区分	年度	計(日)		入院(日)		入院外(日)		歯科(日)	
		計(日)	伸率(%)	入院(日)	伸率(%)	入院外(日)	伸率(%)	歯科(日)	伸率(%)
年間	20	52.08	—	21.47	—	27.49	—	3.12	—
	21	56.05	-1.34	23.20	-0.95	29.39	-1.98	3.46	1.55
	22	54.78	-2.27	22.70	-2.16	28.51	-3.01	3.57	3.26
	23	53.83	-1.73	22.19	-2.23	27.98	-1.84	3.66	2.37
	24	52.30	-2.84	21.51	-3.05	27.12	-3.09	3.67	0.38

(参考) 全国との比較② : 診療諸率

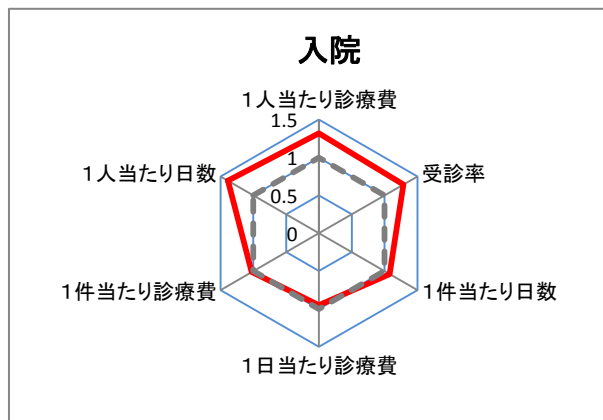
下記の図4は、平成24年度における診療諸率（1人当たり診療費・受診率・1件当たり日数・1日当たり診療費・1件当たり診療費・1人当たり日数）について、全国平均（※9）と比較したものです。

※9 全国平均は、国民健康保険中央会公表の医療費速報値による。

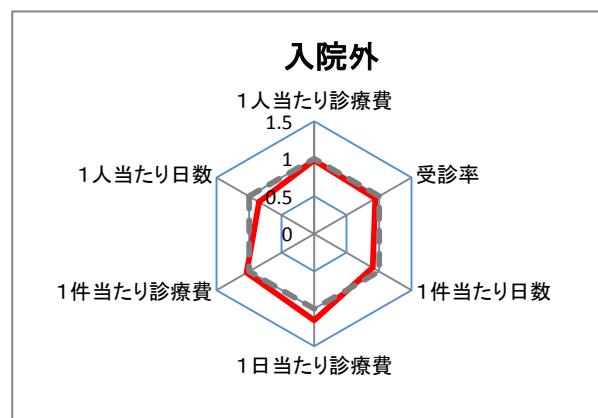
図4 診療諸率の全国との比較（全国平均を1とした指数）



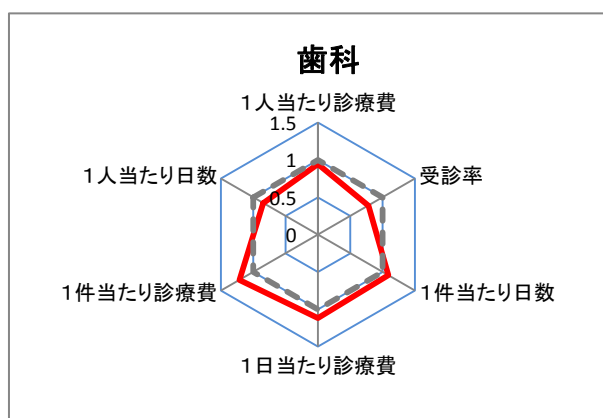
1人当たり診療費、1日当たり診療費及び1件当たり診療費が全国平均を上回っています。



1人当たり診療費、受診率及び1人当たり日数が全国平均と比べてかなり高くなっています。



1日当たり診療費は全国を上回っていますが、1件当たり日数及び1人当たり日数は全国平均を下回っています。



1日当たり診療費及び1件当たり診療費は全国平均を上回っていますが、受診率及び1人当たり日数は全国平均を下回っています。

(4) 療養費等の状況

平成24年度の療養費等総額は 5,838,073 千円となっており、このうち、柔整・あんま・はり等が 5,148,453 千円と 88.19 %を占めています。

なお、高額療養費については、平成24年4月より、入院のほか外来でも現物給付を受けられるようになりました。

表11 療養費等の状況

区分	年度	計	療養費の支給				移送	標準負担額 差額	高額療養費 (現金分)	高額介護 合算療養費
			一般診療	補装具	柔整・ あんま・ はり等	その他 (看護等)				
実額 (※10) (千円)	20	4,014,560	2,541	409,619	3,601,545	855	0	27,630	4,160,948	—
	21	4,805,574	7,615	548,593	4,247,067	1,820	479	40,581	5,771,235	239,107
	22	5,200,402	4,872	632,202	4,560,621	2,092	615	37,628	5,970,785	641,672
	23	5,545,975	5,489	632,608	4,903,109	4,251	519	32,207	6,171,577	244,290
	24	5,838,073	10,667	673,665	5,148,453	4,396	892	26,918	5,679,969	871,299
伸率 (%)	20	—	—	—	—	—	—	—	—	—
	21	9.73	174.71	22.77	8.10	95.28	皆増	34.63	27.14	皆増
	22	8.22	-36.02	15.24	7.38	14.95	28.39	-7.28	3.46	168.36
	23	6.65	12.66	0.06	7.51	103.19	-15.69	-14.41	3.36	-61.93
	24	5.27	94.34	6.49	5.00	3.41	72.08	-16.42	-7.97	256.67
構成比 (%)	20	100.00	0.06	10.20	89.71	0.02	0.00			
	21	100.00	0.16	11.42	88.38	0.04	0.01			
	22	100.00	0.09	12.16	87.70	0.04	0.01			
	23	100.00	0.10	11.41	88.41	0.08	0.01			
	24	100.00	0.18	11.54	88.19	0.08	0.02			
件数 (件)	20	270,068	118	12,292	254,153	244	0	3,261	623,946	—
	21	327,220	308	16,677	305,546	593	21	4,075	876,783	14,845
	22	356,549	287	18,628	332,940	464	23	4,207	917,743	42,557
	23	383,940	198	17,947	361,726	449	29	3,591	961,739	18,153
	24	402,722	235	19,287	379,520	434	30	3,216	994,108	66,819
伸率 (%)	20	—	—	—	—	—	—	—	—	—
	21	11.07	138.76	24.37	10.20	122.93	皆増	14.56	28.81	皆増
	22	8.96	-6.82	11.70	8.97	-21.75	9.52	3.24	4.67	186.68
	23	7.68	-31.01	-3.66	8.65	-3.23	26.09	-14.64	4.79	-57.34
	24	4.89	18.69	7.47	4.92	-3.34	3.45	-10.44	3.37	268.09
構成比 (%)	20	100.00	0.04	4.55	94.11	0.09	0.00	1.21		
	21	100.00	0.04	5.10	93.38	0.18	0.01	1.25		
	22	100.00	0.08	5.22	93.38	0.13	0.01	1.18		
	23	100.00	0.05	4.67	94.21	0.12	0.01	0.94		
	24	100.00	0.06	4.79	94.24	0.11	0.01	0.80		

※10 標準負担差額の金額は、実額の計に含まない。

(5) 訪問看護療養費の状況

平成24年度の訪問看護療養費の件数は 20,956 件で、金額は 1,639,260 千円となっています。

表12 訪問看護療養費の状況

年度	件数(件)		日数(日)		費用額(千円)	
		伸率(%)		伸率(%)		伸率(%)
20	14,671	—	101,919	—	1,031,448	—
21	17,111	6.91	121,199	9.01	1,221,091	8.52
22	17,771	3.86	127,745	5.40	1,299,883	6.45
23	18,575	4.52	134,295	5.13	1,367,635	5.21
24	20,956	12.82	153,445	14.26	1,639,260	19.86

(6) 葬祭費の状況

平成24年度の葬祭費の支給件数は 38,337 件で、総額は 1,150,102 千円となっています。

3 保険料賦課・収納の状況

(1) 保険料率

平成24年度の保険料率は、被保険者全員が負担する「均等割」が 47,709 円、前年度の所得に応じて負担する「所得割」の割合が 10.61 %で、賦課限度額が 550,000 円となっています。全国と比較し、均等割額は10位、所得割率は2位となっています。

(2) 賦課・収納状況

平成24年度出納閉鎖時の保険料調定額は 47,972,222 千円で、収納率は 99.27 %となっています。このうち特別徴収の収納率は 100 %、普通徴収の収納率は 98.37 %となっています。

(3) 低所得者などの保険料軽減状況

平成24年度における低所得者などに対する保険料軽減の状況は、均等割軽減対象者が 427,763 人、所得割軽減対象者が 61,188 人となっています。

表14 保険料軽減の状況 (※11,12)

軽減区分	対象者(人)	割合	軽減額(千円)	
均等割軽減	9割	179,264	25.68 %	7,692,198
	8.5割	117,546	16.84 %	4,761,785
	5割	16,979	2.43 %	404,574
	2割	51,508	7.38 %	491,102
被扶養者激変緩和軽減	62,466	8.95 %	2,676,182	
均等割軽減計	427,763	61.28 %	16,025,842	
所得割5割軽減	61,188	8.77 %	913,982	

賦課対象被保険者数：698,086 人

※11 賦課期日現在数値による。
(参考：事業年報B表)

※12 均等割及び所得割の軽減対象者数には、重複する対象者を含む。

(4) 保険料減免状況

平成24年度における保険料減免の総件数は 551 件で、減免総額は 13,497 千円となっています。

表15 保険料減免の状況 (※13)

減免事由	件数	減免額(円)
災害	102	1,861,900
法第89条	23	908,500
所得激減	84	8,411,900
生活保護	342	2,314,700
計	551	13,497,000

※13 過年度賦課分を含む。

4 保健事業等の状況

(1) 医療費通知

平成24年度の医療費通知は、9月（平成24年1月～6月診療分）と3月（平成24年7月～12月診療分）の2回実施し、それぞれ16,432件、16,628件発送しています。

平成22年度より、発行を希望した方にのみ送付しています。

(2) 健康診査

健康診査は、被保険者の健康増進に資するため、広域連合が主体となり、道内すべての市町村に事務委託し、実施しました。

平成24年度における健康診査の状況は、受診対象者数629,965人に対し、受診者数は71,388人で、受診率は11.33%でした。

受診対象者数が被保険者数より少ないのは、6か月以上の長期にわたり入院している方や介護保険施設などに入所している方など、常に健康管理がされている方などを対象外としていることによるものです。

(3) すこやか推進事業

市町村が実施するがん検診及びインフルエンザ予防接種事業に対して、全179市町村を対象に総額75,837千円の補助を行いました。

(4) 長寿・健康増進事業

市町村が実施する健康施設の利用や人間ドックの費用への助成等に対して、188件を対象に総額165,473千円の補助を行いました。

表16 長寿・健康増進事業の状況

区 分	件数	金額（円）	備 考
健康教育・健康相談事業	11	2,287,204	
リーフレット等による健康に関する情報提供	3	191,435	
スポーツクラブ、健康施設等の利用助成	55	111,866,178	
スポーツ大会、社会参加活動の運営費助成	9	782,244	
人間ドック等の費用助成事業	38	30,300,299	
健康診査事業（追加項目費用助成事業）	4	126,887	
その他、被保険者の健康増進事業	68	19,918,521	広域連合実施事業分を含む
計（複数実施市町村あり）	188	165,472,768	重複実施：46市町村

(5) レセプト点検

区 分	点検対象	過誤調整等	割合（%）	備 考
件数（件）	20,317,416	153,803	0.76	平成24年4月～平成25年3月請求分
金額（千円）	701,532,266	4,563,492	0.65	平成24年4月～平成25年3月請求分

(6) 審査請求の状況

区 分	件 数（件）	
請 求	0	
結 果	棄 却	0
	却 下	0
	審議中	0
	計	0

5 広報事業の状況

(1) リーフレット作成・配布

- ① 平成24年6月に、保険料率の改定などを掲載した平成24年度版リーフレット（緑色 平成24年3月 79万部作成）を被保険者の全世帯に配布
- ② 平成25年3月に、主な制度内容（保険料率の改定など）について掲載した平成25年度版リーフレットを作成し、市町村及び医療機関等に配布（A4判両面8ページカラー印刷：桃色 93万部作成）

(2) 市町村広報事業

市町村広報誌の原稿作成、提供（年6回）

【依頼状況】

- ① 4月号 ～ 保険料の計算方法ほか
- ② 6月号 ～ 保険料額のお知らせ、ジェネリック医薬品の利用ほか
- ③ 7月号 ～ 医療費通知の発行のお知らせほか
- ④ 12月号 ～ 第2次広域計画（原案）の住民意見募集
- ⑤ 1月号 ～ 高額介護合算療養費の申請ほか
- ⑥ 通年 ～ 健康診査の受診勧奨

(3) 広域連合ホームページ運営

広域連合の運営に関する各種の情報について、随時最新のものに更新

(4) 健康診査及び健康管理PRパンフレット（「どさんこ健康ガイド」ダイジェスト版）作成・配布

健康診査の受診率及び健康管理意識向上を図るためのPRパンフレット（平成24年11月作成）を市町村に配布

(5) 住民説明会の実施（平成24年4月～6月：道内8会場 347名）

後期高齢者医療制度に関する市町村主催の住民説明会に広域連合職員を派遣し、保険料率の改定を含む制度の概要などを説明

【内容】

- ・ 後期高齢者医療制度について（制度の沿革等）
- ・ 保険料について
- ・ 給付サービスと各種申請手続について
- ・ 健康講話

平成 24 年度

北海道の後期高齢者医療

資料編

北海道後期高齢者医療広域連合

第1表 平成24年度 各会計決算

【一般会計】

(単位：千円)

収 入				支 出			
科 目	予 算 額	収入済額	差 引	科 目	予 算 額	支出済額	差 引
分担金及び負担金	1,816,693	1,816,693	0	議 会 費	2,849	1,207	1,642
国庫支出金	19,425	22,892	3,467	総 務 費	238,280	200,949	37,331
国庫負担金	19,104	19,251	147	総務管理費	237,927	200,698	37,229
国庫補助金	321	3,641	3,320	選 挙 費	90	10	80
道 支 出 金	19,104	19,251	147	監査委員費	263	241	22
財 産 収 入	2,907	2,759	△ 148	公 債 費	42	0	42
繰 入 金	187,299	156,523	△ 30,776	諸 支 出 金	1,908,138	1,566,275	341,863
繰 越 金	101,299	101,299	0	他会計繰出金	1,877,847	1,540,689	337,158
諸 収 入	3,582	4,168	586	市町村支出金	30,000	25,295	4,705
				償還金及び還付加算金等	291	291	0
				予 備 費	1,000	0	1,000
計	2,150,309	2,123,586	△ 26,723	計	2,150,309	1,768,431	381,878
		執行率	98.76%			執行率	82.24%

【後期高齢者医療会計】

市町村支出金	116,785,722	118,293,399	1,507,677	後期高齢者医療費	740,323,441	721,332,771	18,990,670
市町村負担金(保険料等負担金)	58,805,034	60,312,753	1,507,719	総務管理費	5,978,350	5,701,785	276,565
市町村負担金(療養給付費負担金)	57,980,688	57,980,646	△ 42	一般管理費	4,980,649	4,868,357	112,292
国庫支出金	248,305,589	253,633,343	5,327,754	会計管理費	341	215	126
国庫負担金	179,177,504	184,133,885	4,956,381	電算処理システム費	997,360	833,213	164,147
療養給付費負担金	176,436,792	181,208,356	4,771,564	保険給付費	734,345,091	715,630,986	18,714,105
高額医療費負担金	2,740,712	2,925,529	184,817	療養給付費等	728,143,491	709,646,793	18,496,698
国庫補助金	69,128,085	69,499,458	371,373	療養給付費	688,068,886	670,926,327	17,142,559
調整交付金	64,648,903	65,014,986	366,083	療養費	6,592,680	5,238,542	1,354,138
特別高額医療費共同事業費補助金	76,000	71,215	△ 4,785	高額療養費	31,152,995	31,152,995	0
保健事業費補助金	175,118	130,458	△ 44,660	訪問看護療養費	1,457,631	1,457,631	0
保険者機能強化事業費補助金	3,580	3,523	△ 57	高額介護合算療養費	871,299	871,299	0
高齢者医療制度円滑運営臨時特例交付金	4,224,484	4,224,484	0	審査支払手数料	1,478,715	1,459,347	19,368
高齢者医療制度円滑運営事業費補助金	0	54,569	54,569	特別高額医療費共同事業拠出金	181,566	181,566	0
災害臨時特例補助金	0	223	223	特別高額医療費共同事業事務費拠出金	500	403	97
道支出金	65,686,850	65,394,307	△ 292,543	葬祭費	1,150,830	1,150,102	728
道負担金	61,626,850	61,334,307	△ 292,543	健康診査費	682,605	513,598	169,007
療養給付費負担金	58,886,138	58,429,020	△ 457,118	道財政安定化基金拠出金	1,404,679	1,402,874	1,805
高額医療費負担金	2,740,712	2,905,287	164,575	運営安定化基金費	1,235,505	1,234,361	1,144
財政安定化基金支出金	4,060,000	4,060,000	0	諸費	67,200	41,941	25,259
支払基金交付金	297,183,351	292,635,632	△ 4,547,719	公 債 費	9,000	0	9,000
特別高額医療費共同事業交付金	153,973	151,133	△ 2,840	諸 支 出 金	1,876,689	1,869,533	7,156
財産収入	4,782	3,638	△ 1,144	市町村支出金	255,939	248,785	7,154
繰 入 金	9,344,042	8,889,166	△ 454,876	市町村長寿健康増進事業交付金	244,939	240,774	4,165
事務費繰入金(一般会計)	1,839,639	1,502,188	△ 337,451	市町村窓口体制整備事業交付金	9,000	6,079	2,921
不均一賦課繰入金	38,208	38,502	294	市町村納付相談支援事業交付金	2,000	1,932	68
基金繰入金	7,466,195	7,348,477	△ 117,718	償還金及び還付加算金等	1,620,750	1,620,749	1
繰 越 金	4,699,228	4,699,227	△ 1	予 備 費	2,000	0	2,000
諸 収 入	47,593	496,918	449,325	計	742,211,130	723,202,304	19,008,826
計	742,211,130	744,196,762	1,985,632			執行率	97.44%
		執行率	100.27%				

収 支 差 (一般会計+医療会計)

21,349,613

【基金の状況】(H25.3月末現在)

基 金 名	基金残高
財政調整基金(事務費年度間調整分+運用益)	179,135
運営安定化基金(保険料年度間調整分+運用益)	1,534,224
後期高齢者医療制度臨時特例基金(軽減+広報・相談)	5,308,334

第2表 平成24年度 各月末市町村別被保険者数一覧

市町村名	H24.3	H24.4	H24.5	H24.6	H24.7	H24.8	H24.9	H24.10	H24.11	H24.12	H25.1	H25.2	H25.3 (参考)	3-2平均	4-3平均
留寿都村	323	322	320	321	322	322	323	319	316	315	315	315	320	319	319
喜茂別町	478	486	484	485	480	479	486	487	485	484	486	484	482	484	484
京極町	591	589	592	592	587	591	588	590	589	586	589	587	589	589	589
俱知安町	1,701	1,703	1,709	1,709	1,715	1,723	1,728	1,728	1,731	1,731	1,741	1,746	1,751	1,722	1,726
共和町	1,029	1,024	1,024	1,025	1,030	1,033	1,036	1,039	1,034	1,037	1,035	1,036	1,038	1,032	1,033
岩内町	2,174	2,177	2,182	2,194	2,201	2,204	2,215	2,199	2,204	2,202	2,217	2,223	2,218	2,199	2,203
泊村	390	385	385	388	386	383	380	381	382	381	379	377	379	383	382
神恵内村	233	232	231	231	230	230	232	232	229	228	226	225	226	230	229
積丹町	587	587	586	586	592	587	585	579	580	580	581	583	580	584	584
古平町	801	799	793	794	792	790	795	798	793	793	793	798	800	795	795
仁木町	772	775	770	771	768	771	769	765	762	761	758	758	765	767	766
余市町	3,579	3,580	3,589	3,597	3,606	3,608	3,631	3,622	3,626	3,616	3,633	3,633	3,646	3,610	3,616
赤井川村	190	189	191	193	193	192	196	196	198	199	201	199	199	195	196
南幌町	1,112	1,108	1,105	1,113	1,120	1,120	1,123	1,133	1,139	1,134	1,144	1,149	1,160	1,125	1,129
奈井江町	1,221	1,220	1,224	1,225	1,227	1,229	1,230	1,230	1,230	1,230	1,229	1,228	1,228	1,227	1,228
上砂川町	930	929	931	930	937	937	939	935	932	926	933	932	933	933	933
由仁町	1,140	1,137	1,140	1,140	1,144	1,148	1,148	1,152	1,149	1,148	1,157	1,163	1,166	1,147	1,149
長沼町	1,967	1,972	1,970	1,977	1,976	1,986	1,986	1,989	1,995	2,000	2,011	2,016	2,021	1,987	1,992
栗山町	2,399	2,402	2,410	2,420	2,421	2,423	2,416	2,410	2,404	2,404	2,406	2,415	2,419	2,411	2,413
月形町	793	791	800	809	806	812	820	816	819	818	820	822	821	811	813
浦臼町	478	478	477	480	479	479	477	481	479	480	482	483	485	479	480
新十津川町	1,266	1,267	1,274	1,273	1,278	1,282	1,282	1,283	1,283	1,281	1,299	1,308	1,319	1,281	1,286
妹背牛町	764	767	768	768	766	765	767	763	761	758	762	764	762	764	764
秩父別町	628	628	631	631	635	635	629	627	624	621	619	627	631	628	628
雨竜町	560	560	559	561	564	567	569	569	575	576	581	580	582	568	570
北竜町	484	485	490	491	489	491	491	498	494	494	495	495	493	491	492
沼田町	762	763	762	762	757	755	758	760	759	763	765	764	772	761	762
鷹栖町	1,128	1,127	1,128	1,133	1,135	1,133	1,132	1,141	1,134	1,136	1,140	1,145	1,152	1,134	1,136
当麻町	1,463	1,464	1,468	1,470	1,474	1,488	1,490	1,484	1,485	1,485	1,484	1,491	1,497	1,479	1,482
比布町	856	856	860	866	871	871	875	874	872	877	882	883	889	870	873
愛別町	733	731	728	727	726	730	733	730	729	730	734	734	733	730	730
上川町	904	904	902	906	913	912	912	916	917	914	916	920	924	911	913
上富良野町	1,627	1,636	1,634	1,638	1,641	1,650	1,657	1,656	1,667	1,672	1,682	1,689	1,704	1,654	1,661
中富良野町	969	973	973	976	972	972	974	975	979	982	992	992	994	977	980
南富良野町	545	542	544	542	542	543	548	547	544	543	544	549	553	544	545
占冠村	179	180	179	179	178	178	180	180	176	173	172	174	173	177	177
和寒町	884	886	881	879	885	881	879	878	879	876	881	888	890	881	882
剣淵町	743	742	742	743	741	737	732	731	728	719	720	720	721	733	731
下川町	804	796	796	803	801	799	799	803	800	797	796	800	793	800	799
美深町	1,015	1,019	1,027	1,036	1,037	1,034	1,035	1,040	1,035	1,032	1,035	1,043	1,053	1,032	1,036
音威子府村	135	136	138	137	138	136	135	131	130	128	126	123	126	133	132
中川町	370	370	370	369	373	375	376	378	376	378	379	376	375	374	375
幌加内町	360	360	359	359	362	362	363	360	360	358	359	359	362	360	360
増毛町	1,227	1,230	1,222	1,215	1,216	1,215	1,214	1,211	1,213	1,211	1,209	1,208	1,212	1,216	1,215
小平町	708	709	706	706	702	702	703	698	696	698	706	707	710	703	704
苫前町	779	781	781	782	779	782	782	780	781	783	786	786	789	782	783
羽幌町	1,601	1,601	1,606	1,601	1,603	1,605	1,599	1,603	1,598	1,596	1,600	1,600	1,610	1,601	1,602
初山別村	300	300	297	297	299	298	298	300	303	304	305	306	307	301	301
遠別町	618	624	622	620	621	623	624	618	620	616	626	631	633	622	623
天塩町	562	562	563	562	563	561	566	563	560	562	563	564	567	563	563
猿払村	345	348	346	346	344	342	343	344	345	342	342	345	350	344	345
浜頓別町	582	584	580	581	582	583	590	591	591	591	595	603	603	588	590
中頓別町	416	415	414	418	416	416	412	408	408	409	410	412	412	413	413
枝幸町	1,460	1,452	1,451	1,454	1,456	1,458	1,462	1,460	1,455	1,453	1,441	1,445	1,445	1,454	1,453
豊富町	671	666	666	661	659	663	663	665	666	667	670	671	675	666	666
礼文町	574	573	571	570	569	569	567	580	583	579	582	583	583	575	576
利尻町	532	530	533	528	528	525	526	525	525	528	524	525	527	527	527
利尻富士町	645	642	642	642	642	643	645	641	643	639	639	637	637	642	641
幌延町	353	353	356	355	359	356	354	351	351	352	352	355	355	354	354
美幌町	3,247	3,256	3,254	3,265	3,274	3,298	3,310	3,315	3,315	3,312	3,319	3,336	3,361	3,292	3,301

第2表 平成24年度 各月末市町村別被保険者数一覧

市町村名	H24.3	H24.4	H24.5	H24.6	H24.7	H24.8	H24.9	H24.10	H24.11	H24.12	H25.1	H25.2	H25.3 (参考)	3-2平均	4-3平均
津別町	1,245	1,244	1,243	1,237	1,229	1,232	1,231	1,234	1,234	1,233	1,228	1,227	1,228	1,235	1,233
斜里町	1,812	1,815	1,814	1,818	1,813	1,810	1,815	1,825	1,825	1,824	1,839	1,859	1,870	1,822	1,827
清里町	823	821	825	823	819	829	832	833	830	830	838	839	844	829	830
小清水町	970	971	976	984	988	983	991	985	985	985	988	993	1,006	983	986
訓子府町	1,010	1,005	1,008	1,007	1,007	1,004	1,004	1,003	1,000	994	994	999	1,003	1,003	1,002
置戸町	766	768	764	764	765	766	765	758	758	757	761	766	765	763	763
佐呂間町	1,153	1,153	1,162	1,162	1,171	1,175	1,179	1,175	1,176	1,175	1,177	1,181	1,184	1,170	1,173
遠軽町	3,780	3,785	3,778	3,773	3,784	3,797	3,796	3,789	3,791	3,792	3,806	3,824	3,844	3,791	3,797
湧別町	1,911	1,901	1,900	1,904	1,904	1,904	1,908	1,907	1,902	1,909	1,911	1,918	1,927	1,907	1,908
滝上町	729	729	727	730	726	719	716	711	709	709	718	720	735	720	721
興部町	649	653	654	651	655	657	653	647	647	644	651	652	655	651	652
西興部村	232	234	234	231	234	233	247	249	248	250	248	247	248	241	242
雄武町	805	805	807	804	804	805	805	808	805	806	806	812	812	806	807
大空町	1,383	1,387	1,387	1,388	1,388	1,386	1,387	1,387	1,391	1,395	1,396	1,401	1,403	1,390	1,391
豊浦町	847	850	843	845	843	847	849	842	834	827	833	839	847	842	842
壮瞥町	549	552	551	551	552	550	552	551	548	550	547	545	538	550	549
白老町	3,282	3,271	3,277	3,276	3,288	3,296	3,296	3,309	3,307	3,296	3,298	3,300	3,312	3,291	3,294
厚真町	919	924	930	930	928	932	932	938	941	945	945	945	948	934	937
洞爺湖町	1,845	1,846	1,845	1,845	1,848	1,853	1,853	1,857	1,859	1,869	1,874	1,890	1,902	1,857	1,862
安平町	1,449	1,447	1,443	1,443	1,441	1,435	1,440	1,443	1,435	1,435	1,437	1,447	1,447	1,441	1,441
むかわ町	1,666	1,667	1,672	1,672	1,676	1,683	1,683	1,692	1,697	1,684	1,679	1,678	1,686	1,679	1,681
日高町	2,095	2,096	2,092	2,101	2,094	2,096	2,100	2,092	2,089	2,080	2,076	2,088	2,089	2,092	2,091
平取町	895	895	890	892	895	898	895	901	899	898	888	887	894	894	894
新冠町	900	900	900	903	902	908	916	920	917	918	922	925	928	911	913
浦河町	1,928	1,927	1,930	1,934	1,938	1,942	1,939	1,934	1,936	1,938	1,943	1,952	1,961	1,937	1,940
様似町	902	902	904	907	910	909	908	908	909	903	898	897	897	905	904
えりも町	753	755	753	753	752	755	760	764	766	764	765	766	765	759	760
新ひだか町	3,556	3,558	3,568	3,564	3,575	3,574	3,587	3,573	3,581	3,574	3,583	3,596	3,608	3,574	3,578
音更町	5,379	5,395	5,406	5,413	5,420	5,449	5,459	5,457	5,483	5,494	5,527	5,538	5,566	5,452	5,467
士幌町	1,054	1,053	1,056	1,059	1,061	1,061	1,061	1,059	1,060	1,061	1,062	1,062	1,068	1,059	1,060
上士幌町	927	932	933	938	939	938	942	941	941	941	941	941	950	938	940
鹿追町	809	813	814	812	812	816	822	823	821	817	813	814	816	816	816
新得町	1,294	1,294	1,297	1,297	1,297	1,303	1,308	1,308	1,308	1,302	1,309	1,308	1,314	1,302	1,304
清水町	1,798	1,805	1,810	1,811	1,811	1,810	1,807	1,810	1,807	1,799	1,799	1,801	1,815	1,806	1,807
芽室町	2,386	2,400	2,405	2,415	2,409	2,401	2,411	2,425	2,433	2,433	2,440	2,455	2,468	2,418	2,425
中札内村	577	581	583	587	588	586	585	590	590	586	579	584	588	585	586
更別村	532	533	539	537	540	541	544	544	541	541	548	555	560	541	544
大樹町	1,028	1,030	1,031	1,030	1,027	1,028	1,031	1,027	1,031	1,032	1,035	1,039	1,033	1,031	1,031
広尾町	1,269	1,271	1,268	1,261	1,266	1,270	1,275	1,275	1,278	1,275	1,282	1,285	1,297	1,273	1,275
幕別町	3,591	3,608	3,607	3,606	3,620	3,632	3,639	3,643	3,654	3,657	3,671	3,699	3,725	3,636	3,647
池田町	1,497	1,505	1,504	1,501	1,501	1,501	1,505	1,507	1,510	1,509	1,507	1,515	1,517	1,505	1,507
豊頃町	690	692	694	696	698	697	701	702	704	706	708	709	722	700	702
本別町	1,555	1,559	1,565	1,567	1,566	1,573	1,574	1,573	1,570	1,563	1,569	1,572	1,575	1,567	1,569
足寄町	1,478	1,482	1,480	1,480	1,480	1,483	1,491	1,488	1,490	1,490	1,494	1,506	1,513	1,487	1,490
陸別町	570	574	568	568	567	568	567	566	566	564	570	565	563	568	567
浦幌町	1,081	1,077	1,072	1,074	1,074	1,077	1,076	1,076	1,077	1,077	1,078	1,081	1,089	1,077	1,077
釧路町	1,918	1,930	1,935	1,940	1,948	1,962	1,979	1,984	1,982	1,975	1,999	2,003	2,018	1,963	1,971
厚岸町	1,622	1,625	1,626	1,623	1,625	1,641	1,650	1,648	1,657	1,661	1,654	1,660	1,660	1,641	1,644
浜中町	959	956	951	949	955	954	951	954	952	951	952	950	952	953	952
標茶町	1,306	1,306	1,312	1,313	1,314	1,318	1,322	1,329	1,329	1,329	1,337	1,338	1,344	1,321	1,324
弟子屈町	1,278	1,281	1,283	1,277	1,281	1,284	1,291	1,290	1,287	1,287	1,289	1,295	1,300	1,285	1,287
鶴居村	363	361	358	355	355	357	356	355	357	356	356	358	361	357	357
白糠町	1,533	1,529	1,530	1,535	1,540	1,547	1,546	1,543	1,550	1,556	1,566	1,561	1,568	1,545	1,548
別海町	1,848	1,855	1,860	1,858	1,869	1,866	1,861	1,855	1,854	1,849	1,850	1,857	1,867	1,857	1,858
中標津町	2,318	2,329	2,332	2,343	2,345	2,357	2,369	2,379	2,381	2,396	2,424	2,434	2,446	2,367	2,378
標津町	725	725	725	725	723	719	725	729	722	722	724	723	726	724	724
羅臼町	676	676	679	678	679	684	694	697	702	702	704	704	703	690	692
大雪広域	4,397	4,409	4,404	4,410	4,431	4,431	4,434	4,441	4,432	4,428	4,441	4,452	4,469	4,426	4,432

第4表 市町村別1人当たり医療費の状況

市町村	平成22年度			平成23年度			平成24年度			市町村	平成22年度			平成23年度			平成24年度		
	順位	金額 (円)	伸率 (%)	順位	金額 (円)	伸率 (%)	順位	金額 (円)	伸率 (%)		順位	金額 (円)	伸率 (%)	順位	金額 (円)	伸率 (%)	順位	金額 (円)	伸率 (%)
広域連合		1,070,442	1.32		1,087,294	1.57		1,081,083	-0.57	八雲町	43	1,053,591	-5.94	24	1,114,492	5.78	12	1,136,964	2.02
札幌市	2	1,213,574	0.89	3	1,232,147	1.53	2	1,227,763	-0.36	長万部町	41	1,057,473	3.78	68	1,003,258	-5.13	87	983,858	-1.93
函館市	31	1,069,843	2.56	35	1,089,804	1.87	31	1,084,357	-0.50	江差町	56	1,024,812	9.93	121	919,206	-10.30	105	953,633	3.75
小樽市	21	1,106,916	2.20	16	1,134,974	2.53	20	1,116,839	-1.60	上ノ国町	71	994,665	-0.01	78	988,042	-0.67	113	945,464	-4.31
旭川市	46	1,040,660	1.54	47	1,058,245	1.69	47	1,046,903	-1.07	厚沢部町	74	990,259	3.62	87	975,743	-1.47	102	960,379	-1.57
室蘭市	20	1,108,923	3.09	13	1,145,093	3.26	9	1,141,679	-0.30	乙部町	145	871,862	-6.95	150	861,779	-1.16	117	937,844	8.83
釧路市	62	1,017,238	2.31	52	1,037,300	1.97	59	1,025,860	-1.10	奥尻町	131	897,356	-9.43	153	855,452	-4.67	150	857,567	0.25
帯広市	80	980,898	0.68	71	999,940	1.94	76	994,493	-0.54	今金町	137	885,836	-4.01	102	957,965	8.14	95	969,484	1.20
北見市	110	935,641	1.79	110	940,476	0.52	120	928,399	-1.28	せたな町	24	1,102,922	4.34	34	1,091,001	-1.08	46	1,049,974	-3.76
夕張市	107	943,031	-2.45	61	1,024,286	8.62	69	1,003,737	-2.01	島牧村	92	965,213	-7.78	149	867,542	-10.12	83	986,347	13.69
岩見沢市	69	1,003,909	3.84	74	993,659	-1.02	88	983,508	-1.02	寿都町	127	902,745	11.08	92	967,510	7.17	130	913,674	-5.56
網走市	84	973,473	0.32	64	1,013,988	4.16	67	1,007,190	-0.67	黒松内町	158	824,075	-3.30	168	773,936	-6.08	154	843,791	9.03
留萌市	19	1,109,598	1.63	31	1,101,630	-0.72	24	1,104,869	0.29	蘭越町	83	975,273	-1.17	54	1,035,426	6.17	33	1,079,870	4.29
苫小牧市	53	1,029,720	1.59	57	1,033,241	0.34	55	1,028,853	-0.42	ニセコ町	25	1,099,659	16.58	75	993,447	-9.66	42	1,057,446	6.44
稚内市	155	836,410	-2.51	159	831,712	-0.56	155	839,040	0.88	真狩村	113	933,113	3.21	62	1,020,550	9.37	10	1,139,260	11.63
美唄市	90	967,698	-0.70	79	987,386	2.03	66	1,011,273	2.42	留寿都村	134	887,981	-0.36	143	888,464	0.05	97	966,380	8.77
戸別市	30	1,070,378	5.21	30	1,102,508	3.00	36	1,076,176	-2.39	喜茂別町	7	1,178,678	0.19	1	1,297,023	10.04	1	1,344,949	3.70
江別市	37	1,059,984	2.88	36	1,088,116	2.65	41	1,062,490	-2.36	京極町	4	1,204,328	-1.34	19	1,124,735	-6.61	32	1,082,973	-3.71
赤平市	32	1,069,483	0.78	45	1,066,609	-0.27	68	1,006,322	-5.65	倶知安町	123	910,396	-0.81	117	926,525	1.77	122	922,993	-0.38
紋別市	94	962,863	0.05	67	1,004,438	4.32	81	988,853	-1.55	共和町	89	968,263	8.66	84	976,826	0.88	106	952,338	-2.51
士別市	153	843,863	-6.96	154	847,204	0.40	151	857,243	1.18	岩内町	8	1,156,171	4.35	14	1,142,846	-1.15	26	1,096,157	-4.09
名寄市	129	900,468	2.49	139	892,262	-0.91	139	897,465	0.58	泊村	35	1,067,042	-4.45	29	1,108,871	3.92	25	1,101,559	-0.66
三笠市	55	1,025,280	-2.10	66	1,006,222	-1.86	54	1,031,917	2.55	神恵内村	49	1,036,887	25.73	25	1,113,486	7.39	100	964,231	-13.40
根室市	119	919,738	-2.10	133	904,777	-1.63	123	921,839	1.89	積丹町	59	1,020,839	3.09	63	1,017,436	-0.33	23	1,109,700	9.07
千歳市	11	1,139,467	-0.19	10	1,166,253	2.35	15	1,132,483	-2.90	古平町	14	1,133,330	10.89	20	1,123,090	-0.90	11	1,139,224	1.44
滝川市	15	1,130,757	1.29	27	1,111,199	-1.73	18	1,124,929	1.24	仁木町	27	1,083,538	6.05	41	1,077,011	-0.60	13	1,134,784	5.36
砂川市	111	934,278	2.19	105	952,878	1.99	90	977,478	2.58	余市町	26	1,088,048	4.87	33	1,094,049	0.55	43	1,056,810	-3.40
歌志内市	60	1,020,379	7.15	26	1,111,672	8.95	6	1,166,391	4.92	赤井川村	17	1,118,312	12.09	18	1,125,747	0.66	128	915,057	-18.72
深川市	16	1,123,739	2.49	8	1,177,910	4.82	7	1,153,505	-2.07	南幌町	42	1,056,030	-5.54	11	1,165,318	10.35	21	1,113,369	-4.46
富良野市	63	1,016,072	4.94	50	1,044,302	2.78	52	1,037,418	-0.66	奈井江町	77	984,388	4.03	96	963,992	-2.07	58	1,026,480	6.48
登別市	10	1,140,275	2.40	12	1,147,888	0.67	19	1,120,184	-2.41	上砂川町	121	917,107	6.12	148	873,631	-4.74	140	896,610	2.63
恵庭市	28	1,073,448	3.64	48	1,057,877	-1.45	40	1,062,737	0.46	由仁町	23	1,105,374	-2.35	17	1,130,893	2.31	30	1,090,616	-3.56
伊達市	9	1,144,601	0.57	9	1,173,306	2.51	16	1,128,770	-3.80	長沼町	12	1,136,024	-1.25	23	1,114,913	-1.86	29	1,094,489	-1.83
北広島市	6	1,183,546	-1.64	5	1,201,868	1.55	4	1,189,822	-1.00	栗山町	34	1,067,474	2.57	37	1,087,671	1.89	27	1,095,099	0.68
石狩市	3	1,210,376	2.69	4	1,213,667	0.27	5	1,183,816	-2.46	月形町	104	945,279	4.41	127	911,317	-3.59	119	930,666	2.12
北斗市	38	1,059,959	5.36	32	1,100,931	3.87	28	1,094,533	-0.58	浦臼町	22	1,106,462	17.65	55	1,034,700	-6.49	86	985,622	-4.74
当別町	36	1,066,829	-3.65	28	1,109,092	3.96	14	1,134,062	2.25	新十津川町	85	971,923	-3.39	125	914,098	-5.95	131	912,669	-0.16
新篠津村	117	923,282	10.64	163	809,449	-12.33	158	829,254	2.45	妹背牛町	64	1,014,496	7.18	112	936,246	-7.71	79	991,854	5.94
松前町	48	1,036,928	8.31	93	967,474	-6.70	75	994,722	2.82	秩父別町	54	1,026,157	7.09	42	1,076,490	4.91	37	1,071,401	-0.47
福島町	79	981,394	3.69	72	998,685	1.76	96	968,549	-3.02	雨竜町	13	1,135,474	-2.80	21	1,122,274	-1.16	35	1,079,519	-3.81
知内町	82	975,935	2.82	95	966,287	-0.99	56	1,028,371	6.42	北竜町	81	979,046	19.19	124	915,526	-6.49	48	1,040,788	13.68
木古内町	99	949,491	7.04	82	983,546	3.59	77	993,208	0.98	沼田町	75	990,055	1.68	104	952,963	-3.75	127	917,555	-3.72
七飯町	39	1,058,553	3.57	49	1,053,063	-0.52	34	1,079,577	2.52	鷹栖町	139	881,347	0.87	114	927,668	5.26	98	965,252	4.05
鹿部町	44	1,046,609	5.01	43	1,069,450	2.18	44	1,052,989	-1.54	当麻町	140	880,620	-2.63	128	911,055	3.46	144	880,062	-3.40
森町	29	1,072,288	0.80	22	1,120,148	4.46	22	1,110,999	-0.82	比布町	33	1,068,237	10.35	107	949,287	-11.14	135	907,756	-4.37

第4表 市町村別1人当たり医療費の状況

区分 市町村	平成22年度			平成23年度			平成24年度			区分 市町村	平成22年度			平成23年度			平成24年度		
	順位	金額 (円)	伸率 (%)	順位	金額 (円)	伸率 (%)	順位	金額 (円)	伸率 (%)		順位	金額 (円)	伸率 (%)	順位	金額 (円)	伸率 (%)	順位	金額 (円)	伸率 (%)
愛別町	149	861,840	1.21	140	891,328	3.42	148	869,713	-2.43	豊浦町	18	1,114,269	-0.55	6	1,198,667	7.57	17	1,126,919	-5.99
上川町	162	803,350	1.65	152	860,341	7.09	161	819,051	-4.80	社管町	5	1,184,446	-0.27	7	1,178,829	-0.47	39	1,064,105	-9.73
上富良野町	138	882,518	-4.09	132	908,492	2.94	109	948,510	4.40	白老町	52	1,030,163	0.15	53	1,036,366	0.60	93	970,884	-6.32
中富良野町	114	929,314	-0.09	44	1,066,915	14.81	82	986,372	-7.55	厚真町	101	947,003	3.66	136	898,099	-5.16	116	938,962	4.55
南富良野町	146	867,546	2.16	147	875,888	0.96	165	789,408	-9.87	洞爺湖町	1	1,258,605	2.14	2	1,282,319	1.88	3	1,217,169	-5.08
占冠村	168	741,204	-4.22	129	909,241	22.67	63	1,014,879	11.62	安平町	50	1,035,437	3.17	51	1,041,113	0.55	78	992,181	-4.70
和寒町	147	863,069	-0.08	155	845,066	-2.09	164	790,311	-6.48	むかわ町	156	834,652	0.33	156	843,330	1.04	136	906,352	7.47
剣淵町	154	836,587	-4.54	164	808,128	-3.40	133	909,615	12.56	日高町	120	918,783	3.15	89	974,737	6.09	99	964,946	-1.00
下川町	144	873,355	0.51	144	886,833	1.54	146	876,904	-1.12	平取町	86	971,889	-7.79	40	1,077,143	10.83	8	1,149,902	6.75
美深町	171	735,886	-0.69	158	832,821	13.17	142	883,030	6.03	新冠町	142	879,387	-4.45	113	932,641	6.06	129	914,574	-1.94
音威子府村	57	1,023,035	20.53	97	961,747	-5.99	60	1,023,556	6.43	浦河町	61	1,018,763	8.94	65	1,012,264	-0.64	49	1,040,337	2.77
中川町	174	689,745	-11.92	175	681,404	-1.21	170	755,951	10.94	様似町	143	877,558	-3.82	85	976,581	11.28	74	996,192	2.01
幌加内町	167	748,902	12.56	126	912,439	21.84	168	766,296	-16.02	えりも町	95	960,701	-3.17	80	986,220	2.66	64	1,014,697	2.89
増毛町	88	968,691	1.72	99	961,465	-0.75	61	1,021,954	6.29	新ひだか町	72	993,976	-1.20	38	1,082,943	8.95	50	1,039,208	-4.04
小平町	73	991,553	7.07	46	1,062,058	7.11	45	1,051,374	-1.01	音更町	40	1,057,585	0.06	39	1,077,423	1.88	38	1,067,550	-0.92
苫前町	51	1,033,562	5.43	145	883,618	-14.51	108	951,255	7.65	士幌町	133	894,969	-3.50	91	968,484	8.21	84	986,146	1.82
羽幌町	132	895,357	-5.34	123	916,447	2.36	132	910,130	-0.69	上士幌町	161	807,660	-7.67	157	841,083	4.14	166	773,142	-8.08
初山別村	135	887,694	-8.43	160	822,384	-7.36	141	885,897	7.72	鹿追町	102	945,364	-2.42	58	1,026,000	8.53	71	1,001,110	-2.43
遠別町	159	814,532	1.85	166	792,018	-2.76	162	807,662	1.98	新得町	67	1,007,865	-3.23	116	927,207	-8.00	103	954,844	2.98
天塩町	173	721,113	3.56	174	718,334	-0.39	169	763,625	6.31	清水町	47	1,040,438	6.74	83	977,308	-6.07	94	969,894	-0.76
猿払村	65	1,010,291	-3.25	73	995,187	-1.50	107	951,347	-4.41	芽室町	96	958,214	-3.27	81	984,203	2.71	51	1,038,404	5.51
浜頓別町	122	914,784	-0.37	120	922,193	0.81	89	981,354	6.42	中札内村	148	862,648	-8.58	151	860,362	-0.26	121	928,130	7.88
中頓別町	68	1,005,703	7.40	130	909,072	-9.61	92	972,475	6.97	更別村	170	736,236	1.20	173	733,472	-0.38	177	640,310	-12.70
枝幸町	103	945,294	-0.26	137	896,152	-5.20	112	946,305	5.60	大樹町	124	906,814	0.79	106	951,543	4.93	118	937,023	-1.53
豊富町	172	734,751	-12.62	169	772,885	5.19	172	740,073	-4.25	広尾町	112	934,105	3.23	115	927,324	-0.73	143	880,348	-5.07
礼文町	176	650,157	-0.76	176	669,125	2.92	175	689,885	3.10	幕別町	66	1,009,373	3.17	59	1,025,666	1.61	72	998,247	-2.67
利尻町	175	663,580	-8.04	171	753,426	13.54	152	849,455	12.75	池田町	100	949,334	-0.17	131	908,726	-4.28	149	861,748	-5.17
利尻富士町	177	611,588	0.53	177	632,867	3.48	176	654,510	3.42	豊頃町	70	994,882	6.74	70	1,000,684	0.58	111	947,083	-5.36
幌延町	169	736,851	-7.95	172	747,710	1.47	173	720,029	-3.70	本別町	125	906,651	2.08	90	973,063	7.32	104	954,418	-1.92
美幌町	98	952,949	1.20	118	925,906	-2.84	124	920,227	-0.61	足寄町	87	971,311	-2.47	88	975,737	0.46	137	905,851	-7.16
津別町	58	1,022,885	2.43	60	1,024,833	0.19	62	1,018,988	-0.57	陸別町	130	898,061	10.86	141	889,043	-1.00	160	827,816	-6.89
斜里町	115	924,376	-6.24	77	989,460	7.04	110	947,528	-4.24	浦幌町	150	855,818	-3.00	135	898,581	5.00	156	836,205	-6.94
清里町	157	827,118	-0.98	119	923,476	11.65	145	878,730	-4.85	釧路町	78	982,156	-0.08	56	1,034,113	5.29	53	1,035,902	0.17
小清水町	106	943,080	-3.70	98	961,539	1.96	73	998,232	3.82	厚岸町	151	851,973	1.59	111	940,184	10.35	126	917,965	-2.36
訓子府町	76	985,433	6.37	86	976,094	-0.95	115	944,976	-3.19	浜中町	141	879,822	-0.45	161	818,671	-6.95	80	991,293	21.09
置戸町	45	1,044,261	-5.52	15	1,140,446	9.21	57	1,026,503	-9.99	標茶町	109	938,985	-4.70	103	953,799	1.58	125	918,184	-3.73
佐呂間町	160	808,723	-4.46	146	878,050	8.57	159	829,060	-5.58	弟子屈町	97	954,360	2.97	94	966,461	1.27	70	1,001,357	3.61
遠軽町	136	887,298	0.65	122	917,425	3.40	134	908,615	-0.96	鶴居村	165	778,752	21.26	165	799,634	2.68	171	754,032	-5.70
湧別町	126	903,192	6.74	138	892,769	-1.15	147	872,630	-2.26	白糠町	108	939,818	-7.28	101	958,087	1.94	85	985,736	2.89
滝上町	128	902,303	-0.30	69	1,000,887	10.93	65	1,011,572	1.07	別海町	163	792,790	-3.94	162	811,926	2.41	163	806,459	-0.67
興部町	152	845,693	-8.75	134	902,064	6.67	138	901,066	-0.11	中標津町	166	750,277	-7.16	170	763,248	1.73	167	769,428	0.81
西興部村	164	784,690	-3.55	167	778,129	-0.84	174	717,042	-7.85	標津町	93	963,050	-4.50	100	961,096	-0.20	101	960,896	-0.02
雄武町	116	923,431	-4.82	108	948,851	2.75	157	831,419	-12.38	羅臼町	118	919,929	-1.05	142	888,585	-3.41	153	846,553	-4.73
大空町	105	944,326	-2.35	76	989,770	4.81	91	976,140	-1.38	大雪広域	91	965,249	2.31	109	942,684	-2.34	114	945,075	0.25

第5表 平成24年度 市町村別1人当たり診療費の状況

(単位：円)

(単位：円)

市町村	計		入院		入院外		歯科	
	順位	実数	順位	実数	順位	実数	順位	実数
広域連合		860,537		568,591		263,164		28,782
札幌市	2	1,003,341	6	673,356	23	294,110	3	35,875
函館市	58	829,359	62	545,898	59	258,491	62	24,970
小樽市	33	874,183	56	552,627	33	288,117	11	33,439
旭川市	64	822,667	95	502,908	27	291,570	35	28,189
室蘭市	15	916,975	7	668,576	113	221,276	44	27,123
釧路市	95	764,174	76	523,210	124	214,096	46	26,868
帯広市	73	801,208	100	495,341	42	272,060	9	33,807
北見市	133	702,827	151	417,708	55	261,863	84	23,256
夕張市	78	796,589	101	494,302	44	270,789	18	31,499
岩見沢市	57	831,400	97	498,785	14	304,369	32	28,246
網走市	25	882,615	52	555,518	13	305,090	102	22,008
留萌市	31	876,575	41	567,005	29	290,390	145	19,180
苫小牧市	79	793,759	92	505,544	56	260,424	39	27,791
稚内市	164	591,517	156	401,023	167	169,585	124	20,909
美瑛市	61	827,613	96	501,593	17	299,416	51	26,604
虻川市	52	844,722	15	645,583	164	173,327	58	25,812
江別市	56	832,924	60	546,219	61	255,449	19	31,256
赤平市	67	817,012	31	587,890	133	206,777	97	22,346
紋別市	71	809,272	70	532,440	62	254,974	104	21,858
士別市	155	651,848	142	432,464	142	197,624	106	21,760
名寄市	148	657,885	138	437,664	146	195,526	64	24,695
三笠市	76	800,481	44	561,822	125	211,931	50	26,728
根室市	131	706,304	119	470,093	122	215,041	118	21,171
千歳市	26	880,431	28	599,002	64	254,625	48	26,804
滝川市	22	887,943	18	635,718	109	223,974	31	28,251
砂川市	90	768,103	73	527,805	120	217,223	89	23,075
歌志内市	11	929,082	8	659,402	73	247,921	107	21,759
深川市	5	965,666	4	696,743	83	241,206	40	27,717
富良野市	83	784,983	48	558,988	147	195,476	20	30,520
登別市	17	901,778	11	647,926	108	225,247	28	28,604
恵庭市	49	848,857	33	585,074	96	231,396	14	32,387
伊達市	28	880,004	20	633,280	110	222,930	76	23,794
北広島市	9	960,442	19	633,310	21	295,398	16	31,733
石狩市	8	961,257	9	658,678	40	273,852	26	28,727
北斗市	59	828,295	69	538,819	48	268,084	116	21,391
当別町	6	964,312	12	647,926	32	288,294	36	28,093
新篠津村	123	721,747	160	396,650	25	291,903	12	33,194
松前町	104	746,902	78	519,101	137	202,911	63	24,891
福島町	66	818,020	84	511,322	31	288,855	159	17,843
知内町	62	827,435	55	552,892	63	254,704	136	19,839
木古内町	72	804,983	53	554,455	99	230,743	137	19,784
七飯町	54	843,236	43	564,174	60	257,616	114	21,447
鹿部町	77	798,531	51	555,689	103	228,548	173	14,294
森町	47	851,156	34	580,149	66	252,044	148	18,963

市町村	計		入院		入院外		歯科	
	順位	実数	順位	実数	順位	実数	順位	実数
八雲町	13	922,256	3	704,782	140	198,304	146	19,170
長万部町	100	752,668	45	559,987	166	170,776	103	21,904
江差町	138	688,641	112	478,983	156	182,807	47	26,852
上ノ国町	97	757,254	109	482,727	71	248,574	55	25,953
厚沢部町	135	694,371	106	491,227	152	187,535	170	15,609
乙部町	142	669,628	117	471,478	153	186,137	175	12,013
奥尻町	88	772,258	126	458,275	20	295,510	153	18,473
今金町	109	738,598	54	553,073	170	165,351	131	20,174
せたな町	74	801,000	26	605,468	160	178,973	169	16,560
島牧村	38	865,306	32	586,865	68	250,878	42	27,563
寿都町	125	719,296	128	455,426	98	230,798	13	33,072
黒松内町	96	761,683	149	417,990	5	324,770	149	18,923
蘭越町	12	926,991	16	641,544	52	267,082	154	18,365
二セコ町	23	887,107	17	637,468	93	232,718	165	16,921
真狩村	14	918,354	37	573,181	6	316,540	27	28,634
留寿都村	27	880,182	39	568,722	51	267,254	1	44,207
喜茂別町	1	1,138,907	1	829,691	37	279,366	21	29,850
京極町	20	891,185	50	556,320	8	313,325	111	21,540
倶知安町	82	786,318	98	496,874	49	268,000	115	21,445
共和町	99	754,364	107	485,520	69	248,985	135	19,859
岩内町	34	874,092	23	620,356	101	230,486	85	23,250
泊村	10	939,357	27	602,387	10	311,084	57	25,886
神恵内村	117	728,207	120	468,718	117	219,757	2	39,733
積丹町	42	859,134	22	624,061	116	220,146	172	14,928
古平町	30	876,620	25	611,876	74	246,517	156	18,227
仁木町	21	890,148	49	558,930	12	308,013	87	23,205
余市町	63	826,314	68	539,195	54	263,029	74	24,091
赤井川村	128	714,699	133	443,976	78	243,923	49	26,800
南幌町	32	874,406	36	573,392	53	266,627	8	34,387
奈井江町	29	877,578	65	541,476	9	313,313	90	22,789
上砂川町	103	747,524	105	491,482	91	234,491	110	21,551
由仁町	40	864,226	61	546,200	28	291,509	52	26,517
長沼町	37	866,452	38	570,237	50	267,428	25	28,787
栗山町	41	859,440	46	559,471	43	271,892	37	28,076
月形町	48	849,379	108	485,089	2	337,291	45	27,000
浦臼町	81	787,254	64	543,346	115	220,685	86	23,224
新十津川町	127	715,459	130	452,883	85	240,128	96	22,449
妹背牛町	51	844,953	58	548,052	39	274,204	91	22,697
秩父別町	35	873,346	21	629,806	118	219,257	68	24,284
雨竜町	18	900,245	5	676,758	134	205,758	160	17,729
北竜町	16	908,479	13	647,543	79	243,870	164	17,066
沼田町	70	809,756	104	491,948	34	285,466	15	32,342
鷹栖町	110	738,522	87	509,193	126	210,807	152	18,522
当麻町	147	658,549	158	398,818	95	232,124	41	27,607
比布町	139	687,476	145	425,282	82	241,220	122	20,974

第5表 平成24年度 市町村別1人当たり診療費の状況

(単位：円)

(単位：円)

区分 市町村	計		入院		入院外		歯科	
	順位	実数	順位	実数	順位	実数	順位	実数
愛別町	151	655,836	164	379,563	65	253,965	98	22,308
上川町	161	605,134	163	386,170	149	194,704	69	24,260
上富良野町	98	754,611	103	492,712	88	237,753	72	24,145
中富良野町	69	816,736	63	545,179	72	247,944	78	23,613
南富良野町	167	571,888	169	356,258	148	194,992	126	20,638
占冠村	55	838,476	29	597,174	102	230,022	176	11,280
和寒町	173	534,654	175	315,254	141	197,869	113	21,532
剣淵町	102	749,180	113	477,411	89	236,056	4	35,713
下川町	124	719,519	162	393,237	15	303,817	95	22,465
美深町	105	746,316	121	467,881	57	259,202	144	19,233
音威子府村	121	723,629	136	440,493	70	248,680	6	34,455
中川町	152	654,812	167	366,123	45	269,225	140	19,464
幌加内町	140	686,179	144	425,491	86	239,664	121	21,024
増毛町	92	766,151	74	525,502	114	221,233	142	19,416
小平町	39	864,893	35	578,734	47	268,781	163	17,377
苫前町	115	732,043	115	473,796	81	241,560	166	16,687
羽幌町	144	662,910	132	444,978	145	195,768	100	22,164
初山別村	156	646,450	135	441,224	155	183,524	108	21,703
遠別町	169	559,901	153	406,994	177	134,104	151	18,802
天塩町	174	524,327	171	344,529	172	158,759	120	21,040
猿払村	44	855,974	88	508,877	4	325,036	101	22,060
浜頓別町	132	703,456	66	541,379	175	138,647	81	23,430
中頓別町	154	652,365	140	435,729	157	182,220	7	34,416
枝幸町	130	709,204	111	480,535	128	209,059	138	19,611
豊富町	175	507,113	170	352,021	176	137,591	162	17,501
礼文町	157	640,560	173	333,584	24	292,026	171	14,950
利尻町	158	626,442	134	442,890	171	163,538	132	20,013
利尻富士町	176	487,517	176	292,558	161	178,308	167	16,652
幌延町	177	485,513	174	322,410	174	141,264	105	21,839
美幌町	134	699,252	141	433,850	80	241,824	80	23,579
津別町	19	894,190	94	504,768	1	366,801	93	22,622
斜里町	45	853,528	90	506,744	3	326,813	133	19,971
清里町	136	691,368	139	436,179	97	231,013	70	24,176
小清水町	84	780,605	79	519,066	84	240,418	119	21,121
訓子府町	126	717,133	102	494,078	138	202,722	129	20,334
置戸町	24	886,763	30	591,089	38	275,351	130	20,323
佐呂間町	113	733,975	147	419,842	22	294,250	134	19,882
遠軽町	68	816,987	91	505,889	26	291,574	139	19,525
湧別町	91	768,065	137	440,132	11	308,474	141	19,459
滝上町	75	800,806	77	520,771	58	258,681	117	21,354
興部町	146	659,010	125	462,110	165	171,480	60	25,419
西興部村	170	559,356	165	376,703	168	168,422	174	14,230
雄武町	162	601,796	157	399,059	154	185,054	161	17,683
大空町	43	857,220	57	549,122	30	290,232	158	17,865

区分 市町村	計		入院		入院外		歯科	
	順位	実数	順位	実数	順位	実数	順位	実数
豊浦町	7	962,350	14	646,142	19	296,899	143	19,309
社管町	50	847,414	24	611,931	135	205,664	22	29,819
白老町	89	770,809	86	509,847	94	232,669	30	28,293
厚真町	111	737,472	93	505,134	129	208,999	83	23,339
洞爺湖町	4	968,814	2	709,145	90	235,562	73	24,107
安平町	85	778,186	72	528,186	112	221,801	34	28,199
むかわ町	116	729,208	118	470,706	87	237,820	125	20,682
日高町	114	732,793	124	462,111	76	244,778	56	25,904
平取町	3	988,123	10	653,613	7	315,694	150	18,817
新冠町	137	691,135	131	446,837	107	226,334	157	17,964
浦河町	80	787,417	47	559,441	139	201,852	53	26,124
様似町	107	740,746	83	511,690	132	206,809	99	22,248
えりも町	106	742,156	85	509,946	127	210,571	109	21,638
新ひだか町	53	844,068	67	540,785	35	279,685	79	23,598
音更町	36	873,342	42	564,628	36	279,667	23	29,047
士幌町	118	727,332	89	507,989	143	196,262	88	23,081
上士幌町	168	560,835	172	339,820	150	193,617	43	27,398
鹿追町	46	851,366	75	525,104	16	301,893	66	24,370
新得町	120	725,205	110	482,036	123	214,190	24	28,979
清水町	101	749,802	114	473,994	67	251,398	65	24,410
芽室町	60	828,259	40	568,384	104	228,234	17	31,642
中札内村	86	774,310	99	496,159	77	244,685	10	33,466
更別村	171	557,643	177	283,159	75	245,944	29	28,539
大樹町	141	675,053	123	463,281	151	188,067	77	23,705
広尾町	160	622,442	159	397,448	136	203,454	112	21,539
幕別町	65	818,900	80	518,068	41	272,856	38	27,977
池田町	108	739,794	154	406,122	18	299,087	5	34,585
豊頃町	143	665,689	148	418,835	106	226,509	128	20,344
本別町	129	712,978	122	465,405	111	222,409	61	25,164
足寄町	145	659,667	155	402,140	92	233,161	67	24,366
陸別町	122	723,111	143	428,356	46	269,141	59	25,614
浦幌町	159	625,795	146	423,096	158	181,755	123	20,944
釧路町	87	773,389	71	529,271	121	215,876	33	28,242
厚岸町	150	656,186	150	417,944	119	219,228	147	19,014
浜中町	94	764,504	59	546,538	131	206,834	177	11,132
標茶町	153	653,339	127	457,373	162	177,605	155	18,361
弟子屈町	93	765,507	81	515,011	105	227,943	94	22,553
鶴居村	163	599,543	166	370,918	130	208,114	127	20,511
白糠町	112	735,684	82	513,476	144	196,114	54	26,094
別海町	165	588,754	152	412,085	173	153,261	82	23,408
中標津町	172	548,661	168	357,005	169	167,854	75	23,802
標津町	149	657,275	129	453,291	159	181,319	92	22,665
羅臼町	166	587,984	161	394,507	163	176,896	168	16,581
大雪広域	119	726,453	116	471,547	100	230,735	71	24,171

第6表 平成24年度 市町村別受診率の状況（100人当たり件数）

(単位：件)

(単位：件)

区分	計		入院		入院外		歯科	
	順位	実数	順位	実数	順位	実数	順位	実数
広域連合		1,765.10		109.33		1,502.07		153.69
札幌市	8	1,876.41	30	122.44	20	1,557.07	2	196.90
函館市	6	1,920.68	100	102.79	7	1,673.18	38	144.71
小樽市	1	2,052.11	80	106.61	1	1,773.67	10	171.83
旭川市	12	1,852.59	135	94.56	11	1,616.05	41	141.98
室蘭市	80	1,610.66	32	122.28	97	1,360.03	60	128.35
釧路市	31	1,747.00	127	96.56	35	1,490.72	19	159.72
帯広市	16	1,848.59	149	89.53	17	1,581.48	5	177.58
北見市	27	1,767.12	160	84.65	21	1,556.71	65	125.77
夕張市	59	1,665.36	128	96.51	87	1,375.98	3	192.87
岩見沢市	23	1,786.12	104	101.48	25	1,536.33	31	148.32
網走市	101	1,583.32	93	104.60	94	1,364.30	89	114.43
留萌市	81	1,609.44	48	116.21	81	1,391.53	121	101.70
苫小牧市	14	1,849.56	118	98.61	14	1,595.23	23	155.73
稚内市	152	1,455.32	167	80.77	132	1,290.18	161	84.38
美唄市	32	1,742.04	82	105.99	33	1,494.53	44	141.53
芦別市	128	1,516.02	5	143.84	160	1,214.94	22	157.24
江別市	17	1,828.13	97	103.93	22	1,550.25	8	173.95
赤平市	144	1,486.09	19	127.08	146	1,260.50	132	98.51
紋別市	112	1,547.56	17	128.45	126	1,306.55	94	112.56
士別市	149	1,470.85	161	84.60	141	1,264.44	76	121.80
名寄市	115	1,546.17	133	94.82	128	1,297.19	27	154.16
三笠市	130	1,515.19	24	124.27	148	1,256.66	55	134.25
根室市	160	1,419.95	120	97.86	156	1,227.24	139	94.85
千歳市	25	1,778.22	41	118.54	30	1,512.08	33	147.60
滝川市	66	1,639.99	16	129.74	111	1,332.64	4	177.61
砂川市	141	1,496.24	103	101.76	145	1,262.24	58	132.24
歌志内市	93	1,595.49	8	136.81	100	1,358.07	124	100.60
深川市	34	1,737.63	3	146.68	55	1,431.89	20	159.06
富良野市	118	1,536.30	59	111.51	135	1,276.96	32	147.83
登別市	51	1,680.07	27	123.51	64	1,420.33	49	136.23
恵庭市	52	1,679.42	92	104.61	71	1,409.65	15	165.17
伊達市	29	1,749.69	47	116.27	28	1,520.29	92	113.13
北広島市	10	1,857.67	40	118.60	18	1,562.87	6	176.20
石狩市	20	1,801.45	42	118.50	29	1,518.04	16	164.91
北斗市	3	1,940.58	116	99.11	2	1,733.99	104	107.48
当別町	28	1,762.98	21	125.95	38	1,481.47	24	155.56
新篠津村	2	1,954.89	165	81.19	4	1,711.01	17	162.69
松前町	136	1,501.62	37	119.57	144	1,262.71	83	119.34
福島町	21	1,795.98	79	106.67	12	1,606.58	163	82.73
知内町	18	1,825.67	57	112.08	13	1,597.19	87	116.41
木古内町	96	1,591.55	73	108.63	103	1,353.17	59	129.75
七飯町	7	1,918.94	55	113.39	6	1,685.05	80	120.50
鹿部町	97	1,590.91	33	121.93	75	1,400.71	174	68.27
森町	42	1,705.58	28	123.41	34	1,491.59	145	90.58

区分	計		入院		入院外		歯科	
	順位	実数	順位	実数	順位	実数	順位	実数
八雲町	171	1,320.27	9	136.55	174	1,093.86	152	89.86
長万部町	127	1,519.15	74	108.32	127	1,301.91	99	108.91
江差町	155	1,447.58	96	104.01	153	1,244.91	131	98.66
上ノ国町	89	1,602.06	67	109.91	82	1,390.58	122	101.57
厚沢部町	107	1,563.11	83	105.50	86	1,379.50	166	78.10
乙部町	109	1,549.27	62	110.98	91	1,366.71	172	71.59
奥尻町	168	1,359.68	18	127.35	168	1,143.16	154	89.17
今金町	154	1,447.70	38	119.55	155	1,228.49	126	99.67
せたな町	163	1,391.61	29	122.53	167	1,174.19	138	94.89
島牧村	82	1,608.33	44	117.42	105	1,348.99	42	141.92
寿都町	55	1,669.83	109	100.84	109	1,341.48	1	227.51
黒松内町	119	1,533.49	131	95.59	108	1,346.12	142	91.78
蘭越町	92	1,597.15	11	133.91	106	1,348.68	88	114.56
二セコ町	132	1,511.11	14	132.56	134	1,280.09	133	98.46
真狩村	84	1,606.78	94	104.52	102	1,355.78	35	146.48
留寿都村	91	1,598.12	99	103.13	116	1,320.06	7	174.92
喜茂別町	123	1,527.07	1	160.74	150	1,249.59	86	116.74
京極町	145	1,478.78	43	118.17	147	1,258.40	119	102.21
倶知安町	150	1,464.23	112	100.06	142	1,263.47	123	100.70
共和町	67	1,635.56	101	102.33	57	1,429.94	109	103.29
岩内町	68	1,631.06	34	121.65	72	1,409.37	125	100.05
泊村	26	1,768.15	71	109.40	23	1,549.09	98	109.66
神恵内村	108	1,557.39	155	86.96	122	1,311.74	21	158.70
積丹町	36	1,727.40	39	118.84	26	1,535.27	170	73.29
古平町	13	1,852.58	13	133.08	10	1,634.34	160	85.16
仁木町	4	1,937.68	84	105.48	5	1,708.34	70	123.86
余市町	5	1,936.40	108	101.00	3	1,715.37	81	120.03
赤井川村	9	1,867.69	154	87.69	8	1,657.95	75	122.05
南幌町	41	1,707.02	20	126.49	70	1,411.91	12	168.62
奈井江町	98	1,586.88	63	110.84	93	1,364.38	96	111.65
上砂川町	156	1,439.98	113	100.00	152	1,246.09	140	93.89
由仁町	88	1,604.18	22	125.54	104	1,352.48	63	126.16
長沼町	44	1,696.58	50	115.55	60	1,426.17	26	154.86
栗山町	56	1,669.35	91	105.06	67	1,417.38	34	146.91
月形町	131	1,513.56	86	105.43	137	1,272.63	52	135.51
浦臼町	53	1,679.33	56	112.32	51	1,443.22	71	123.80
新十津川町	90	1,601.72	110	100.78	98	1,359.33	43	141.61
妹背牛町	40	1,708.51	88	105.24	46	1,461.26	40	142.02
秩父別町	38	1,724.04	45	117.20	44	1,465.61	45	141.24
雨竜町	45	1,695.95	6	141.73	49	1,451.06	111	103.17
北竜町	50	1,687.17	52	115.07	41	1,469.86	118	102.24
沼田町	19	1,804.99	66	109.99	19	1,558.21	48	136.79
鷹栖町	43	1,699.56	145	91.27	32	1,500.62	102	107.67
当麻町	64	1,656.59	170	76.88	45	1,465.38	90	114.33
比布町	110	1,548.51	164	82.41	88	1,375.52	146	90.57

第6表 平成24年度 市町村別受診率の状況（100人当たり件数）

(単位：件)

(単位：件)

区分	計		入院		入院外		歯科		区分	計		入院		入院外		歯科	
	順位	実数	順位	実数	順位	実数	順位	実数		順位	実数	順位	実数	順位	実数	順位	実数
愛別町	49	1,689.32	147	90.00	31	1,502.60	134	96.71	豊浦町	61	1,662.71	10	135.99	52	1,440.38	158	86.34
上川町	151	1,455.98	166	80.79	151	1,249.07	64	126.13	壮瞥町	65	1,650.91	36	120.18	63	1,422.36	100	108.36
上富良野町	48	1,691.29	90	105.08	37	1,483.74	116	102.48	白老町	113	1,546.55	51	115.34	131	1,293.89	47	137.31
中富良野町	99	1,584.24	25	123.95	101	1,357.83	117	102.46	厚真町	78	1,615.95	143	91.33	68	1,416.81	101	107.82
南富良野町	85	1,606.43	176	69.30	53	1,437.50	127	99.63	洞爺湖町	47	1,692.95	15	130.26	62	1,423.16	46	139.53
占冠村	125	1,524.86	76	107.34	107	1,346.89	173	70.62	安平町	39	1,716.03	75	107.98	48	1,452.53	25	155.52
和寒町	103	1,578.66	171	76.16	69	1,413.28	153	89.22	むかわ町	117	1,536.87	95	104.23	114	1,329.54	112	103.10
剣淵町	140	1,499.86	137	94.13	138	1,272.58	57	133.15	日高町	134	1,508.89	98	103.20	130	1,294.89	97	110.80
下川町	63	1,659.50	68	109.88	59	1,426.75	74	122.88	平取町	120	1,533.45	2	147.54	129	1,295.64	149	90.27
美深町	114	1,546.32	60	111.43	112	1,331.30	108	103.59	新冠町	87	1,605.93	123	97.59	58	1,428.32	164	80.02
音威子府村	95	1,592.48	7	136.84	125	1,306.77	30	148.87	浦河町	153	1,447.81	81	106.09	161	1,205.78	51	135.93
中川町	86	1,606.42	107	101.07	76	1,397.86	103	107.49	様似町	129	1,515.91	132	95.47	117	1,317.24	110	103.20
幌加内町	161	1,411.39	121	97.78	158	1,223.06	147	90.56	えりも町	158	1,428.46	46	116.86	159	1,215.68	135	95.92
増毛町	72	1,625.49	61	111.18	61	1,425.74	156	88.57	新ひだか町	62	1,661.67	35	120.82	66	1,419.11	78	121.74
小平町	57	1,667.57	65	110.53	43	1,466.86	150	90.18	音更町	15	1,849.05	117	98.99	16	1,588.00	18	162.05
苫前町	143	1,491.69	119	98.47	118	1,317.01	169	76.21	士幌町	30	1,747.59	58	111.52	27	1,532.01	107	104.06
羽幌町	167	1,367.90	114	99.81	165	1,179.39	155	88.69	上士幌町	79	1,614.61	174	73.56	54	1,436.67	106	104.37
初山別村	138	1,501.33	146	91.03	110	1,333.89	168	76.41	鹿追町	69	1,630.27	70	109.68	77	1,397.67	72	122.92
遠別町	148	1,470.90	72	109.32	143	1,262.86	130	98.71	新得町	54	1,676.11	139	93.55	50	1,449.00	56	133.56
天塩町	165	1,376.20	158	85.26	166	1,177.26	91	113.68	清水町	94	1,594.52	106	101.11	89	1,373.75	82	119.66
猿払村	116	1,537.21	12	133.43	113	1,331.10	171	72.67	芽室町	58	1,666.09	87	105.38	83	1,388.63	9	172.08
浜頓別町	146	1,476.02	31	122.28	140	1,267.01	157	86.73	中札内村	35	1,733.16	136	94.53	42	1,468.89	11	169.74
中頓別町	75	1,622.28	89	105.08	80	1,395.40	77	121.79	更別村	77	1,617.93	177	60.81	74	1,405.91	28	151.20
枝幸町	126	1,519.81	54	113.41	124	1,307.08	128	99.31	大樹町	147	1,472.16	85	105.43	154	1,238.89	61	127.84
豊富町	159	1,422.37	151	88.59	149	1,254.95	165	78.83	広尾町	70	1,628.67	141	91.67	65	1,419.95	85	117.05
礼文町	172	1,320.17	168	79.83	164	1,183.13	177	57.22	幕別町	24	1,780.34	150	89.41	24	1,545.90	36	145.02
利尻町	177	1,209.49	140	92.03	177	1,026.38	143	91.08	池田町	33	1,739.53	159	85.05	36	1,486.91	13	167.57
利尻富士町	176	1,238.32	175	71.65	173	1,100.31	175	66.36	豊頃町	22	1,795.57	169	79.71	15	1,591.43	68	124.43
幌延町	142	1,494.35	142	91.53	139	1,267.51	53	135.31	本別町	133	1,511.04	102	102.04	136	1,272.94	50	136.06
美幌町	11	1,854.22	157	85.39	9	1,644.65	69	124.18	足寄町	73	1,624.61	148	89.64	73	1,407.73	62	127.24
津別町	83	1,607.04	105	101.30	96	1,360.81	37	144.94	陸別町	102	1,579.40	152	88.20	90	1,369.89	79	121.30
斜里町	139	1,500.66	64	110.54	133	1,287.05	113	103.07	浦幌町	104	1,576.42	156	86.91	84	1,383.01	105	106.50
清里町	124	1,525.57	144	91.31	123	1,309.29	66	124.97	釧路町	37	1,724.20	134	94.60	39	1,479.98	29	149.62
小清水町	157	1,436.32	53	113.84	157	1,227.06	137	95.42	厚岸町	121	1,532.54	162	84.03	99	1,358.50	151	90.01
訓子府町	74	1,622.93	122	97.61	56	1,431.70	141	93.62	浜中町	111	1,547.95	77	107.24	85	1,382.69	176	58.03
置戸町	46	1,694.10	23	125.16	40	1,473.13	136	95.81	標茶町	162	1,398.56	130	96.06	162	1,200.61	120	101.89
佐呂間町	170	1,326.84	153	87.78	169	1,140.00	129	99.06	弟子屈町	105	1,572.06	78	106.93	95	1,362.18	114	102.96
遠軽町	174	1,305.80	69	109.81	175	1,093.35	115	102.64	鶴居村	137	1,501.40	173	73.67	120	1,315.97	95	111.76
湧別町	166	1,371.00	125	97.33	163	1,196.64	167	77.03	白糠町	60	1,663.75	138	94.11	47	1,456.63	93	113.01
滝上町	71	1,628.19	4	145.69	119	1,316.53	14	165.97	別海町	169	1,329.78	129	96.12	176	1,089.34	39	144.32
興部町	164	1,380.65	26	123.81	170	1,133.95	73	122.89	中標津町	173	1,318.97	172	74.74	171	1,109.89	54	134.35
西興部村	100	1,583.82	124	97.51	79	1,395.85	148	90.46	標津町	122	1,532.46	115	99.72	121	1,314.78	84	117.96
雄武町	135	1,507.20	111	100.12	115	1,321.59	159	85.48	羅臼町	175	1,268.84	163	83.48	172	1,101.16	162	84.20
大空町	106	1,572.01	49	116.19	92	1,364.89	144	90.94	大雪広域	76	1,619.50	126	97.06	78	1,397.47	67	124.97

第7表 平成24年度 市町村別1件当たり日数の状況

(単位：日)

(単位：日)

市町村	計		入院		入院外		歯科	
	順位	実数	順位	実数	順位	実数	順位	実数
広域連合		2.96		19.68		1.81		2.39
札幌市	65	3.05	51	20.08	78	1.80	126	2.32
函館市	105	2.90	76	19.27	33	1.94	114	2.37
小樽市	112	2.85	47	20.12	58	1.84	80	2.48
旭川市	123	2.81	90	18.89	44	1.90	87	2.45
室蘭市	27	3.33	10	21.48	99	1.75	14	2.82
釧路市	158	2.60	70	19.49	156	1.54	154	2.19
帯広市	156	2.62	79	19.19	112	1.72	135	2.29
北見市	132	2.75	131	17.96	26	1.95	91	2.45
夕張市	116	2.83	140	17.78	41	1.91	173	1.92
岩見沢市	103	2.91	18	21.01	100	1.75	66	2.53
網走市	115	2.83	124	18.15	131	1.67	27	2.72
留萌市	29	3.31	45	20.15	24	1.98	107	2.38
苫小牧市	111	2.86	88	18.91	39	1.92	99	2.42
稚内市	164	2.52	133	17.93	158	1.53	12	2.91
美瑛市	124	2.79	60	19.86	138	1.63	140	2.27
芦別市	5	3.68	4	22.20	136	1.64	72	2.51
江別市	118	2.82	75	19.28	91	1.76	97	2.43
赤平市	7	3.66	13	21.36	25	1.97	106	2.39
紋別市	20	3.47	55	20.02	42	1.90	23	2.75
士別市	136	2.74	98	18.64	113	1.71	119	2.35
名寄市	79	2.99	37	20.31	68	1.82	145	2.24
三笠市	21	3.45	85	19.03	18	2.01	75	2.49
根室市	43	3.19	78	19.24	32	1.95	31	2.69
千歳市	55	3.08	64	19.68	62	1.84	67	2.53
滝川市	25	3.38	6	21.82	102	1.75	160	2.14
砂川市	78	3.00	71	19.48	107	1.73	98	2.43
歌志内市	14	3.55	15	21.19	55	1.84	48	2.57
深川市	9	3.64	2	23.00	79	1.79	112	2.37
富良野市	33	3.25	28	20.58	59	1.84	111	2.38
登別市	32	3.28	5	21.83	103	1.74	60	2.54
恵庭市	96	2.93	26	20.61	128	1.68	94	2.44
伊達市	90	2.95	25	20.62	143	1.62	32	2.67
北広島市	66	3.04	49	20.11	71	1.81	73	2.50
石狩市	73	3.01	57	19.99	85	1.77	144	2.24
北斗市	81	2.98	62	19.72	14	2.06	95	2.43
当別町	41	3.19	41	20.21	63	1.83	121	2.34
新篠津村	30	3.31	123	18.17	2	2.67	51	2.57
松前町	50	3.14	134	17.90	83	1.78	28	2.72
福島町	60	3.07	110	18.42	12	2.07	50	2.57
知内町	121	2.81	142	17.66	73	1.80	108	2.38
木古内町	107	2.89	102	18.54	114	1.71	169	2.03
七飯町	68	3.02	20	20.93	53	1.86	78	2.48
鹿部町	12	3.59	29	20.54	5	2.18	105	2.39
森町	24	3.42	30	20.52	13	2.06	57	2.55

市町村	計		入院		入院外		歯科	
	順位	実数	順位	実数	順位	実数	順位	実数
八雲町	3	3.78	24	20.64	95	1.76	24	2.74
長万部町	144	2.70	153	17.18	164	1.51	68	2.53
江差町	58	3.07	84	19.04	90	1.76	21	2.76
上ノ国町	35	3.23	27	20.59	45	1.90	29	2.70
厚沢部町	143	2.70	83	19.07	172	1.47	138	2.28
乙部町	130	2.76	154	17.14	145	1.61	102	2.41
奥尻町	17	3.48	7	21.62	165	1.51	11	2.91
今金町	11	3.61	52	20.07	9	2.10	79	2.48
せたな町	23	3.44	19	21.00	129	1.68	58	2.55
島牧村	94	2.93	74	19.39	146	1.58	162	2.12
寿都町	173	2.41	169	15.90	170	1.48	175	1.87
黒松内町	110	2.88	166	16.20	22	1.98	150	2.21
蘭越町	4	3.70	22	20.82	6	2.14	170	2.01
ニセコ町	13	3.57	9	21.53	69	1.81	147	2.22
真狩村	8	3.65	130	18.04	1	2.69	137	2.28
留寿都村	37	3.20	38	20.25	31	1.95	35	2.66
喜茂別町	1	4.04	3	22.91	108	1.73	18	2.79
京極町	10	3.62	105	18.49	3	2.32	110	2.38
倶知安町	82	2.98	108	18.46	76	1.80	124	2.33
共和町	114	2.84	80	19.18	115	1.71	132	2.30
岩内町	40	3.19	43	20.18	92	1.76	19	2.77
泊村	46	3.16	12	21.41	36	1.93	118	2.35
神恵内村	126	2.77	68	19.62	110	1.72	148	2.22
積丹町	120	2.82	58	19.97	168	1.50	62	2.54
古平町	86	2.96	61	19.75	141	1.62	70	2.52
仁木町	102	2.91	101	18.54	21	1.98	88	2.45
余市町	147	2.68	112	18.40	89	1.77	54	2.56
赤井川村	172	2.41	67	19.63	166	1.51	136	2.29
南幌町	62	3.06	120	18.29	82	1.78	122	2.34
奈井江町	51	3.11	118	18.32	34	1.93	84	2.46
上砂川町	87	2.96	72	19.47	142	1.62	1	3.19
由仁町	16	3.52	36	20.31	15	2.04	34	2.66
長沼町	97	2.93	162	16.48	40	1.91	156	2.16
栗山町	48	3.15	53	20.04	28	1.95	38	2.65
月形町	93	2.93	148	17.48	80	1.79	123	2.34
浦臼町	45	3.17	23	20.67	47	1.88	113	2.37
新十津川町	59	3.07	46	20.14	37	1.92	174	1.90
妹背牛町	71	3.02	39	20.21	49	1.87	157	2.15
秩父別町	52	3.11	11	21.42	118	1.70	76	2.49
雨竜町	6	3.66	1	24.29	87	1.77	171	1.97
北竜町	80	2.99	50	20.10	126	1.68	59	2.54
沼田町	101	2.91	92	18.87	57	1.84	141	2.26
鷹栖町	157	2.60	107	18.47	133	1.66	142	2.26
当麻町	145	2.69	97	18.72	52	1.86	42	2.61
比布町	113	2.84	127	18.11	35	1.93	15	2.82

第7表 平成24年度 市町村別1件当たり日数の状況

(単位：日)

(単位：日)

区分 市町村	計		入院		入院外		歯科	
	順位	実数	順位	実数	順位	実数	順位	実数
愛別町	149	2.67	139	17.80	86	1.77	56	2.55
上川町	161	2.56	159	16.72	132	1.67	115	2.37
上富良野町	75	3.01	138	17.84	20	1.99	44	2.59
中富良野町	53	3.09	94	18.82	124	1.69	36	2.66
南富良野町	169	2.43	141	17.71	119	1.70	133	2.29
占冠村	146	2.68	100	18.55	175	1.44	146	2.23
和寒町	174	2.39	173	15.63	127	1.68	128	2.32
剣淵町	159	2.58	146	17.54	167	1.51	139	2.28
下川町	39	3.20	32	20.47	29	1.95	129	2.32
美深町	74	3.01	17	21.09	151	1.56	149	2.21
音威子府村	18	3.48	113	18.40	17	2.01	40	2.62
中川町	83	2.97	95	18.79	51	1.86	71	2.51
幌加内町	119	2.82	87	18.97	160	1.53	16	2.81
増毛町	109	2.88	116	18.33	120	1.70	83	2.46
小平町	85	2.96	99	18.61	65	1.83	127	2.32
苫前町	28	3.32	48	20.11	10	2.09	8	2.97
羽幌町	54	3.09	82	19.08	104	1.74	6	2.99
初山別村	152	2.64	122	18.20	153	1.55	4	3.04
遠別町	89	2.95	150	17.26	117	1.70	3	3.07
天塩町	154	2.64	172	15.75	116	1.71	100	2.42
猿払村	44	3.19	157	16.81	66	1.82	2	3.16
浜頓別町	88	2.96	128	18.09	159	1.53	90	2.45
中頓別町	108	2.88	167	16.01	46	1.90	13	2.86
枝幸町	56	3.07	119	18.31	77	1.80	82	2.47
豊富町	162	2.56	129	18.05	173	1.47	93	2.44
礼文町	98	2.93	93	18.86	48	1.87	47	2.58
利尻町	163	2.53	177	13.89	163	1.51	69	2.52
利尻富士町	153	2.64	175	15.54	72	1.81	77	2.49
幌延町	91	2.94	56	20.01	74	1.80	168	2.04
美幌町	167	2.46	155	17.04	122	1.70	74	2.50
津別町	64	3.05	147	17.51	11	2.07	165	2.07
斜里町	95	2.93	63	19.70	161	1.52	65	2.53
清里町	171	2.43	160	16.70	174	1.45	143	2.25
小清水町	67	3.04	81	19.16	154	1.55	9	2.96
訓子府町	92	2.94	86	18.99	50	1.87	46	2.58
置戸町	42	3.19	73	19.42	56	1.84	30	2.70
佐呂間町	26	3.37	35	20.32	7	2.13	53	2.56
遠軽町	22	3.44	16	21.09	98	1.75	49	2.57
湧別町	77	3.01	104	18.50	97	1.75	10	2.95
滝上町	19	3.47	91	18.87	23	1.98	177	1.80
興部町	15	3.54	33	20.46	101	1.75	5	3.03
西興部村	142	2.71	114	18.36	135	1.65	159	2.14
雄武町	125	2.79	171	15.76	70	1.81	25	2.72
大空町	84	2.97	66	19.64	147	1.58	81	2.47

区分 市町村	計		入院		入院外		歯科	
	順位	実数	順位	実数	順位	実数	順位	実数
豊浦町	31	3.30	40	20.21	93	1.76	116	2.36
壮瞥町	76	3.01	54	20.04	149	1.57	7	2.98
白老町	49	3.14	136	17.88	43	1.90	89	2.45
厚真町	160	2.57	126	18.13	150	1.57	86	2.46
洞爺湖町	38	3.20	8	21.57	139	1.63	163	2.12
安平町	100	2.91	106	18.47	61	1.84	155	2.17
むかわ町	150	2.67	163	16.39	148	1.58	17	2.79
日高町	106	2.90	125	18.13	123	1.69	20	2.76
平取町	2	3.88	14	21.26	19	2.00	101	2.42
新冠町	99	2.92	42	20.18	96	1.75	41	2.62
浦河町	63	3.06	96	18.74	106	1.73	55	2.56
様似町	127	2.77	65	19.65	155	1.55	26	2.72
えりも町	70	3.02	144	17.61	134	1.65	52	2.56
新ひだか町	34	3.24	21	20.84	75	1.80	63	2.53
音更町	128	2.76	31	20.50	121	1.70	120	2.35
士幌町	134	2.74	117	18.33	137	1.64	134	2.29
上士幌町	175	2.36	161	16.68	140	1.62	104	2.39
鹿追町	72	3.02	69	19.61	88	1.77	96	2.43
新得町	47	3.15	137	17.87	4	2.25	33	2.66
清水町	36	3.22	89	18.91	8	2.12	37	2.65
芽室町	69	3.02	59	19.91	64	1.83	131	2.31
中札内村	140	2.72	44	20.17	144	1.61	61	2.54
更別村	177	2.15	151	17.25	171	1.48	117	2.36
大樹町	57	3.07	34	20.39	109	1.73	176	1.86
広尾町	155	2.62	174	15.62	67	1.82	161	2.13
幕別町	135	2.74	77	19.25	60	1.84	151	2.21
池田町	151	2.64	158	16.76	54	1.86	92	2.45
豊頃町	170	2.43	135	17.90	125	1.68	167	2.06
本別町	104	2.90	170	15.79	30	1.95	153	2.19
足寄町	129	2.76	176	15.09	16	2.01	125	2.33
陸別町	166	2.46	152	17.18	169	1.50	43	2.60
浦幌町	141	2.71	145	17.59	84	1.78	22	2.76
釧路町	165	2.50	121	18.24	162	1.52	152	2.20
厚岸町	138	2.73	165	16.24	38	1.92	109	2.38
浜中町	133	2.75	103	18.53	157	1.54	85	2.46
標茶町	122	2.81	164	16.38	81	1.79	166	2.06
弟子屈町	61	3.06	132	17.93	27	1.95	130	2.31
鶴居村	176	2.22	109	18.43	177	1.33	164	2.08
白糠町	131	2.76	111	18.42	94	1.76	45	2.59
別海町	139	2.72	156	17.03	152	1.56	172	1.93
中標津町	148	2.67	149	17.46	105	1.74	158	2.15
標津町	117	2.83	115	18.34	130	1.67	39	2.64
羅臼町	168	2.45	168	15.93	176	1.43	103	2.40
大雪広域	137	2.74	143	17.64	111	1.72	64	2.53

第8表 平成24年度 市町村別1日当たり診療費の状況

(単位：円)

(単位：円)

区分 市町村	計		入院		入院外		歯科		区分 市町村	計		入院		入院外		歯科	
	順位	実数	順位	実数	順位	実数	順位	実数		順位	実数	順位	実数	順位	実数	順位	実数
広域連合		16,452		26,429		9,704		7,840	八雲町	11	18,500	103	25,011	53	10,323	120	7,776
札幌市	33	17,560	55	27,384	46	10,513	117	7,842	長万部町	14	18,352	7	30,099	126	8,689	102	7,956
函館市	139	14,873	47	27,561	159	7,947	153	7,284	江差町	121	15,477	122	24,185	144	8,322	12	9,863
小樽市	136	14,971	88	25,767	120	8,814	114	7,860	上ノ国町	150	14,626	163	21,328	89	9,416	19	9,465
旭川市	108	15,810	33	28,151	86	9,502	94	8,088	厚沢部町	72	16,445	117	24,411	99	9,229	40	8,764
室蘭市	49	17,084	95	25,457	96	9,302	143	7,489	乙部町	115	15,667	107	24,791	140	8,462	171	6,962
釧路市	56	16,854	39	27,800	97	9,299	125	7,688	奥尻町	85	16,299	177	16,648	1	17,125	168	7,109
帯広市	69	16,561	22	28,831	65	10,025	75	8,325	今金町	165	14,128	142	23,054	174	6,404	88	8,175
北見市	159	14,442	53	27,470	133	8,619	138	7,558	せたな町	61	16,745	133	23,534	107	9,090	173	6,848
夕張市	54	16,884	24	28,800	55	10,292	59	8,497	島牧村	15	18,350	87	25,771	28	11,738	26	9,157
岩見沢市	101	16,006	136	23,395	32	11,328	140	7,523	寿都町	23	17,889	31	28,407	31	11,590	122	7,756
網走市	3	19,665	16	29,256	8	13,393	169	7,066	黒松内町	41	17,266	64	27,000	19	12,207	21	9,334
留萌市	74	16,436	121	24,213	44	10,563	108	7,913	蘭越町	112	15,695	143	23,015	98	9,244	98	7,994
苫小牧市	135	14,981	62	27,109	136	8,522	149	7,362	二セコ町	71	16,449	152	22,331	64	10,032	123	7,733
稚内市	92	16,128	44	27,694	134	8,590	58	8,516	真狩村	114	15,669	5	30,405	125	8,693	56	8,556
美唄市	52	17,002	126	23,825	17	12,263	79	8,293	留寿都村	45	17,185	60	27,236	49	10,406	17	9,496
芦別市	131	15,133	168	20,221	127	8,687	176	6,548	喜茂別町	12	18,468	150	22,531	12	12,938	25	9,179
江別市	91	16,138	59	27,262	92	9,342	148	7,386	京極町	65	16,668	93	25,460	40	10,736	35	8,854
赤平市	134	15,032	158	21,660	145	8,318	16	9,505	倶知安町	18	18,049	66	26,900	27	11,783	27	9,125
紋別市	132	15,079	166	20,701	56	10,261	170	7,049	共和町	88	16,243	111	24,733	57	10,187	71	8,372
士別市	90	16,169	54	27,416	105	9,114	134	7,614	岩内町	58	16,776	98	25,266	95	9,302	70	8,382
名寄市	162	14,217	147	22,726	149	8,295	163	7,166	泊村	57	16,805	90	25,718	50	10,405	9	10,045
三笠市	124	15,325	129	23,754	141	8,399	100	7,981	神恵内村	55	16,867	52	27,480	77	9,727	2	11,268
根室市	118	15,607	104	24,969	113	9,006	78	8,298	積丹町	31	17,665	79	26,293	83	9,554	96	8,035
千歳市	96	16,055	91	25,679	102	9,167	161	7,174	古平町	102	15,965	139	23,282	94	9,309	60	8,494
滝川市	98	16,034	151	22,457	79	9,622	145	7,450	仁木町	109	15,787	27	28,584	104	9,115	132	7,639
砂川市	47	17,109	72	26,622	68	9,941	160	7,176	余市町	103	15,909	19	29,008	128	8,685	115	7,854
歌志内市	77	16,405	146	22,742	70	9,896	65	8,408	赤井川村	105	15,875	85	25,797	75	9,749	14	9,607
深川市	126	15,280	167	20,654	90	9,390	152	7,341	南幌町	62	16,736	108	24,785	42	10,595	46	8,713
富良野市	110	15,700	118	24,353	148	8,308	47	8,681	奈井江町	29	17,766	69	26,663	24	11,893	76	8,302
登別市	81	16,347	124	24,034	106	9,103	80	8,266	上砂川町	35	17,533	100	25,237	30	11,629	158	7,197
恵庭市	43	17,242	61	27,132	74	9,787	95	8,046	由仁町	125	15,315	162	21,417	43	10,574	110	7,896
伊達市	50	17,065	77	26,411	109	9,072	112	7,888	長沼町	39	17,444	10	29,938	73	9,802	51	8,622
北広島市	53	16,998	74	26,553	48	10,459	157	7,197	栗山町	82	16,339	73	26,573	72	9,835	156	7,200
石狩市	30	17,700	40	27,798	58	10,170	119	7,790	月形町	6	19,131	78	26,329	4	14,789	57	8,523
北斗市	160	14,322	46	27,571	166	7,515	87	8,179	浦臼町	142	14,781	135	23,409	155	8,138	107	7,918
当別町	46	17,141	94	25,458	41	10,614	124	7,705	新十津川町	154	14,558	153	22,317	101	9,179	74	8,343
新篠津村	176	11,161	67	26,890	175	6,382	103	7,952	妹背牛町	80	16,376	89	25,765	62	10,054	146	7,433
松前町	107	15,847	120	24,250	111	9,027	127	7,665	秩父別町	84	16,306	102	25,087	121	8,792	172	6,910
福島町	140	14,850	83	26,018	130	8,672	67	8,402	雨竜町	157	14,491	170	19,659	157	8,016	44	8,719
知内町	95	16,102	37	27,938	119	8,836	166	7,152	北竜町	19	18,023	36	27,995	71	9,883	175	6,562
木古内町	36	17,513	49	27,535	66	9,947	142	7,519	沼田町	122	15,403	130	23,708	69	9,937	5	10,451
七飯町	156	14,534	128	23,767	152	8,233	162	7,170	鷹栖町	63	16,724	6	30,206	138	8,477	135	7,610
鹿部町	166	13,972	154	22,188	167	7,500	41	8,754	当麻町	145	14,754	42	27,717	137	8,516	24	9,236
森町	153	14,579	145	22,903	154	8,198	85	8,213	比布町	117	15,614	29	28,492	108	9,085	83	8,219

第8表 平成24年度 市町村別1日当たり診療費の状況

(単位：円)

(単位：円)

区分	計		入院		入院外		歯科		区分	計		入院		入院外		歯科	
	順位	実数	順位	実数	順位	実数	順位	実数		順位	実数	順位	実数	順位	実数	順位	実数
愛別町	155	14,540	131	23,690	84	9,542	30	9,042	豊浦町	34	17,548	134	23,514	29	11,725	20	9,464
上川町	89	16,205	26	28,592	93	9,339	93	8,122	社管町	51	17,057	96	25,412	100	9,191	23	9,245
上富良野町	141	14,812	80	26,284	156	8,047	28	9,093	白老町	106	15,865	112	24,715	87	9,462	66	8,407
中富良野町	64	16,682	137	23,371	39	10,823	48	8,673	厚真町	28	17,780	4	30,515	91	9,382	38	8,811
南富良野町	148	14,669	18	29,021	158	7,982	31	9,040	洞爺湖町	25	17,862	99	25,243	59	10,156	89	8,169
占冠村	1	20,485	9	29,994	26	11,829	165	7,156	安平町	120	15,563	76	26,484	147	8,312	73	8,354
和寒町	163	14,187	75	26,489	143	8,343	6	10,406	むかわ町	26	17,801	48	27,551	33	11,324	159	7,188
剣淵町	5	19,353	20	28,916	16	12,317	1	11,765	日高町	59	16,773	113	24,694	35	11,170	61	8,457
下川町	171	13,540	176	17,481	37	10,929	111	7,893	平取町	67	16,604	165	20,833	21	12,162	49	8,627
美深町	99	16,019	169	19,913	15	12,460	68	8,400	新冠町	144	14,762	148	22,686	110	9,043	54	8,573
音威子府村	173	13,069	175	17,493	88	9,461	37	8,830	浦河町	27	17,793	35	28,139	78	9,659	141	7,521
中川町	170	13,721	171	19,283	52	10,342	155	7,200	様似町	32	17,646	58	27,270	61	10,135	106	7,918
幌加内町	42	17,261	144	22,934	13	12,847	81	8,263	えりも町	44	17,197	110	24,773	47	10,471	39	8,797
増毛町	79	16,377	86	25,787	103	9,134	33	8,896	新ひだか町	113	15,681	161	21,479	36	10,940	130	7,648
小平町	37	17,494	34	28,142	63	10,036	77	8,299	音更町	48	17,099	38	27,818	51	10,367	131	7,640
苫前町	143	14,771	125	23,922	123	8,788	150	7,360	士幌町	129	15,166	105	24,855	162	7,807	13	9,688
羽幌町	111	15,697	138	23,362	85	9,533	72	8,371	上士幌町	146	14,741	43	27,703	146	8,317	4	10,968
初山別村	83	16,309	71	26,626	118	8,848	22	9,332	鹿追町	40	17,300	116	24,419	18	12,213	90	8,150
遠別町	175	12,895	159	21,574	176	6,230	177	6,201	新得町	169	13,726	23	28,830	173	6,579	91	8,142
天塩町	158	14,453	92	25,651	160	7,899	129	7,652	清水町	152	14,591	106	24,792	132	8,642	126	7,684
猿払村	38	17,474	149	22,681	7	13,402	15	9,606	芽室町	70	16,450	63	27,087	114	8,987	101	7,973
浜頓別町	93	16,127	114	24,479	171	7,154	3	11,021	中札内村	73	16,443	82	26,022	54	10,318	121	7,766
中頓別町	168	13,950	84	25,897	172	6,887	11	9,884	更別村	100	16,013	65	26,998	25	11,842	97	8,000
枝幸町	128	15,177	141	23,147	117	8,890	99	7,994	大樹町	138	14,914	160	21,551	122	8,791	10	9,988
豊富町	167	13,954	156	22,012	168	7,468	29	9,092	広尾町	151	14,602	41	27,755	161	7,883	50	8,622
礼文町	68	16,585	155	22,162	9	13,216	7	10,137	幕別町	60	16,763	8	30,094	80	9,596	43	8,735
利尻町	2	20,456	1	34,645	45	10,521	45	8,717	池田町	94	16,105	28	28,496	38	10,842	62	8,440
利尻富士町	137	14,925	81	26,269	115	8,971	8	10,095	豊頃町	127	15,276	15	29,360	139	8,469	105	7,934
幌延町	177	11,054	174	17,605	177	6,184	109	7,897	本別町	87	16,243	21	28,890	116	8,968	63	8,429
美幌町	123	15,355	11	29,810	129	8,673	136	7,603	足寄町	147	14,714	12	29,727	153	8,227	84	8,216
津別町	16	18,260	30	28,454	11	12,993	139	7,547	陸別町	9	18,637	32	28,268	10	13,130	92	8,137
斜里町	4	19,399	140	23,274	2	16,661	128	7,652	浦幌町	149	14,629	45	27,684	169	7,400	167	7,134
清里町	8	18,679	25	28,596	20	12,196	52	8,580	釧路町	22	17,943	2	30,681	82	9,572	55	8,563
小清水町	24	17,883	127	23,796	14	12,643	144	7,482	厚岸町	116	15,656	3	30,629	142	8,392	34	8,867
訓子府町	133	15,048	70	26,654	165	7,591	64	8,417	浜中町	20	17,979	51	27,509	76	9,743	118	7,807
置戸町	76	16,406	119	24,317	60	10,138	113	7,863	標茶町	66	16,620	17	29,067	150	8,271	42	8,737
佐呂間町	75	16,423	132	23,543	22	12,096	116	7,846	弟子屈町	104	15,905	68	26,861	135	8,577	18	9,474
遠軽町	17	18,179	157	21,844	3	15,231	147	7,402	鶴居村	21	17,968	57	27,325	23	11,912	36	8,833
湧別町	10	18,623	115	24,440	5	14,714	53	8,576	白糠町	97	16,044	14	29,626	164	7,662	32	8,919
滝上町	164	14,176	172	18,942	67	9,942	164	7,164	別海町	86	16,293	101	25,176	112	9,026	69	8,395
興部町	172	13,481	173	18,246	131	8,647	174	6,821	中標津町	119	15,577	56	27,359	124	8,702	82	8,254
西興部村	174	13,055	164	21,044	170	7,319	151	7,359	標津町	130	15,142	109	24,783	151	8,240	154	7,280
雄武町	161	14,321	97	25,282	163	7,740	137	7,597	羅臼町	7	18,900	13	29,665	34	11,202	86	8,207
大空町	13	18,374	123	24,069	6	13,443	104	7,941	大雪広域	78	16,381	50	27,534	81	9,591	133	7,636

第9表 平成24年度 市町村別1件当たり診療費の状況

(単位：円)

(単位：円)

区分	計		入院		入院外		歯科	
	順位	実数	順位	実数	順位	実数	順位	実数
市町村								
広域連合		48,753		520,062		17,520		18,727
札幌市	40	53,471	13	549,931	44	18,889	135	18,219
函館市	138	43,180	30	531,089	125	15,449	153	17,255
小樽市	147	42,599	42	518,381	107	16,244	97	19,460
旭川市	125	44,406	28	531,844	60	18,042	88	19,855
室蘭市	13	56,931	15	546,777	106	16,270	55	21,131
釧路市	132	43,742	20	541,858	148	14,362	159	16,822
帯広市	135	43,342	9	553,246	79	17,203	116	19,038
北見市	159	39,772	72	493,473	88	16,822	130	18,491
夕張市	88	47,833	51	512,193	31	19,680	164	16,332
岩見沢市	104	46,548	74	491,518	28	19,811	115	19,044
網走市	18	55,744	29	531,096	15	22,362	107	19,233
留萌市	30	54,464	80	487,911	22	20,868	121	18,859
苫小牧市	142	42,916	50	512,695	104	16,325	145	17,846
稚内市	154	40,645	69	496,514	168	13,144	17	24,780
美唄市	92	47,508	105	473,253	27	20,034	122	18,798
芦別市	19	55,720	137	448,821	151	14,266	162	16,416
江別市	112	45,561	33	525,555	99	16,478	142	17,968
赤平市	27	54,977	117	462,616	102	16,404	32	22,684
紋別市	46	52,293	162	414,509	36	19,515	99	19,419
士別市	127	44,318	52	511,163	121	15,629	144	17,865
名寄市	148	42,549	119	461,592	136	15,073	168	16,019
三笠市	44	52,831	133	452,087	85	16,865	86	19,909
根室市	70	49,741	91	480,376	72	17,522	36	22,320
千歳市	76	49,512	61	505,325	87	16,839	136	18,159
滝川市	33	54,143	76	489,993	89	16,807	171	15,907
砂川市	55	51,336	41	518,671	77	17,209	149	17,449
歌志内市	7	58,232	86	481,982	57	18,255	48	21,629
深川市	22	55,574	103	475,009	86	16,845	150	17,425
富良野市	58	51,096	63	501,306	127	15,308	70	20,645
登別市	38	53,675	37	524,576	116	15,859	61	20,997
恵庭市	64	50,545	5	559,315	101	16,415	95	19,608
伊達市	65	50,295	17	544,648	145	14,664	59	21,033
北広島市	52	51,701	25	533,977	43	18,901	141	18,010
石狩市	41	53,360	8	555,828	61	18,040	151	17,421
北斗市	145	42,683	19	543,647	124	15,461	87	19,902
当別町	28	54,698	48	514,414	38	19,460	139	18,060
新篠津村	170	36,920	78	488,529	81	17,060	75	20,403
松前町	71	49,740	153	434,157	110	16,069	64	20,857
福島町	113	45,547	92	479,335	64	17,980	49	21,568
知内町	116	45,322	73	493,323	114	15,947	158	17,042
木古内町	63	50,579	53	510,422	82	17,052	175	15,247
七飯町	131	43,943	66	497,545	129	15,288	146	17,798
鹿部町	66	50,193	128	455,763	105	16,317	62	20,937
森町	68	49,904	111	470,082	84	16,898	63	20,936

区分	計		入院		入院外		歯科	
	順位	実数	順位	実数	順位	実数	順位	実数
市町村								
八雲町	2	69,854	45	516,153	59	18,129	52	21,332
長万部町	75	49,545	43	516,970	170	13,117	80	20,112
江差町	91	47,572	121	460,535	144	14,684	5	27,216
上ノ国町	95	47,267	148	439,195	66	17,876	11	25,552
厚沢部町	124	44,423	115	465,611	162	13,594	84	19,986
乙部町	137	43,222	156	424,848	161	13,619	160	16,781
奥尻町	15	56,797	173	359,845	4	25,850	66	20,717
今金町	60	51,019	116	462,633	167	13,460	79	20,242
せたな町	10	57,559	70	494,134	131	15,242	148	17,452
島牧村	36	53,801	64	499,782	50	18,597	98	19,421
寿都町	139	43,076	134	451,641	78	17,205	176	14,536
黒松内町	74	49,670	149	437,292	12	24,126	72	20,618
蘭越町	8	58,040	93	479,084	29	19,803	167	16,031
二セコ町	6	58,706	90	480,884	58	18,180	156	17,187
真狩村	12	57,155	14	548,379	13	23,347	96	19,548
留寿都村	25	55,076	11	551,435	24	20,246	12	25,272
喜茂別町	1	74,581	44	516,157	16	22,357	10	25,570
京極町	5	60,265	110	470,793	8	24,899	58	21,075
倶知安町	37	53,702	68	496,586	21	21,211	53	21,296
共和町	106	46,123	104	474,486	75	17,412	108	19,226
岩内町	39	53,590	54	509,967	103	16,354	24	23,240
泊村	42	53,127	12	550,631	26	20,082	21	23,605
神恵内村	101	46,758	22	539,026	90	16,753	15	25,037
積丹町	72	49,736	35	525,146	149	14,339	78	20,368
古平町	94	47,319	123	459,774	135	15,084	51	21,404
仁木町	108	45,939	31	529,913	62	18,030	124	18,735
余市町	146	42,673	26	533,871	126	15,334	81	20,071
赤井川村	164	38,266	59	506,289	142	14,712	41	21,958
南幌町	57	51,224	131	453,314	45	18,884	77	20,393
奈井江町	24	55,302	79	488,523	14	22,964	74	20,410
上砂川町	49	51,912	75	491,482	46	18,818	31	22,954
由仁町	34	53,873	152	435,063	18	21,554	60	21,020
長沼町	59	51,071	71	493,493	48	18,751	125	18,590
栗山町	54	51,484	27	532,524	40	19,183	113	19,111
月形町	16	56,118	122	460,125	3	26,504	85	19,924
浦臼町	100	46,879	85	483,759	128	15,291	123	18,759
新十津川町	122	44,668	136	449,375	67	17,665	172	15,853
妹背牛町	77	49,456	39	520,786	47	18,765	169	15,982
秩父別町	62	50,657	23	537,389	137	14,960	155	17,193
雨竜町	43	53,082	99	477,514	153	14,180	157	17,184
北竜町	35	53,846	3	562,732	95	16,591	161	16,692
沼田町	118	44,862	141	447,279	54	18,320	20	23,643
鷹栖町	133	43,454	6	557,899	156	14,048	154	17,203
当麻町	160	39,753	40	518,779	118	15,841	18	24,146
比布町	126	44,396	46	516,032	71	17,537	26	23,156

第9表 平成24年度 市町村別1件当たり診療費の状況

(単位：円)

(単位：円)

区分	計		入院		入院外		歯科	
	順位	実数	順位	実数	順位	実数	順位	実数
愛別町	163	38,823	158	421,737	83	16,902	29	23,066
上川町	152	41,562	96	477,990	122	15,588	106	19,235
上富良野町	123	44,617	112	468,899	112	16,024	22	23,561
中富良野町	53	51,554	146	439,835	56	18,260	30	23,047
南富良野町	172	35,600	49	514,071	163	13,565	67	20,714
占冠村	26	54,987	7	556,315	80	17,078	170	15,973
和寒町	176	33,868	163	413,917	158	14,001	19	24,134
剣淵町	67	49,950	58	507,163	51	18,549	7	26,822
下川町	134	43,358	174	357,895	19	21,294	134	18,283
美深町	87	48,264	159	419,872	37	19,470	126	18,567
音威子府村	114	45,440	177	321,899	41	19,030	27	23,144
中川町	153	40,762	172	362,249	39	19,260	138	18,109
幌加内町	83	48,617	151	435,161	34	19,595	25	23,217
増毛町	98	47,133	106	472,640	123	15,517	42	21,922
小平町	50	51,866	38	523,617	53	18,324	105	19,268
苫前町	80	49,075	89	481,180	52	18,342	44	21,895
羽幌町	86	48,462	142	445,813	94	16,599	16	24,989
初山別村	140	43,059	84	484,702	160	13,759	2	28,402
遠別町	167	38,065	171	372,280	177	10,619	114	19,047
天塩町	166	38,100	165	404,104	164	13,485	128	18,508
猿払村	20	55,684	169	381,381	10	24,419	1	30,355
浜頓別町	90	47,659	144	442,741	176	10,943	6	27,013
中頓別町	156	40,213	161	414,645	171	13,059	3	28,258
枝幸町	103	46,664	157	423,710	113	15,994	90	19,746
豊富町	171	35,653	167	397,366	175	10,964	37	22,201
礼文町	85	48,521	160	417,888	9	24,682	9	26,129
利尻町	51	51,794	88	481,243	115	15,934	40	21,973
利尻富士町	162	39,369	164	408,309	108	16,205	14	25,095
幌延町	177	32,490	176	352,263	174	11,145	166	16,140
美幌町	168	37,711	57	508,087	143	14,704	118	18,988
津別町	21	55,642	65	498,312	1	26,955	174	15,608
斜里町	14	56,877	124	458,434	7	25,392	101	19,376
清里町	117	45,319	98	477,665	69	17,644	102	19,346
小清水町	32	54,348	127	455,980	35	19,593	39	22,134
訓子府町	130	44,188	60	506,190	154	14,159	45	21,720
置戸町	45	52,344	109	472,253	49	18,692	54	21,213
佐呂間町	23	55,318	95	478,301	5	25,811	82	20,071
遠軽町	4	62,566	120	460,683	2	26,668	117	19,023
湧別町	17	56,022	132	452,226	6	25,778	13	25,261
滝上町	79	49,184	175	357,441	32	19,649	177	12,866
興部町	89	47,732	170	373,243	134	15,122	69	20,685
西興部村	173	35,317	168	386,321	173	12,066	173	15,732
雄武町	158	39,928	166	398,564	157	14,002	68	20,686
大空町	29	54,530	107	472,619	20	21,264	94	19,646

区分	計		入院		入院外		歯科	
	順位	実数	順位	実数	順位	実数	順位	実数
豊浦町	9	57,879	102	475,154	23	20,613	35	22,364
社管町	56	51,330	56	509,171	147	14,459	4	27,517
白老町	69	49,841	145	442,020	63	17,982	73	20,605
厚真町	111	45,637	10	553,101	141	14,751	47	21,647
洞爺湖町	11	57,227	18	544,391	97	16,552	152	17,278
安平町	115	45,348	77	489,149	130	15,270	137	18,132
むかわ町	93	47,448	135	451,609	65	17,887	83	20,061
日高町	84	48,565	139	447,770	42	18,903	23	23,379
平取町	3	64,438	143	443,010	11	24,366	65	20,845
新冠町	141	43,036	125	457,895	117	15,846	34	22,449
浦河町	31	54,387	32	527,318	91	16,740	109	19,218
様似町	81	48,865	24	535,971	120	15,700	50	21,557
えりも町	48	51,955	150	436,358	76	17,321	33	22,560
新ひだか町	61	50,796	140	447,607	30	19,708	100	19,383
音更町	96	47,232	2	570,382	70	17,611	143	17,924
士幌町	150	41,619	129	455,513	172	12,811	38	22,181
上士幌町	174	34,735	118	461,959	165	13,477	8	26,250
鹿追町	47	52,222	94	478,754	17	21,600	89	19,826
新得町	136	43,267	47	515,279	140	14,782	46	21,696
清水町	99	47,024	113	468,803	55	18,300	76	20,400
芽室町	73	49,713	21	539,385	100	16,436	132	18,387
中札内村	121	44,676	36	524,870	93	16,658	91	19,715
更別村	175	34,466	114	465,621	73	17,494	120	18,875
大樹町	109	45,855	147	439,414	132	15,180	127	18,543
広尾町	165	38,218	154	433,549	150	14,328	131	18,402
幕別町	107	45,997	1	579,420	68	17,650	104	19,291
池田町	149	42,528	100	477,511	25	20,115	71	20,638
豊頃町	169	37,074	34	525,420	152	14,233	163	16,350
本別町	97	47,185	126	456,091	74	17,472	129	18,496
足寄町	155	40,605	138	448,598	96	16,563	112	19,150
陸別町	110	45,784	83	485,641	33	19,647	57	21,116
浦幌町	161	39,697	81	486,832	169	13,142	93	19,666
釧路町	120	44,855	4	559,483	146	14,586	119	18,876
厚岸町	144	42,817	67	497,350	109	16,137	56	21,126
浜中町	78	49,388	55	509,639	138	14,959	111	19,185
標茶町	102	46,715	101	476,115	139	14,793	140	18,020
弟子屈町	82	48,694	87	481,652	92	16,734	43	21,905
鶴居村	157	39,932	62	503,489	119	15,815	133	18,352
白糠町	129	44,218	16	545,613	166	13,464	28	23,090
別海町	128	44,275	155	428,707	155	14,069	165	16,220
中標津町	151	41,598	97	477,689	133	15,124	147	17,717
標津町	143	42,890	130	454,546	159	13,791	110	19,215
羅臼町	105	46,340	108	472,587	111	16,065	92	19,691
大雪広域	119	44,857	82	485,817	98	16,511	103	19,342

第10表 平成24年度 市町村別1人当たり日数の状況

(単位：日)

(単位：日)

区分	計		入院		入院外		歯科	
	順位	実数	順位	実数	順位	実数	順位	実数
広域連合		52.30		21.51		27.12		3.67
札幌市	13	57.14	29	24.59	27	27.98	2	4.57
函館市	22	55.76	88	19.81	8	32.53	39	3.43
小樽市	8	58.39	62	21.45	6	32.69	6	4.25
旭川市	51	52.04	125	17.86	11	30.69	34	3.49
室蘭市	36	53.67	18	26.26	102	23.79	27	3.62
釧路市	108	45.34	110	18.82	115	23.02	33	3.49
帯広市	85	48.38	132	17.18	42	27.14	10	4.06
北見市	82	48.67	154	15.21	14	30.38	63	3.08
夕張市	92	47.18	133	17.16	59	26.31	24	3.71
岩見沢市	52	51.94	64	21.32	46	26.87	21	3.75
網走市	115	44.88	105	18.99	120	22.78	57	3.11
留萌市	40	53.33	42	23.42	34	27.49	132	2.42
苫小牧市	43	52.98	114	18.65	12	30.56	20	3.77
稚内市	168	36.68	160	14.48	159	19.74	128	2.46
美唄市	81	48.68	67	21.05	95	24.42	51	3.21
芦別市	21	55.82	4	31.93	155	19.95	14	3.94
江別市	55	51.61	82	20.04	36	27.34	7	4.23
赤平市	30	54.35	15	27.14	83	24.86	139	2.35
紋別市	37	53.67	20	25.72	84	24.85	60	3.10
士別市	155	40.32	149	15.77	133	21.68	87	2.86
名寄市	103	46.28	98	19.26	106	23.57	38	3.45
三笠市	49	52.24	39	23.65	75	25.23	43	3.35
根室市	110	45.26	109	18.83	101	23.88	119	2.55
千歳市	29	54.84	44	23.33	30	27.78	22	3.74
滝川市	23	55.38	8	28.31	110	23.28	18	3.79
砂川市	114	44.89	87	19.83	132	21.85	50	3.22
歌志内市	14	56.63	6	28.99	78	25.05	114	2.59
深川市	2	63.20	3	33.73	68	25.69	19	3.78
富良野市	66	50.00	49	22.95	107	23.53	31	3.52
登別市	25	55.16	16	26.96	87	24.74	37	3.46
恵庭市	73	49.23	59	21.56	105	23.64	11	4.03
伊達市	57	51.57	34	23.98	91	24.57	70	3.02
北広島市	15	56.50	35	23.85	25	28.24	3	4.41
石狩市	31	54.31	38	23.69	45	26.93	25	3.69
北斗市	11	57.83	96	19.54	3	35.67	110	2.62
当別町	19	56.26	22	25.45	40	27.16	26	3.65
新篠津村	1	64.67	158	14.75	1	45.74	8	4.17
松前町	94	47.13	63	21.41	124	22.48	48	3.25
福島町	26	55.08	93	19.65	5	33.31	159	2.12
知内町	58	51.39	91	19.79	21	28.82	95	2.77
木古内町	104	45.96	80	20.14	112	23.20	109	2.63
七飯町	10	58.02	36	23.74	9	31.29	74	2.99
鹿部町	12	57.15	28	25.04	13	30.47	174	1.63
森町	9	58.38	23	25.33	10	30.74	144	2.31

区分	計		入院		入院外		歯科	
	順位	実数	順位	実数	順位	実数	順位	実数
八雲町	67	49.85	9	28.18	166	19.21	126	2.47
長万部町	152	41.01	115	18.60	161	19.66	97	2.75
江差町	119	44.49	90	19.80	130	21.97	102	2.72
上ノ国町	54	51.78	52	22.63	57	26.40	100	2.74
厚沢部町	146	42.22	81	20.12	151	20.32	171	1.78
乙部町	141	42.74	104	19.02	129	22.00	172	1.73
奥尻町	91	47.38	12	27.53	174	17.26	113	2.60
今金町	47	52.28	33	23.99	66	25.82	124	2.47
せたな町	88	47.83	19	25.73	160	19.69	133	2.42
島牧村	93	47.16	51	22.77	139	21.37	71	3.01
寿都町	156	40.21	145	16.03	156	19.91	5	4.26
黒松内町	124	44.11	151	15.48	52	26.61	166	2.03
蘭越町	6	59.06	11	27.87	20	28.89	145	2.30
二セコ町	34	53.93	7	28.55	111	23.20	153	2.19
真狩村	7	58.61	108	18.85	2	36.41	44	3.35
留寿都村	60	51.22	69	20.88	69	25.68	1	4.66
喜茂別町	4	61.67	1	36.82	134	21.59	47	3.25
京極町	39	53.47	56	21.85	18	29.18	131	2.43
倶知安町	133	43.57	119	18.47	121	22.75	140	2.35
共和町	102	46.44	94	19.63	93	24.44	138	2.37
岩内町	50	52.11	30	24.55	86	24.78	94	2.77
泊村	20	55.90	41	23.42	16	29.90	116	2.58
神恵内村	136	43.17	136	17.06	122	22.59	30	3.53
積丹町	83	48.64	37	23.73	114	23.04	170	1.86
古平町	27	54.91	17	26.28	55	26.48	156	2.15
仁木町	18	56.38	95	19.55	4	33.79	67	3.04
余市町	53	51.94	116	18.59	15	30.29	64	3.07
赤井川村	112	45.02	131	17.21	80	25.02	92	2.79
南幌町	48	52.25	47	23.13	76	25.17	13	3.95
奈井江町	72	49.40	77	20.31	58	26.34	99	2.74
上砂川町	142	42.63	97	19.47	152	20.17	73	2.99
由仁町	17	56.43	21	25.50	33	27.57	42	3.36
長沼町	69	49.67	103	19.05	37	27.28	45	3.34
栗山町	45	52.60	66	21.05	31	27.64	16	3.90
月形町	120	44.40	120	18.42	119	22.81	54	3.17
浦臼町	41	53.26	45	23.21	43	27.12	83	2.93
新十津川町	75	49.15	79	20.29	61	26.16	104	2.69
妹背牛町	56	51.60	65	21.27	38	27.27	66	3.05
秩父別町	38	53.56	27	25.11	81	24.94	32	3.51
雨竜町	3	62.13	2	34.42	70	25.67	165	2.03
北竜町	63	50.41	48	23.13	89	24.68	112	2.60
沼田町	46	52.57	71	20.75	22	28.73	61	3.09
鷹栖町	123	44.16	137	16.86	82	24.87	130	2.43
当麻町	118	44.64	161	14.39	39	27.26	76	2.99
比布町	125	44.03	157	14.93	54	26.55	118	2.55

第10表 平成24年度 市町村別1人当たり日数の状況

(単位：日)

(単位：日)

区分	計		入院		入院外		歯科	
	順位	実数	順位	実数	順位	実数	順位	実数
愛別町	111	45.11	146	16.02	51	26.62	125	2.47
上川町	166	37.34	168	13.51	144	20.85	77	2.99
上富良野町	62	50.95	112	18.75	17	29.55	105	2.66
中富良野町	78	48.96	43	23.33	117	22.91	101	2.72
南富良野町	160	38.99	173	12.28	94	24.43	149	2.28
占冠村	154	40.93	84	19.91	163	19.45	175	1.58
和寒町	165	37.69	175	11.90	103	23.72	163	2.07
剣淵町	162	38.71	142	16.51	167	19.17	68	3.04
下川町	42	53.14	53	22.50	29	27.80	88	2.85
美深町	101	46.59	40	23.50	145	20.80	148	2.29
音威子府村	24	55.37	25	25.18	60	26.29	15	3.90
中川町	89	47.72	106	18.99	63	26.03	103	2.70
幌加内町	157	39.75	117	18.55	171	18.66	120	2.54
増毛町	97	46.78	76	20.38	98	24.22	154	2.18
小平町	71	49.44	74	20.56	47	26.78	162	2.09
苫前町	70	49.56	89	19.81	35	27.49	151	2.27
羽幌町	145	42.23	102	19.05	148	20.54	107	2.65
初山別村	158	39.64	140	16.57	147	20.74	142	2.33
遠別町	134	43.42	107	18.86	136	21.52	69	3.03
天塩町	170	36.28	169	13.43	154	20.10	98	2.75
猿払村	76	48.99	54	22.44	97	24.25	146	2.30
浜頓別町	131	43.62	55	22.12	164	19.38	158	2.13
中頓別町	98	46.77	138	16.83	56	26.46	35	3.48
枝幸町	99	46.73	70	20.76	108	23.52	129	2.45
豊富町	169	36.34	147	15.99	172	18.42	169	1.92
礼文町	163	38.62	156	15.05	127	22.10	176	1.47
利尻町	177	30.62	172	12.78	177	15.54	147	2.30
利尻富士町	175	32.66	176	11.14	157	19.88	173	1.65
幌延町	127	43.92	121	18.31	118	22.84	96	2.77
美幌町	107	45.54	159	14.55	28	27.88	59	3.10
津別町	77	48.97	127	17.74	26	28.23	72	3.00
斜里町	126	44.00	58	21.77	162	19.62	111	2.61
清里町	167	37.01	153	15.25	170	18.94	90	2.82
小清水町	130	43.65	57	21.81	169	19.02	89	2.82
訓子府町	90	47.66	118	18.54	49	26.70	134	2.42
置戸町	33	54.05	31	24.31	41	27.16	115	2.58
佐呂間町	117	44.69	126	17.83	96	24.33	121	2.53
遠軽町	113	44.94	46	23.16	168	19.14	108	2.64
湧別町	151	41.24	123	18.01	142	20.96	150	2.27
滝上町	16	56.49	13	27.49	64	26.02	79	2.98
興部町	79	48.88	24	25.33	158	19.83	23	3.73
西興部村	139	42.85	124	17.90	116	23.01	168	1.93
雄武町	147	42.02	148	15.78	100	23.91	141	2.33
大空町	100	46.65	50	22.81	135	21.59	152	2.25

区分	計		入院		入院外		歯科	
	順位	実数	順位	実数	順位	実数	順位	実数
豊浦町	28	54.84	14	27.48	74	25.32	164	2.04
壮瞥町	68	49.68	32	24.08	125	22.38	49	3.23
白老町	84	48.58	72	20.63	90	24.59	41	3.37
厚真町	150	41.48	141	16.55	126	22.28	106	2.65
洞爺湖町	32	54.24	10	28.09	113	23.19	81	2.95
安平町	65	50.00	83	19.94	50	26.68	40	3.38
むかわ町	153	40.96	135	17.09	141	21.00	86	2.88
日高町	129	43.69	113	18.71	131	21.91	65	3.06
平取町	5	59.51	5	31.37	65	25.96	155	2.18
新冠町	96	46.82	92	19.70	79	25.03	161	2.10
浦河町	122	44.25	85	19.88	143	20.90	36	3.47
様似町	148	41.98	111	18.76	150	20.40	91	2.81
えりも町	137	43.16	73	20.58	153	20.11	127	2.46
新ひだか町	35	53.83	26	25.18	72	25.56	62	3.09
音更町	61	51.08	78	20.30	44	26.98	17	3.80
士幌町	87	47.96	75	20.44	77	25.14	135	2.38
上士幌町	164	38.04	174	12.27	109	23.28	123	2.50
鹿追町	74	49.21	60	21.50	88	24.72	75	2.99
新得町	44	52.83	139	16.72	7	32.56	29	3.56
清水町	59	51.39	100	19.12	19	29.09	53	3.18
芽室町	64	50.35	68	20.98	73	25.40	12	3.97
中札内村	95	47.09	101	19.07	104	23.71	4	4.31
更別村	173	34.82	177	10.49	146	20.77	28	3.57
大樹町	109	45.26	61	21.50	138	21.39	137	2.37
広尾町	143	42.63	162	14.32	67	25.81	122	2.50
幕別町	80	48.85	130	17.22	23	28.44	52	3.20
池田町	105	45.94	164	14.25	32	27.59	9	4.10
豊頃町	132	43.58	163	14.27	48	26.75	117	2.56
本別町	128	43.89	144	16.11	85	24.80	78	2.99
足寄町	116	44.83	167	13.53	24	28.34	80	2.97
陸別町	161	38.80	155	15.15	149	20.50	56	3.15
浦幌町	140	42.78	152	15.28	92	24.56	82	2.94
釧路町	138	43.10	129	17.25	123	22.55	46	3.30
厚岸町	149	41.91	165	13.65	62	26.12	157	2.14
浜中町	144	42.52	86	19.87	140	21.23	177	1.43
標茶町	159	39.31	150	15.74	137	21.47	160	2.10
弟子屈町	86	48.13	99	19.17	53	26.58	136	2.38
鶴居村	174	33.37	166	13.57	173	17.47	143	2.32
白糠町	106	45.85	128	17.33	71	25.60	84	2.93
別海町	171	36.14	143	16.37	175	16.98	93	2.79
中標津町	172	35.22	171	13.05	165	19.29	85	2.88
標津町	135	43.41	122	18.29	128	22.01	58	3.11
羅臼町	176	31.11	170	13.30	176	15.79	167	2.02
大雪広域	121	44.35	134	17.13	99	24.06	55	3.17

第11表 平成24年度 市町村別保険料調定額及び収納率の状況

市町村名	調定額	収納済額	収入未済額	還付未済額	居所不明分 調定額	収納率 (%)	収納率 順位
広域連合	47,972,222,000	47,670,696,720	348,928,240	47,402,960	2,519,600	99.27%	
札幌市	16,592,695,800	16,471,181,460	145,916,260	24,401,920	2,126,100	99.13%	145
函館市	2,843,284,400	2,825,011,111	20,300,489	2,027,200	95,400	99.28%	134
小樽市	1,466,255,600	1,457,258,930	9,668,970	672,300	55,600	99.34%	129
旭川市	3,159,091,600	3,124,017,000	38,566,900	3,492,300	0	98.77%	159
室蘭市	1,005,370,800	1,001,038,950	4,540,150	208,300	0	99.54%	115
釧路市	1,553,677,700	1,538,868,788	16,738,412	1,929,500	31,800	98.92%	152
帯広市	1,387,254,000	1,378,459,375	9,001,725	207,100	0	99.35%	127
北見市	1,057,608,700	1,055,129,575	2,889,425	410,300	0	99.72%	91
夕張市	178,722,300	178,284,796	609,704	172,200	0	99.65%	100
岩見沢市	929,821,000	924,447,800	6,368,700	995,500	75,500	99.32%	131
網走市	331,075,900	329,293,891	1,898,009	116,000	0	99.42%	124
留萌市	207,631,500	206,071,100	2,027,500	467,100	0	99.02%	148
苫小牧市	1,242,430,100	1,233,038,000	9,780,700	388,600	0	99.21%	141
稚内市	302,715,500	300,203,540	2,616,660	104,700	0	99.13%	145
美唄市	261,378,400	259,515,330	1,997,770	134,700	0	99.23%	139
芦別市	196,641,900	196,446,308	401,592	206,000	0	99.79%	80
江別市	1,111,312,200	1,105,901,380	5,888,520	477,700	0	99.47%	118
赤平市	174,289,200	173,699,200	599,300	9,300	0	99.65%	100
紋別市	201,633,500	199,030,600	2,610,700	7,800	0	98.70%	161
士別市	158,172,400	157,410,312	837,288	75,200	0	99.47%	118
名寄市	223,204,300	222,851,800	431,000	78,500	0	99.80%	78
三笠市	149,820,700	149,778,200	222,900	180,400	0	99.85%	67
根室市	215,219,300	212,777,200	2,459,600	17,500	0	98.85%	156
千歳市	636,369,800	634,657,800	2,343,600	631,600	52,400	99.63%	103
滝川市	383,539,000	381,571,800	2,393,900	426,700	0	99.37%	125
砂川市	216,163,200	216,369,900	129,800	336,500	0	99.93%	55
歌志内市	62,471,600	62,646,400	23,500	198,300	0	99.96%	50
深川市	232,764,800	232,509,900	400,000	145,100	0	99.82%	75
富良野市	178,652,900	178,242,500	612,500	202,100	0	99.65%	100
登別市	518,078,800	514,180,800	4,084,600	186,600	0	99.21%	141
恵庭市	595,033,800	594,768,500	1,445,100	1,179,800	0	99.75%	87
伊達市	370,451,800	369,977,900	609,400	135,500	0	99.83%	73
北広島市	568,882,600	565,485,100	3,643,800	246,300	0	99.35%	127
石狩市	470,494,000	468,229,100	2,486,900	222,000	0	99.47%	118
北斗市	328,633,100	327,874,868	949,232	191,000	0	99.71%	92
当別町	124,612,800	124,013,200	644,600	45,000	0	99.48%	117
新篠津村	25,333,800	25,310,000	23,800	0	0	99.90%	59
松前町	49,590,900	49,399,300	191,600	0	0	99.61%	106
福島町	32,425,400	32,266,100	159,300	0	0	99.50%	116
知内町	33,821,700	33,599,900	221,800	0	0	99.34%	129
木古内町	47,789,800	47,784,000	5,800	0	0	99.98%	48
七飯町	271,629,200	270,257,700	1,426,600	55,100	0	99.47%	118
鹿部町	25,793,600	25,553,300	310,700	70,400	0	98.79%	158
森町	126,126,600	124,998,500	1,367,800	239,700	0	98.91%	153

第11表 平成24年度 市町村別保険料調定額及び収納率の状況

市町村名	調定額	収納済額	収入未済額	還付未済額	居所不明分 調定額	収納率 (%)	収納率 順位
八雲町	118,718,800	118,361,100	357,700	0	0	99.69%	96
長万部町	67,322,100	67,318,300	5,400	1,600	0	99.99%	45
江差町	67,468,300	66,353,900	1,236,700	122,300	0	98.16%	168
上ノ国町	30,803,500	31,193,400	136,200	526,100	0	99.55%	112
厚沢部町	33,735,100	33,735,100	0	0	0	100.00%	1
乙部町	31,839,300	31,589,600	255,600	5,900	0	99.19%	143
奥尻町	18,042,700	17,680,800	429,700	67,800	0	97.61%	172
今金町	47,494,800	47,551,700	0	56,900	0	100.00%	1
せたな町	70,193,200	69,732,150	494,050	33,000	0	99.29%	133
島牧村	9,895,500	9,895,500	0	0	0	100.00%	1
寿都町	30,916,700	30,750,300	167,100	700	0	99.45%	123
黒松内町	21,547,000	21,552,000	0	5,000	0	100.00%	1
蘭越町	43,337,100	43,286,100	51,000	0	0	99.88%	62
二セコ町	29,841,200	29,449,200	485,300	93,300	0	98.37%	164
真狩村	17,485,200	17,446,500	38,700	0	0	99.77%	82
留寿都村	13,594,500	13,595,100	0	600	0	100.00%	1
喜茂別町	20,072,600	20,087,500	0	14,900	0	100.00%	1
京極町	25,749,700	25,778,500	0	28,800	0	100.00%	1
倶知安町	106,327,900	105,977,594	663,106	312,800	0	99.37%	125
共和町	41,510,800	41,078,400	432,400	0	0	98.95%	150
岩内町	106,179,100	104,323,050	1,901,550	45,500	0	98.20%	167
泊村	18,062,300	18,180,400	0	118,100	0	100.00%	1
神恵内村	8,942,000	8,588,200	353,800	0	0	96.04%	177
積丹町	21,364,700	21,262,383	504,117	401,800	0	97.64%	171
古平町	30,780,400	30,185,100	828,400	233,100	0	97.30%	174
仁木町	29,219,800	29,131,700	88,100	0	0	99.69%	96
余市町	208,581,900	206,967,300	1,731,800	117,200	0	99.16%	144
赤井川村	7,527,400	7,534,600	0	7,200	0	100.00%	1
南幌町	56,948,600	56,894,900	92,400	38,700	0	99.83%	73
奈井江町	63,264,100	63,197,500	66,600	0	0	99.89%	61
上砂川町	57,090,300	57,149,962	4,538	64,200	0	99.99%	45
由仁町	54,540,000	54,540,000	0	0	0	100.00%	1
長沼町	105,678,900	104,879,500	800,800	1,400	0	99.24%	137
栗山町	126,969,500	126,580,700	388,800	0	0	99.69%	96
月形町	33,260,600	33,193,200	97,600	30,200	0	99.70%	94
浦臼町	18,895,800	18,900,100	0	4,300	0	100.00%	1
新十津川町	65,936,400	65,936,400	0	0	0	100.00%	1
妹背牛町	30,602,800	30,563,300	39,500	0	0	99.87%	64
秩父別町	23,743,900	23,753,100	0	9,200	0	100.00%	1
雨竜町	22,275,100	22,275,100	0	0	0	100.00%	1
北竜町	18,957,600	18,957,600	0	0	0	100.00%	1
沼田町	31,512,400	31,372,700	140,600	900	0	99.55%	112
鷹栖町	45,661,900	45,555,400	106,500	0	0	99.76%	85
当麻町	65,299,000	65,189,200	118,600	8,800	0	99.81%	76
比布町	37,246,400	36,981,100	265,300	0	0	99.28%	134

第11表 平成24年度 市町村別保険料調定額及び収納率の状況

市町村名	調定額	収納済額	収入未済額	還付未済額	居所不明分 調定額	収納率 (%)	収納率 順位
愛別町	29,984,400	29,828,279	156,121	0	0	99.47%	118
上川町	38,189,200	38,153,000	60,700	24,500	0	99.84%	70
上富良野町	80,574,700	80,574,700	0	0	0	100.00%	1
中富良野町	36,858,100	36,858,100	0	0	0	100.00%	1
南富良野町	20,486,500	20,409,900	80,800	4,200	0	99.60%	107
占冠村	8,880,500	8,876,000	4,500	0	0	99.94%	54
和寒町	30,260,200	30,260,200	0	0	0	100.00%	1
剣淵町	28,579,900	28,579,900	0	0	0	100.00%	1
下川町	37,626,400	37,598,100	28,300	0	0	99.92%	56
美深町	45,260,000	45,260,000	0	0	0	100.00%	1
音威子府村	5,822,000	5,822,000	0	0	0	100.00%	1
中川町	11,849,600	11,849,600	0	0	0	100.00%	1
幌加内町	15,968,200	15,968,200	0	0	0	100.00%	1
増毛町	46,095,200	46,095,200	0	0	0	100.00%	1
小平町	28,213,000	27,920,400	294,000	1,400	0	98.95%	150
苫前町	29,858,800	29,858,800	0	0	0	100.00%	1
羽幌町	72,581,800	72,639,600	33,200	91,000	0	99.95%	51
初山別村	10,437,700	10,443,400	0	5,700	0	100.00%	1
遠別町	25,103,400	24,301,600	801,800	0	0	96.80%	175
天塩町	23,529,100	23,473,300	55,800	0	0	99.76%	85
猿払村	17,285,600	17,424,700	4,700	143,800	4,700	100.00%	1
浜頓別町	39,178,800	39,107,500	71,300	0	0	99.81%	76
中頓別町	14,468,900	14,575,800	0	106,900	0	100.00%	1
枝幸町	82,575,300	81,959,400	621,500	5,600	0	99.24%	137
豊富町	29,201,800	29,160,700	43,200	2,100	0	99.85%	67
礼文町	29,964,000	29,964,000	0	0	0	100.00%	1
利尻町	30,616,900	30,645,100	0	28,200	0	100.00%	1
利尻富士町	31,972,800	31,195,200	834,800	57,200	0	97.38%	173
幌延町	16,007,300	16,007,300	0	0	0	100.00%	1
美幌町	185,104,100	184,332,800	807,400	36,100	0	99.56%	110
津別町	54,683,900	54,674,900	9,000	0	0	99.98%	48
斜里町	99,446,800	99,446,800	0	0	0	100.00%	1
清里町	42,810,900	42,810,900	0	0	0	100.00%	1
小清水町	49,243,400	49,204,400	39,000	0	0	99.92%	56
訓子府町	47,673,500	47,586,100	121,000	33,600	0	99.74%	89
置戸町	31,901,700	31,901,700	0	0	0	100.00%	1
佐呂間町	51,450,900	51,497,400	111,400	157,900	0	99.78%	81
遠軽町	196,844,000	196,635,000	253,100	44,100	0	99.87%	64
湧別町	87,775,800	87,432,600	344,600	1,400	0	99.60%	107
滝上町	25,740,700	25,544,700	196,400	400	0	99.23%	139
興部町	41,575,700	41,025,000	550,700	0	0	98.67%	162
西興部村	8,412,000	8,412,000	0	0	0	100.00%	1
雄武町	36,728,500	36,674,100	81,200	26,800	0	99.77%	82
大空町	72,056,800	72,112,300	0	55,500	0	100.00%	1
豊浦町	32,745,300	32,217,200	637,300	109,200	0	98.05%	170

第11表 平成24年度 市町村別保険料調定額及び収納率の状況

市町村名	調定額	収納済額	収入未済額	還付未済額	居所不明分 調定額	収納率 (%)	収納率 順位
壮瞥町	27,754,900	27,758,700	0	3,800	0	100.00%	1
白老町	188,527,000	187,515,200	2,038,600	1,026,800	0	98.91%	153
厚真町	46,491,100	46,073,900	417,200	0	0	99.10%	147
洞爺湖町	91,347,900	91,143,000	337,000	132,100	0	99.63%	103
安平町	87,324,700	87,246,500	78,200	0	0	99.91%	58
むかわ町	75,760,900	75,794,140	88,800	122,040	0	99.88%	62
日高町	97,426,800	97,275,200	152,600	1,000	0	99.84%	70
平取町	47,604,700	47,799,500	0	194,800	0	100.00%	1
新冠町	38,812,400	38,642,200	170,600	400	0	99.56%	110
浦河町	99,157,100	97,468,200	1,697,000	8,100	0	98.28%	166
様似町	46,776,100	46,714,700	61,400	0	0	99.86%	66
えりも町	43,155,600	42,503,600	652,000	0	0	98.48%	163
新ひだか町	200,710,600	197,108,670	3,794,830	192,900	0	98.10%	169
音更町	346,690,400	345,827,518	975,882	113,000	0	99.71%	92
士幌町	53,809,600	53,639,200	170,400	0	0	99.68%	99
上士幌町	43,380,200	41,939,100	1,447,300	6,200	0	96.66%	176
鹿追町	48,521,700	48,541,900	0	20,200	0	100.00%	1
新得町	55,207,800	55,185,700	22,100	0	0	99.95%	51
清水町	97,637,500	97,415,000	275,800	53,300	35,700	99.75%	87
芽室町	152,671,200	152,406,200	265,000	0	42,400	99.85%	67
中札内村	39,861,300	39,861,300	0	0	0	100.00%	1
更別村	37,526,500	37,507,800	18,700	0	0	99.95%	51
大樹町	50,270,700	50,296,900	0	26,200	0	100.00%	1
広尾町	59,018,800	58,781,700	237,500	400	0	99.59%	109
幕別町	231,391,400	231,138,000	347,700	94,300	0	99.84%	70
池田町	86,977,200	86,976,100	1,100	0	0	99.99%	45
豊頃町	35,370,900	35,335,800	35,200	100	0	99.90%	59
本別町	76,309,300	76,167,400	275,900	134,000	0	99.63%	103
足寄町	61,607,000	61,619,900	0	12,900	0	100.00%	1
陸別町	22,070,400	22,157,000	0	86,600	0	100.00%	1
浦幌町	41,843,300	41,759,800	83,500	0	0	99.80%	78
釧路町	112,022,600	111,370,331	802,569	150,300	0	99.28%	134
厚岸町	78,142,800	77,612,770	539,430	9,400	0	99.30%	132
浜中町	39,323,000	39,149,500	173,500	0	0	99.55%	112
標茶町	60,944,000	59,945,700	998,300	0	0	98.36%	165
弟子屈町	55,863,200	55,292,300	670,300	99,400	0	98.80%	157
鶴居村	18,838,400	18,863,400	0	25,000	0	100.00%	1
白糠町	76,983,400	76,214,390	858,110	89,100	0	98.88%	155
別海町	92,759,300	92,550,000	209,300	0	0	99.77%	82
中標津町	140,749,300	139,325,700	1,427,700	4,100	0	98.98%	149
標津町	44,472,200	43,899,144	573,056	0	0	98.71%	160
羅臼町	36,947,000	36,838,400	108,600	0	0	99.70%	94
大雪広域	220,134,800	219,800,925	552,675	218,800	0	99.74%	89

第12表 平成24年度 市町村別保険料軽減の状況

※賦課期日現在数値による(参考:事業年報B表)

市町村名	原課対象 被保険者数	所得割 (千円)	均等割 (千円)	限度超過 対象者数	9割軽減		8.5割軽減		5割軽減		2割軽減		被扶養者		所得割5割軽減	
					人数	金額(千円)	人数	金額(千円)	人数	金額(千円)	人数	金額(千円)	人数	金額(千円)	人数	金額(千円)
広域連合	698,086	36,120,752	33,280,053	6,437	179,264	7,692,198	117,546	4,761,785	16,979	404,574	51,508	491,102	62,466	2,676,182	61,188	913,982
札幌市	191,359	14,150,195	9,129,547	2,938	49,802	2,138,448	24,379	988,642	3,289	78,459	12,374	118,073	14,941	640,768	14,245	220,157
函館市	39,096	2,181,983	1,865,231	384	11,209	481,303	5,453	221,136	753	17,963	2,813	26,842	3,255	139,076	3,291	51,225
小樽市	21,973	1,036,577	1,048,310	137	6,132	263,302	3,408	138,205	483	11,522	2,020	19,275	1,771	75,622	2,100	33,321
旭川市	45,710	2,341,390	2,180,778	433	11,442	491,308	7,561	306,621	1,232	29,389	3,825	36,498	4,261	182,081	4,090	61,903
室蘭市	13,996	712,191	667,735	96	4,132	177,424	1,609	65,250	250	5,964	1,172	11,183	912	39,085	1,132	19,166
釧路市	22,214	1,117,650	1,059,808	159	5,933	254,757	3,238	131,311	505	12,047	1,886	17,996	1,897	81,413	1,933	30,996
帯広市	18,949	1,080,103	904,038	230	4,593	197,219	3,213	130,297	497	11,856	1,435	13,693	1,730	74,481	1,709	25,850
北見市	16,918	775,507	807,141	133	3,935	168,965	3,376	136,907	541	12,906	1,323	12,624	1,664	71,323	1,579	23,196
夕張市	2,791	110,666	133,156	3	840	36,069	376	15,248	45	1,073	228	2,176	114	4,895	231	3,783
岩見沢市	13,353	641,011	637,058	84	3,516	150,974	2,059	83,499	300	7,157	825	7,872	1,065	45,702	965	14,339
網走市	4,850	291,867	231,389	63	1,043	44,785	841	34,105	124	2,958	440	4,198	541	23,145	502	7,774
留萌市	3,439	159,151	164,071	22	794	34,094	665	26,968	91	2,171	343	3,273	417	17,906	358	5,416
苫小牧市	17,799	866,703	849,172	132	4,727	202,973	2,499	101,342	438	10,448	1,520	14,504	1,595	68,497	1,536	25,237
稚内市	4,756	215,712	226,904	51	1,031	44,270	923	37,430	127	3,030	468	4,466	573	24,496	513	7,815
美瑛市	4,820	198,589	229,957	23	1,404	60,286	871	35,322	135	3,220	342	3,263	448	19,237	432	6,291
芦別市	3,599	120,809	171,705	7	1,009	43,325	693	28,103	98	2,338	318	3,034	275	11,808	366	5,834
江別市	14,188	799,917	676,895	95	3,568	153,206	1,862	75,510	254	6,059	940	8,969	1,171	50,007	1,005	15,254
赤平市	2,687	120,990	128,194	12	853	36,627	350	14,194	63	1,503	228	2,176	166	7,128	215	3,422
紋別市	3,783	143,291	180,483	35	832	35,725	932	37,795	114	2,719	321	3,063	459	19,593	352	5,148
士別市	4,010	93,962	191,313	14	926	39,762	1,097	44,487	129	3,077	345	3,292	464	19,924	414	5,839
名寄市	4,480	145,936	203,800	25	915	37,462	1,043	40,331	171	3,890	338	3,075	534	21,863	489	6,108
三笠市	2,472	95,378	117,937	3	883	37,915	344	13,950	41	978	193	1,842	112	4,809	177	2,861
根室市	3,879	152,359	185,063	33	909	39,032	714	28,955	138	3,292	330	3,149	529	22,697	432	6,204
千歳市	7,854	577,560	374,706	83	1,849	79,394	1,036	42,013	143	3,411	616	5,878	691	29,671	596	9,085
滝川市	6,132	258,210	292,552	38	1,630	69,991	1,165	47,244	177	4,222	486	4,637	519	22,285	591	8,872
砂川市	3,325	144,158	158,632	14	916	39,332	565	22,912	104	2,481	275	2,624	225	9,661	311	4,543
歌志内市	999	39,934	47,661	2	356	15,286	135	5,475	10	239	39	372	50	2,152	59	852
深川市	4,413	165,944	210,540	26	1,070	45,945	1,045	42,378	173	4,127	386	3,683	387	16,617	492	6,592
富良野市	3,551	112,051	169,415	21	874	37,529	819	33,213	101	2,409	228	2,176	364	15,630	324	4,737
登別市	7,312	355,302	348,848	29	2,050	88,025	819	33,213	139	3,316	596	5,687	533	22,886	533	8,616
恵庭市	7,205	416,837	343,743	47	1,501	64,451	918	37,228	164	3,912	482	4,599	587	25,205	540	8,383
伊達市	5,912	247,900	282,056	47	1,653	70,978	989	40,107	129	3,077	487	4,647	535	22,972	509	7,444
北広島市	6,391	486,047	304,908	62	1,554	66,727	653	26,481	103	2,457	371	3,540	512	21,899	423	6,383
石狩市	6,936	311,624	330,910	29	1,833	78,707	1,066	43,229	169	4,031	452	4,313	693	30,017	540	8,038
北斗市	5,773	218,144	275,424	34	1,697	72,867	932	37,795	136	3,244	383	3,655	656	28,153	476	7,039
当別町	2,345	75,513	111,878	11	503	21,598	505	20,479	80	1,908	183	1,746	296	12,667	257	3,833
新篠津村	644	13,786	30,725	4	136	5,840	191	7,746	13	310	19	181	63	2,705	89	1,019
松前町	1,771	24,980	84,493	5	643	27,610	415	16,829	51	1,217	104	992	261	11,122	126	1,619
福島町	1,016	18,050	48,472	4	328	14,084	233	9,449	23	549	76	725	151	6,484	88	1,183
知内町	847	17,753	40,410	1	156	6,698	223	9,043	26	620	58	553	176	7,557	96	1,172
木古内町	1,128	27,219	53,816	3	315	13,526	242	9,814	46	1,097	84	802	140	6,011	105	1,594
七飯町	4,194	173,871	200,092	11	1,244	53,416	590	23,926	70	1,670	241	2,300	409	17,562	288	4,651
鹿部町	561	14,150	26,765	1	202	8,674	60	2,433	19	453	21	200	73	3,135	42	574
森町	2,744	77,750	130,913	14	871	37,400	551	22,345	50	1,193	146	1,393	353	15,157	204	2,808

第12表 平成24年度 市町村別保険料軽減の状況

※賦課期日現在数値による(参考:事業年報B表)

市町村名	賦課対象 被保険者数	所得割 (千円)	均等割 (千円)	限度超過 対象者数	9割軽減		8.5割軽減		5割軽減		2割軽減		被扶養者		所得割5割軽減	
					人数	金額(千円)	人数	金額(千円)	人数	金額(千円)	人数	金額(千円)	人数	金額(千円)	人数	金額(千円)
八雲町	2,787	74,660	132,965	16	813	34,909	650	26,359	83	1,980	185	1,765	316	13,569	276	3,487
長万部町	1,364	39,648	65,075	1	402	17,261	277	11,233	37	883	111	1,059	106	4,552	111	1,647
江差町	1,424	40,905	67,938	3	403	17,304	316	12,815	43	1,026	100	954	174	7,471	110	1,483
上ノ国町	1,008	17,040	48,091	2	275	11,808	287	11,639	42	1,002	66	630	170	7,300	104	1,314
厚沢部町	909	18,225	43,367	2	219	9,404	232	9,408	64	1,527	101	964	106	4,552	121	1,647
乙部町	816	17,611	38,931	3	209	8,974	216	8,759	21	501	56	534	138	5,926	66	962
奥尻町	556	8,897	26,526	1	204	8,760	102	4,136	19	453	39	372	87	3,736	45	624
今金町	1,205	27,018	57,489	5	264	11,336	321	13,018	60	1,431	84	802	128	5,454	140	1,809
せたな町	2,006	34,788	95,704	4	561	24,089	556	22,547	63	1,503	121	1,155	231	9,919	163	2,213
島牧村	396	5,437	18,167	1	158	6,524	109	4,251	6	138	16	147	55	2,271	23	309
寿都町	722	20,068	34,446	6	240	10,305	172	6,975	20	477	41	391	80	3,435	65	889
黒松内町	657	12,294	29,696	2	199	8,095	205	7,876	15	339	39	353	71	2,964	52	749
蘭越町	1,003	25,803	47,852	3	213	9,146	261	10,584	25	596	81	773	144	6,183	108	1,540
ニセコ町	652	18,536	31,106	3	174	7,471	156	6,326	17	406	41	391	74	3,177	61	738
真狩村	399	9,282	19,036	1	94	4,036	80	3,244	11	262	35	334	25	1,073	49	723
留寿都村	322	7,026	15,362	2	85	3,650	63	2,555	10	239	11	105	38	1,632	37	472
喜茂別町	478	10,858	22,805	2	105	4,509	132	5,353	25	596	43	410	47	2,018	54	759
京極町	591	16,988	28,196	3	146	6,269	177	7,178	24	573	43	410	50	2,147	63	858
倶知安町	1,700	66,909	81,105	12	433	18,593	304	12,328	46	1,097	125	1,193	165	7,085	159	2,435
共和町	1,028	23,135	49,045	5	267	11,465	293	11,882	35	835	59	563	106	4,552	102	1,173
岩内町	2,181	86,683	104,053	20	666	28,597	531	21,534	50	1,193	141	1,345	250	10,735	187	2,476
泊村	389	11,104	18,559	2	142	6,097	90	3,650	4	95	28	267	24	1,031	37	451
神恵内村	233	5,420	11,116	1	72	3,092	76	3,082	3	72	6	57	23	988	14	151
横丹町	588	13,688	28,053	2	198	8,502	159	6,448	17	406	28	267	56	2,405	45	514
古平町	799	19,070	38,119	3	260	11,164	194	7,867	17	406	61	582	107	4,594	83	1,348
仁木町	775	15,084	36,974	0	227	9,747	206	8,354	24	573	50	477	63	2,705	66	743
余市町	3,579	137,205	170,751	18	1,015	43,583	700	28,387	96	2,290	188	1,794	363	15,577	279	3,658
赤井川村	190	3,856	9,065	0	35	1,503	70	2,839	5	119	13	124	23	988	15	166
南幌町	1,112	35,515	53,052	4	203	8,717	273	11,071	20	477	62	592	169	7,257	96	1,393
奈井江町	1,223	43,656	58,348	5	297	12,753	267	10,828	35	835	121	1,155	118	5,067	133	2,163
上砂川町	928	36,003	44,274	1	323	13,869	140	5,677	14	334	64	611	31	1,331	81	1,080
由仁町	1,140	27,198	54,388	3	245	10,520	229	9,287	47	1,121	87	830	86	3,693	152	1,816
長沼町	1,969	67,565	93,939	20	472	20,267	458	18,573	54	1,288	126	1,202	207	8,888	179	2,356
栗山町	2,401	72,361	114,549	5	568	24,389	485	19,668	53	1,264	232	2,214	202	8,674	238	3,619
月形町	794	16,751	37,881	1	184	7,901	188	7,624	29	692	83	792	82	3,521	92	1,305
浦臼町	479	13,543	22,853	3	102	4,380	149	6,042	13	310	42	401	55	2,362	54	707
新十津川町	1,267	36,285	60,447	5	255	10,949	272	11,030	45	1,073	102	973	148	6,355	130	1,718
妹背牛町	766	16,980	36,545	3	187	8,030	223	9,043	15	358	33	315	97	4,165	88	1,037
秩父別町	628	12,103	29,961	1	119	5,110	198	8,029	10	239	42	401	91	3,907	77	931
雨竜町	558	10,390	26,622	0	144	6,183	145	5,880	10	239	21	200	56	2,405	47	567
北竜町	485	8,171	23,139	0	103	4,423	126	5,110	18	429	18	172	54	2,319	47	404
沼田町	762	25,724	36,354	7	211	9,060	216	8,759	20	477	40	382	83	3,564	88	1,089
鷹栖町	1,127	26,091	53,768	4	203	8,717	325	13,180	51	1,217	85	811	179	7,686	122	1,442
当麻町	1,462	31,651	69,751	2	255	10,949	324	13,139	139	3,316	175	1,670	165	7,085	248	3,147
比布町	856	20,034	40,839	1	163	6,999	255	10,341	31	740	80	763	90	3,865	112	1,336

第12表 平成24年度 市町村別保険料軽減の状況

※賦課期日現在数値による(参考:事業年報B表)

市町村名	賦課対象 被保険者数	所得割 (千円)	均等割 (千円)	限度超過 対象者数	9割軽減		8.5割軽減		5割軽減		2割軽減		被扶養者		所得割5割軽減	
					人数	金額(千円)	人数	金額(千円)	人数	金額(千円)	人数	金額(千円)	人数	金額(千円)	人数	金額(千円)
愛別町	733	14,963	34,971	4	149	6,398	195	7,908	46	1,097	66	630	82	3,521	101	1,370
上川町	905	21,290	43,177	1	213	9,146	259	10,503	50	1,193	76	725	79	3,392	109	1,628
上富良野町	1,629	45,643	77,718	10	343	14,728	406	16,465	51	1,217	92	878	191	8,273	115	1,374
中富良野町	970	17,133	46,278	4	148	6,355	296	12,004	29	692	44	420	130	5,582	73	961
南富良野町	545	9,943	26,001	0	158	6,784	152	6,164	15	358	47	448	51	2,190	63	923
占冠村	179	5,539	8,203	0	32	1,320	49	1,909	14	321	14	128	18	742	22	246
和寒町	884	13,945	42,175	0	247	10,606	232	9,408	31	740	48	458	93	3,951	82	957
剣淵町	743	11,507	35,448	1	144	6,183	188	7,624	37	883	53	506	67	2,877	82	1,001
下川町	803	22,694	38,310	6	184	7,901	213	8,638	43	1,026	87	830	64	2,748	113	1,771
美深町	1,016	24,825	46,772	1	213	8,825	288	11,269	42	967	105	967	83	3,439	130	1,905
音威子府村	135	3,275	6,441	1	22	945	49	1,987	6	143	13	124	14	601	18	232
中川町	371	6,559	16,581	2	84	3,379	140	5,319	15	335	23	206	33	1,327	48	541
幌加内町	358	8,561	17,080	1	75	3,220	123	4,988	13	310	23	219	38	1,632	30	430
増毛町	1,227	29,420	58,539	5	326	13,998	348	14,112	46	1,097	85	811	156	6,698	111	1,458
小平町	709	16,473	33,826	3	162	6,956	205	8,313	19	453	63	601	101	4,337	63	975
苫前町	780	15,952	37,213	2	192	8,244	202	8,192	31	740	71	677	91	3,907	98	1,315
羽幌町	1,600	42,135	76,334	6	359	15,415	368	14,924	70	1,670	150	1,431	225	9,661	202	2,843
初山別村	301	5,022	13,809	0	68	2,808	91	3,549	15	344	14	128	34	1,404	45	503
遠別町	620	14,747	29,580	3	115	4,938	170	6,894	28	668	45	429	115	4,938	68	975
天塩町	562	12,166	26,812	2	135	5,797	154	6,245	8	191	47	448	72	3,092	67	933
猿払村	345	13,019	16,460	2	72	3,092	88	3,569	9	215	21	200	39	1,675	35	428
浜頓別町	583	34,897	27,814	14	135	5,797	121	4,907	21	501	61	582	67	2,877	65	935
中頓別町	416	7,717	19,847	0	124	5,324	136	5,515	14	334	33	315	23	988	45	701
枝幸町	1,460	72,225	69,655	39	293	12,581	434	17,600	70	1,670	90	859	128	5,496	154	2,013
豊富町	671	16,543	32,013	2	163	6,999	202	8,192	19	453	44	420	67	2,877	76	990
礼文町	574	18,016	26,082	3	184	7,525	84	3,244	34	772	45	409	35	1,431	87	1,177
利尻町	530	21,572	24,138	6	132	5,411	82	3,174	23	524	65	592	52	2,131	63	901
利尻富士町	646	18,503	29,344	3	184	7,522	103	3,977	17	386	66	600	65	2,657	68	1,051
幌延町	352	8,722	16,794	2	99	4,251	65	2,636	6	143	16	153	49	2,104	45	492
美幌町	3,246	113,581	154,863	20	640	27,481	689	27,941	115	2,743	320	3,053	377	16,147	355	5,389
津別町	1,242	32,492	59,255	5	236	10,134	360	14,599	64	1,527	133	1,269	134	5,754	175	2,488
斜里町	1,810	74,864	86,353	17	377	16,188	390	15,816	53	1,264	151	1,441	178	7,643	197	2,876
清里町	823	22,726	37,667	2	153	6,302	169	6,575	45	1,030	82	751	55	2,266	124	1,565
小清水町	971	27,583	46,325	4	178	7,643	241	9,773	17	406	61	582	71	3,049	139	2,075
訓子府町	1,010	23,174	48,186	4	183	7,858	211	8,557	30	716	64	611	102	4,380	101	1,510
置戸町	767	19,116	36,593	3	176	7,557	218	8,841	21	501	97	926	71	3,049	94	1,431
佐呂間町	1,152	33,765	54,961	6	204	8,760	346	14,031	48	1,145	90	859	113	4,852	142	1,857
遠軽町	3,779	121,422	180,292	16	891	38,259	862	34,957	187	4,461	367	3,502	345	14,814	447	6,696
湧別町	1,908	53,440	91,029	8	388	16,660	526	21,331	71	1,694	137	1,307	175	7,514	252	3,340
滝上町	730	14,018	34,828	2	163	6,999	237	9,611	38	906	85	811	79	3,392	94	1,378
興部町	649	35,369	30,963	11	103	4,423	173	7,016	16	382	47	448	68	2,920	80	1,169
西興部村	233	4,087	10,639	0	64	2,630	81	3,144	2	46	24	219	16	658	27	364
雄武町	805	21,241	38,406	4	169	7,257	214	8,678	31	740	42	401	106	4,509	88	1,338
大空町	1,384	39,988	66,029	9	247	10,606	319	12,936	26	620	104	992	134	5,754	156	2,014
豊浦町	848	20,309	40,457	2	299	12,839	210	8,516	31	740	38	363	73	3,135	80	1,063

第12表 平成24年度 市町村別保険料軽減の状況

※賦課期日現在数値による(参考:事業年報B表)

市町村名	原簿対象 被保険者数	所得割 (千円)	均等割 (千円)	限度超過 対象者数	9割軽減		8.5割軽減		5割軽減		2割軽減		被扶養者		所得割5割軽減	
					人数	金額(千円)	人数	金額(千円)	人数	金額(千円)	人数	金額(千円)	人数	金額(千円)	人数	金額(千円)
杜警町	551	17,171	26,288	2	149	6,398	129	5,231	18	429	55	525	47	2,018	43	558
白老町	3,278	133,089	156,390	17	948	40,706	563	22,831	93	2,219	298	2,844	303	12,969	333	4,678
厚真町	920	24,285	43,892	2	203	8,717	196	7,948	31	740	73	697	84	3,607	106	1,397
洞爺湖町	1,845	53,852	88,023	3	478	20,525	429	17,397	37	883	162	1,546	183	7,858	161	2,393
安平町	1,451	57,897	69,226	8	366	15,716	250	10,138	43	1,026	126	1,202	90	3,765	127	1,753
むかわ町	1,664	44,327	79,388	10	389	16,703	399	16,181	68	1,622	146	1,393	178	7,643	200	2,465
日高町	2,092	58,563	99,807	7	585	25,119	489	19,830	69	1,646	169	1,613	201	8,631	223	3,023
平取町	895	34,968	42,700	6	233	10,005	211	8,557	36	859	74	706	82	3,479	103	1,378
新冠町	900	19,617	42,938	3	234	10,048	234	9,489	21	501	59	563	74	3,177	97	1,203
浦河町	1,930	64,715	91,983	15	612	26,279	393	15,937	63	1,503	125	1,193	187	8,030	175	2,327
様似町	902	28,994	43,034	4	275	11,808	136	5,515	30	716	69	658	85	3,650	95	1,350
えりも町	753	26,656	35,925	9	210	9,017	125	5,069	17	406	41	391	55	2,362	53	705
新ひだか町	3,552	133,007	169,462	32	883	37,915	757	30,699	115	2,743	290	2,767	361	15,501	391	5,900
音更町	5,379	234,459	256,627	40	1,220	52,386	1,064	43,148	166	3,960	360	3,435	511	21,942	488	7,310
士幌町	1,053	30,907	50,238	6	276	11,851	251	10,179	28	668	39	372	80	3,435	88	1,278
上士幌町	927	25,065	44,226	5	203	8,717	267	10,828	43	1,026	77	735	87	3,736	101	1,498
鹿追町	809	27,453	38,597	2	156	6,698	194	7,867	24	573	41	391	73	3,135	83	1,122
新得町	1,295	30,339	61,783	1	404	17,347	307	12,450	50	1,193	104	992	112	4,809	141	1,932
清水町	1,796	59,502	85,685	7	400	17,176	434	17,600	55	1,312	135	1,288	160	6,870	202	2,982
芽室町	2,387	102,417	113,881	22	459	19,709	605	24,535	58	1,384	143	1,365	200	8,588	250	3,584
中札内村	578	30,893	27,576	7	105	4,509	118	4,785	20	477	48	458	56	2,405	64	854
更別村	532	26,161	24,209	3	79	3,235	113	4,371	7	159	17	155	39	1,597	68	950
大樹町	1,028	33,448	49,045	9	236	10,134	251	10,179	44	1,050	86	821	119	5,110	117	1,709
広尾町	1,269	42,384	60,543	9	310	13,311	300	12,166	48	1,145	118	1,126	150	6,441	139	2,005
幕別町	3,589	148,991	171,228	26	779	33,449	732	29,685	108	2,576	263	2,510	331	14,176	352	5,379
池田町	1,498	52,594	71,468	6	336	14,428	340	13,788	41	978	132	1,260	111	4,766	160	2,313
豊頃町	690	20,362	32,919	5	123	5,281	181	7,340	38	906	60	573	49	2,104	95	1,499
本別町	1,557	44,978	74,283	7	361	15,501	375	15,207	50	1,193	146	1,393	136	5,840	214	2,953
足寄町	1,476	36,943	70,418	6	325	13,955	445	18,046	50	1,193	128	1,221	154	6,613	175	2,424
陸別町	572	15,383	26,234	4	192	7,925	144	5,614	17	390	43	394	46	1,899	62	769
浦幌町	1,082	20,651	51,621	4	265	11,379	276	11,193	32	763	68	649	121	5,196	140	1,827
釧路町	1,920	66,810	91,601	5	527	22,629	302	12,247	62	1,479	151	1,441	185	7,860	165	2,623
厚岸町	1,623	49,465	77,432	11	334	14,342	445	18,046	23	549	122	1,164	177	7,600	166	2,386
浜中町	958	17,117	45,705	2	266	11,422	153	6,205	33	787	46	439	84	3,607	83	1,097
標茶町	1,305	34,080	62,260	5	305	13,096	359	14,559	31	740	72	687	131	5,625	124	1,722
弟子屈町	1,280	36,501	61,068	6	343	14,728	324	13,139	43	1,026	99	945	147	6,312	145	2,136
鶴居村	363	10,983	16,730	1	64	2,655	91	3,565	11	253	27	249	39	1,578	45	625
白糠町	1,531	50,162	73,042	6	392	16,832	345	13,991	44	1,050	131	1,250	162	6,956	138	2,287
別海町	1,849	60,733	88,214	22	401	17,219	404	16,383	33	787	89	849	137	5,883	175	2,307
中標津町	2,317	104,145	110,542	23	479	20,568	521	21,128	69	1,646	159	1,517	262	11,250	273	3,822
標津町	727	29,924	34,684	15	152	6,527	129	5,231	18	429	28	267	72	3,092	59	875
羅臼町	672	26,364	32,060	13	194	8,330	120	4,866	7	167	25	239	87	3,736	49	539
大雪広域	4,399	128,235	209,872	19	865	37,142	1,090	44,203	238	5,677	330	3,149	458	19,666	517	6,839

第13表 平成24年度 市町村別健康診査受診率の状況

市町村名	対象者数	受診者数	受診率	
			(%)	順位
広域連合	629,965	71,388	11.33%	
札幌市	171,324	20,531	11.98%	56
函館市	36,953	3,189	8.63%	79
小樽市	20,333	1,289	6.34%	113
旭川市	40,561	8,029	19.79%	22
室蘭市	12,732	2,620	20.58%	20
釧路市	20,948	1,517	7.24%	100
帯広市	17,069	3,358	19.67%	23
北見市	15,248	3,272	21.46%	17
夕張市	2,626	124	4.72%	134
岩見沢市	11,822	677	5.73%	122
網走市	4,524	438	9.68%	68
留萌市	3,144	118	3.75%	158
苫小牧市	16,835	3,940	23.40%	14
稚内市	4,413	134	3.04%	164
美唄市	4,275	205	4.80%	133
芦別市	3,127	140	4.48%	144
江別市	13,310	561	4.21%	150
赤平市	2,299	165	7.18%	101
紋別市	3,485	253	7.26%	99
士別市	3,602	398	11.05%	60
名寄市	4,006	296	7.39%	94
三笠市	2,044	61	2.98%	165
根室市	3,589	616	17.16%	31
千歳市	7,272	329	4.52%	143
滝川市	5,463	114	2.09%	174
砂川市	3,027	152	5.02%	130
歌志内市	817	55	6.73%	106
深川市	3,696	162	4.38%	146
富良野市	3,234	167	5.16%	127
登別市	6,483	1,191	18.37%	29
恵庭市	6,499	817	12.57%	54
伊達市	5,442	487	8.95%	76
北広島市	6,008	442	7.36%	96
石狩市	6,493	383	5.90%	116
北斗市	5,353	163	3.05%	163
当別町	2,115	308	14.56%	45
新篠津村	475	134	28.21%	12
松前町	1,607	304	18.92%	25
福島町	929	46	4.95%	131
知内町	737	86	11.67%	57
木古内町	982	125	12.73%	53
七飯町	3,677	96	2.61%	171
鹿部町	479	25	5.22%	126
森町	2,374	104	4.38%	147

市町村名	対象者数	受診者数	受診率	
			(%)	順位
八雲町	2,564	201	7.84%	86
長万部町	1,252	40	3.19%	162
江差町	1,230	56	4.55%	141
上ノ国町	863	53	6.14%	114
厚沢部町	756	72	9.52%	70
乙部町	728	42	5.77%	120
奥尻町	494	3	0.61%	177
今金町	1,011	190	18.79%	27
せたな町	1,764	153	8.67%	78
島牧村	326	15	4.60%	138
寿都町	583	86	14.75%	43
黒松内町	527	82	15.56%	39
蘭越町	863	142	16.45%	38
二セコ町	576	50	8.68%	77
真狩村	342	10	2.92%	166
留寿都村	264	37	14.02%	50
喜茂別町	403	68	16.87%	33
京極町	507	52	10.26%	63
倶知安町	1,519	145	9.55%	69
共和町	913	128	14.02%	49
岩内町	1,889	80	4.24%	149
泊村	290	11	3.79%	157
神恵内村	199	14	7.04%	104
積丹町	543	51	9.39%	72
古平町	759	54	7.11%	103
仁木町	632	35	5.54%	123
余市町	3,131	119	3.80%	156
赤井川村	166	59	35.54%	8
南幌町	959	90	9.38%	73
奈井江町	1,064	43	4.04%	154
上砂川町	837	49	5.85%	118
由仁町	1,017	54	5.31%	124
長沼町	1,683	107	6.36%	112
栗山町	2,095	48	2.29%	173
月形町	618	104	16.83%	35
浦臼町	415	64	15.42%	40
新十津川町	1,186	81	6.83%	105
妹背牛町	664	39	5.87%	117
秩父別町	535	81	15.14%	42
雨竜町	448	13	2.90%	167
北竜町	415	59	14.22%	47
沼田町	562	48	8.54%	80
鷹栖町	1,036	454	43.82%	3
当麻町	1,387	99	7.14%	102
比布町	781	108	13.83%	51

第13表 平成24年度 市町村別健康診査受診率の状況

市町村名	対象者数	受診者数	受診率	
			(%)	順位
愛別町	639	136	21.28%	18
上川町	802	92	11.47%	59
上富良野町	1,473	498	33.81%	9
中富良野町	860	164	19.07%	24
南富良野町	416	110	26.44%	13
占冠村	173	64	36.99%	6
和寒町	770	353	45.84%	1
剣淵町	652	48	7.36%	95
下川町	711	36	5.06%	129
美深町	923	157	17.01%	32
音威子府村	130	6	4.62%	137
中川町	318	120	37.74%	5
幌加内町	346	16	4.62%	136
増毛町	1,008	207	20.54%	21
小平町	625	32	5.12%	128
苫前町	692	68	9.83%	66
羽幌町	1,449	141	9.73%	67
初山別村	277	48	17.33%	30
遠別町	520	40	7.69%	88
天塩町	497	53	10.66%	62
猿払村	307	33	10.75%	61
浜頓別町	520	34	6.54%	108
中頓別町	304	35	11.51%	58
枝幸町	1,325	88	6.64%	107
豊富町	579	96	16.58%	37
礼文町	533	18	3.38%	161
利尻町	503	18	3.58%	160
利尻富士町	560	44	7.86%	85
幌延町	289	41	14.19%	48
美幌町	3,046	138	4.53%	142
津別町	1,100	30	2.73%	169
斜里町	1,645	72	4.38%	148
清里町	718	66	9.19%	75
小清水町	890	67	7.53%	93
訓子府町	912	43	4.71%	135
置戸町	610	115	18.85%	26
佐呂間町	1,013	59	5.82%	119
遠軽町	3,470	95	2.74%	168
湧別町	1,708	225	13.17%	52
滝上町	637	49	7.69%	88
興部町	622	59	9.49%	71
西興部村	177	79	44.63%	2
雄武町	709	52	7.33%	97
大空町	1,233	94	7.62%	90

市町村名	対象者数	受診者数	受診率	
			(%)	順位
豊浦町	720	72	10.00%	65
壮瞥町	449	182	40.53%	4
白老町	2,910	447	15.36%	41
厚真町	829	260	31.36%	10
洞爺湖町	1,690	77	4.56%	140
安平町	1,354	80	5.91%	115
むかわ町	1,450	212	14.62%	44
日高町	1,862	75	4.03%	155
平取町	772	110	14.25%	46
新冠町	776	129	16.62%	36
浦河町	1,684	70	4.16%	152
様似町	812	13	1.60%	175
えりも町	697	19	2.73%	170
新ひだか町	3,234	170	5.26%	125
音更町	4,656	871	18.71%	28
士幌町	877	11	1.25%	176
上士幌町	853	66	7.74%	87
鹿追町	690	28	4.06%	153
新得町	1,082	79	7.30%	98
清水町	1,609	79	4.91%	132
芽室町	2,140	163	7.62%	91
中札内村	504	110	21.83%	16
更別村	484	173	35.74%	7
大樹町	901	58	6.44%	111
広尾町	1,129	73	6.47%	109
幕別町	3,351	216	6.45%	110
池田町	1,400	293	20.93%	19
豊頃町	634	52	8.20%	82
本別町	1,400	64	4.57%	139
足寄町	1,416	107	7.56%	92
陸別町	479	21	4.38%	145
浦幌町	963	36	3.74%	159
釧路町	1,708	160	9.37%	74
厚岸町	1,535	354	23.06%	15
浜中町	868	106	12.21%	55
標茶町	1,206	203	16.83%	34
弟子屈町	1,111	113	10.17%	64
鶴居村	317	96	30.28%	11
白糠町	1,396	111	7.95%	84
別海町	1,738	100	5.75%	121
中標津町	2,184	91	4.17%	151
標津町	656	53	8.08%	83
羅臼町	635	16	2.52%	172
大雪広域	3,886	320	8.23%	81

第14表 後期高齢者医療事業状況報告書（事業年報）A表
（平成24年度）

広域連合名	北海道
-------	-----

○一般状況

1. 被保険者の異動状況

被保険者 増減内訳	本年度中 増	転入	生保廃止	年齢到達	その他	計
		724	870	58,715	5,780	66,089
	本年度中 減	転出	生保開始	死亡	その他	計
		1,306	1,983	41,448	1,287	46,024

2. 被保険者の状況

		本年度末現在	（再掲）		
			現役並み所得者	低所得Ⅰ該当者	低所得Ⅱ該当者
被保険者数	65歳～69歳	14,689	248	4,239	4,449
	70歳～74歳	18,156	332	4,743	6,836
	75歳～79歳	276,679	13,383	45,517	72,285
	80歳～84歳	212,579	7,878	50,220	51,933
	85歳～89歳	126,168	3,765	44,199	26,453
	90歳～94歳	52,671	1,041	25,378	8,982
	95歳～99歳	14,808	285	7,973	2,498
	100歳～	2,295	42	1,407	324
	計	718,045	26,974	183,676	173,760
（再掲）被扶養者であった被保険者数		60,942	888	18,789	12,416

備考	
----	--

第15表 後期高齢者医療事業状況報告書（事業年報）B表（1）
（平成24年度）

広域連合名	北海道
-------	-----

○経理状況

1. 保険料収納状況

		調定額	収納額	還付未済額（別掲）	不納欠損額	未収額	居所不明者分調定額
		円	円	円	円	円	円
保険料	現年度分	47,972,222,000	47,623,293,760	47,402,960	136,400	348,791,840	2,519,600
	（再掲）特別徴収	26,615,367,800	26,615,367,800	39,923,900			
	滞納繰越分	625,190,822	154,641,617	270,300	160,172,730	310,376,475	2,957,950
	計	48,597,412,822	47,777,935,377	47,673,260	160,309,130	659,168,315	5,477,550

2. 保険給付支払状況

		支払義務額	支払済額	徴収金等	戻入未済額	未払額	
		円	円	円	円	円	
保 險 給 付 費	療養給付費	計	671,871,710,417	672,383,957,748	512,247,331	0	0
		現年度分(再掲)	671,871,710,417	672,383,957,748	512,247,331	0	0
	療養費	計	5,236,458,747	5,237,649,893	1,191,146	0	0
		現年度分(再掲)	5,236,458,747	5,237,649,893	1,191,146	0	0
	高額療養費		31,152,994,832	31,152,994,832	0	0	0
	高額介護合算療養費		871,298,565	871,298,565	0	0	0
	移送費		892,260	892,260	0	0	0
	その他の保険給付費		1,150,110,000	1,150,102,400	0	0	7,600

第15表 後期高齢者医療事業状況報告書（事業年報）B表（2） （平成24年度）

広域連合名	北海道
-------	-----

3. 収入状況及び支出状況

(1) 収入状況

科	目	一般会計		小計	特別会計		小計	広域連合受入額 合計
		広域連合受入額	他会計 からの繰入額		広域連合受入額	他会計 からの繰入額		
		円	円	円	円	円	円	円
市町村支出金	事務費負担金	1,816,693,000	0	1,816,693,000	0	1,502,187,764	1,502,187,764	1,816,693,000
	保険料負担金（督促手数料・延滞金を除）	0	0	0	47,698,047,119	0	47,698,047,119	47,698,047,119
	保険基金安定（保険料軽減分）	0	0	0	12,614,705,930	0	12,614,705,930	12,614,705,930
	療養給付費負担金	0	0	0	57,980,645,660	0	57,980,645,660	57,980,645,660
その他		0	0	0	0	0	0	0
国庫支出金	保険料不均一賦課負担金	19,250,850	0	19,250,850	0	19,250,850	19,250,850	19,250,850
	療養給付費負担金	0	0	0	181,208,355,931	0	181,208,355,931	181,208,355,931
	高額医療費負担金	0	0	0	2,925,529,211	0	2,925,529,211	2,925,529,211
	普通調整交付金	0	0	0	64,659,047,000	0	64,659,047,000	64,659,047,000
	特別調整交付金	0	0	0	355,939,000	0	355,939,000	355,939,000
	高齢者医療制度円滑運営臨時特例交付金	0	0	0	4,224,483,712	0	4,224,483,712	4,224,483,712
	その他	0	0	0	259,987,798	0	259,987,798	259,987,798
都道府県支出金	保険料不均一賦課負担金	19,250,850	0	19,250,850	0	19,250,850	19,250,850	19,250,850
	療養給付費負担金	0	0	0	58,429,019,713	0	58,429,019,713	58,429,019,713
	高額医療費負担金	0	0	0	2,905,286,942	0	2,905,286,942	2,905,286,942
	財政安定化基金交付金	0	0	0	4,060,000,000	0	4,060,000,000	4,060,000,000
その他		0	0	0	0	0	0	0
支払基金交付金	後期高齢者交付金	0	0	0	292,635,632,474	0	292,635,632,474	292,635,632,474
特別高額医療費共同事業交付金	0	0	0	151,132,752	0	151,132,752	151,132,752	
財産収入	後期高齢者医療制度臨時特例基金運用益	2,465,076	0	2,465,076	0	0	0	2,465,076
	その他基金運用益	294,311	0	294,311	3,638,144	0	3,638,144	3,932,455
	その他	0	0	0	0	0	0	0
繰入金	後期高齢者医療制度臨時特例基金	55,224,331	0	55,224,331	4,348,548,518	0	4,348,548,518	4,403,772,849
	その他	101,299,000	0	101,299,000	2,999,928,239	0	2,999,928,239	3,101,227,239
繰上金	繰上金	101,298,704	0	101,298,704	4,699,226,933	0	4,699,226,933	4,800,525,637
借入金	都道府県財政安定化基金借入金	0	0	0	0	0	0	0
	その他	0	0	0	0	0	0	0
貸付金	貸付金元金	0	0	0	0	0	0	0
	貸付金利息	0	0	0	0	0	0	0
その他	その他収入	4,168,499	0	4,168,499	496,917,559	0	496,917,559	501,086,058
収入合計	A	2,123,585,621	0	2,123,585,621	742,656,072,635	1,540,689,464	744,196,762,099	744,779,658,256
（再掲）単年度収入	A	1,918,522,841	0	1,918,522,841	730,732,433,751	1,540,689,464	732,273,123,215	732,650,956,592

(2) 支出状況

科	目	一般会計	特別会計	合計
		支出額	支出額	円
議会費		1,207,219	0	1,207,219
総務費		198,189,469	1,477,301,451	1,675,490,920
民生費		0	0	0
保険給付費	療養給付費	0	672,383,957,748	672,383,957,748
	療養費	0	5,237,649,893	5,237,649,893
	高額療養費	0	31,152,994,832	31,152,994,832
	高額介護算療養費	0	871,298,565	871,298,565
	移送費	0	892,260	892,260
	葬祭費	0	1,150,102,400	1,150,102,400
	その他	0	0	0
審査支払手数料		0	1,459,346,544	1,459,346,544
都道府県財政安定化基金拠出金		0	1,402,874,000	1,402,874,000
特別高額医療費共同事業拠出金		0	181,566,129	181,566,129
特別高額医療費共同事業事務費拠出金		0	403,423	403,423
保健事業費		0	513,597,753	513,597,753
基金積立金	後期高齢者医療制度臨時特例基金（再積立）	2,465,076	4,224,483,712	4,226,948,788
	後期高齢者医療制度臨時特例基金（再積立）	0	0	0
	その他基金	294,311	1,234,361,144	1,234,655,455
公債費	都道府県財政安定化基金償還金	0	0	0
	その他償還金（元金）	0	0	0
貸付金	借入金利息・公債諸費	0	0	0
	貸付金	0	0	0
その他	その他の支出	25,585,711	1,911,474,619	1,937,060,330
前年度繰上充用金		0	0	0
小計	B	227,741,786	723,202,304,473	723,430,046,259
（再掲）単年度支出	B	224,982,399	717,743,459,617	717,968,442,016
他会計への繰入金 C		1,540,689,464	0	1,540,689,464
支出合計 (B + C)		1,768,431,250	723,202,304,473	724,970,735,723
収支差 A - (B + C)		355,154,371	20,994,457,626	21,349,611,997
単年度収支差 A' - (B' + C)		152,850,978	14,529,663,598	14,682,514,576

4. 資産、負債の状況（年度末現在）

(1) 資産の状況

科	目	金額
基金保有額	後期高齢者医療制度臨時特例基金	5,312,635,916
	その他基金（一般会計）	179,135,468
	その他基金（特別会計）	1,534,137,788
次年度への繰越金	一般会計	355,154,371
	特別会計	20,994,457,626
貸付金残高	一般会計への貸付金（一般会計）	0
	特別会計への貸付金（特別会計）	0
	一般会計への貸付金（一般会計）	0
	特別会計への貸付金（特別会計）	0
その他	その他資産	0

(2) 負債の状況

科	目	金額
繰上充用金 （当年度赤字額）	一般会計	0
	特別会計	0
借入金残高	財政安定化基金借入金	0
	一般会計からの借入金（一般会計）	0
	特別会計からの借入金（特別会計）	0
	一般会計からの借入金（一般会計）	0
	特別会計からの借入金（特別会計）	0
その他	その他負債	0

第15表 後期高齢者医療事業状況報告書（事業年報）B表（3）
（平成24年度）

広域連合名	北海道
-------	-----

5. 保険料賦課徴収状況

賦課期日現在被保険者数

698,086 人

保険料算定額	所得割軽減額	均等割軽減額	災害等による減免額	その他の減免額	限度額を超える額	符号	増減額	保険料調定額
千円	千円	千円	千円	千円	千円	1増・2減	千円	千円
69,400,805	913,982	13,349,660	1,395	2,676,182	5,511,775	1	1,024,410	47,972,222
保険料算定額内訳				料率				
所得割		均等割		所得割		均等割		
千円		千円		%		円		
36,120,752		33,280,053		10.61		47,709		
52.05 %		47.95 %						
賦課対象額		賦課対象被保険者数		保険料軽減被保険者数		保険料軽減被保険者数		
所得割				所得割軽減		均等割9割軽減		
千円								
340,592,607		698,086		61,188		179,264		
保険料軽減被保険者数		保険料軽減被保険者数		保険料軽減被保険者数		災害等による減免被保険者数		
均等割7割軽減		均等割5割軽減		均等割2割軽減				
117,546		16,979		51,508		77		
その他の減免被保険者数		限度額を超える被保険者数		賦課限度額				
千円								
62,466		6,437		550				

備考	
----	--

第16表 後期高齢者医療事業状況報告書（事業年報）C表（1）
（平成24年度）

広域連合名	北海道
-------	-----

○療養の給付状況

1. 療養の給付の状況

(1) 全体

療養給付費	診療費	入院	件数	日数	費用額	保険者負担分	一部負担金	他法負担分
			件	日	円	円	円	円
給付費	診療費	入院	772,216	15,195,174	401,600,094,960	359,029,449,758	41,477,782,494	1,092,862,708
		入院外	10,609,249	19,155,111	185,874,334,268	165,831,610,096	19,477,491,869	565,232,303
		歯科	1,085,531	2,592,976	20,329,168,213	18,114,450,408	2,210,178,452	4,539,353
		小計	12,466,996	36,943,261	607,803,597,441	542,975,510,262	63,165,452,815	1,662,634,364
	食事・生活	調剤	7,425,834	9,731,426	121,568,882,648	108,548,990,792	12,447,219,420	572,672,436
		医科	726,059	38,365,396	26,701,579,954	18,873,314,734	7,418,140,730	410,124,490
		歯科	2,053	37,420	24,938,700	16,263,530	8,636,600	38,570
		訪問看護	20,956	153,445	1,639,260,300	1,457,631,085	84,936,310	96,692,905
		中計	19,913,786	37,096,706	757,738,259,043	671,871,710,403	83,124,385,875	2,742,162,765
		食事療養・生活療養	3,216			26,917,820	-26,917,820	0
療養費の支給等	療養費の支給	一般診療	235		10,666,538	9,201,346	1,465,192	0
		補装具	19,287		673,665,077	600,912,843	72,752,234	0
		柔道整復師の施術	222,520		2,228,798,788	1,987,781,250	241,017,538	0
		アンマ・マッサージ	44,708		1,193,823,209	1,065,603,860	128,219,349	0
		ハリ・キュウ	112,292		1,725,831,390	1,540,196,339	185,635,051	0
		その他	434		4,395,515	5,845,289	-1,449,774	0
		小計	399,476		5,837,180,517	5,209,540,927	627,639,590	0
	移送費	30		892,260	892,260	0	0	
大計	20,316,508	37,096,706	763,576,331,820	677,109,061,410	83,725,107,645	2,742,162,765		

(2) 現役並み所得者分再掲

療養給付費	診療費	入院	件数	日数	費用額	保険者負担分	一部負担金	他法負担分
			件	日	円	円	円	円
給付費	診療費	入院	21,761	348,074	12,176,806,745	8,567,178,579	3,557,349,270	52,278,896
		入院外	411,237	686,300	7,321,834,406	5,126,312,665	2,170,647,760	24,873,981
		歯科	55,413	124,493	911,784,140	638,665,312	272,516,650	602,178
		小計	488,411	1,158,867	20,410,425,291	14,332,156,556	6,000,513,680	77,755,055
	食事・生活	調剤	276,794	346,480	4,321,681,431	3,025,368,348	1,240,955,299	55,357,784
		医科	19,836	851,702	589,579,580	357,454,680	218,878,280	13,246,620
		歯科	85	1,149	694,206	359,955	313,711	20,540
		訪問看護	939	8,519	88,709,250	62,096,475	10,891,915	15,720,860
		中計	766,144	1,167,386	25,411,089,758	17,777,436,014	7,471,552,885	162,100,859
		食事療養・生活療養						
療養費の支給等	療養費の支給	一般診療	39		1,347,220	941,247	405,973	0
		補装具	737		26,882,708	18,817,581	8,065,127	0
		柔道整復師の施術	10,547		90,752,252	63,532,503	27,219,749	0
		アンマ・マッサージ	1,895		41,247,441	28,871,977	12,375,464	0
		ハリ・キュウ	5,127		67,758,682	47,423,184	20,335,498	0
		その他	37		249,117	448,093	-198,976	0
		小計	18,382		228,237,420	160,034,585	68,202,835	0
	移送費	0		0	0	0	0	
大計	784,526	1,167,386	25,639,327,178	17,937,470,599	7,539,755,720	162,100,859		

第16表 後期高齢者医療事業状況報告書（事業年報）C表（2）
（平成24年度）

広域連合名	北海道
-------	-----

(3) 低所得Ⅰ該当者分再掲

			件数	日数	費用額	保険者負担分	一部負担金	他法負担分
療養給付費	診療費	入院	259,832	5,702,636	127,738,706,830	114,965,296,344	12,553,495,919	219,914,567
		入院外	2,619,350	4,890,462	42,467,956,830	38,221,522,654	4,105,917,644	140,516,532
		歯科	235,704	547,244	4,533,723,350	4,080,404,440	451,982,166	1,336,744
		小計	3,114,886	11,140,342	174,740,387,010	157,267,223,438	17,111,395,729	361,767,843
	調剤	1,870,424	2,582,664	30,787,858,160	27,709,273,547	2,969,919,746	108,664,867	
	食事・生活費	医科	244,265	14,538,636	10,154,116,512	8,247,010,442	1,835,933,130	71,172,940
		歯科	430	8,927	5,764,164	4,360,614	1,399,050	4,500
		訪問看護	4,862	36,064	388,641,290	349,804,856	22,460,035	16,376,399
		中計	4,990,172	11,176,406	216,076,767,136	193,577,672,897	21,941,107,690	557,986,549
	療養費等	食事療養・生活療養		1,004	/	/	13,958,890	-13,958,890
療養費の支給		一般診療	36	/	707,806	632,944	74,862	0
		補装具	5,270	/	183,540,624	165,184,357	18,356,267	0
		柔道整復師の施術	49,017	/	501,826,932	451,634,233	50,192,699	0
		アンマ・マッサージ	15,858	/	435,675,153	392,102,598	43,572,555	0
		ハリ・キュウ	34,683	/	616,099,300	554,481,088	61,618,212	0
		その他	27	/	1,313,577	1,256,799	56,778	0
小計		104,891	/	1,739,163,392	1,565,292,019	173,871,373	0	
移送費	11	/	464,440	464,440	0	0		
大計			5,096,078	11,176,406	217,816,394,968	195,157,388,246	22,101,020,173	557,986,549

(4) 低所得Ⅱ該当者分再掲

			件数	日数	費用額	保険者負担分	一部負担金	他法負担分
療養給付費	診療費	入院	191,504	3,780,221	100,671,456,450	90,605,760,772	9,786,823,489	278,872,189
		入院外	2,502,580	4,637,962	46,867,445,510	42,180,983,966	4,505,957,901	180,503,643
		歯科	244,070	594,627	4,778,174,780	4,300,523,884	476,367,799	1,283,097
		小計	2,938,154	9,012,810	152,317,076,740	137,087,268,622	14,769,149,189	460,658,929
	調剤	1,743,646	2,297,849	29,495,360,060	26,546,048,431	2,803,720,237	145,591,392	
	食事・生活費	医科	180,365	9,603,396	6,684,752,804	4,686,651,730	1,889,273,574	108,827,500
		歯科	488	8,636	5,654,110	3,754,050	1,899,010	1,050
		訪問看護	5,158	36,224	388,509,060	349,658,154	18,370,807	20,480,099
		中計	4,686,958	9,049,034	188,891,352,774	168,673,380,987	19,482,412,817	735,558,970
	療養費等	食事療養・生活療養		2,212	/	/	12,958,930	-12,958,930
療養費の支給		一般診療	58	/	1,196,578	1,074,513	122,065	0
		補装具	4,653	/	163,969,459	147,569,541	16,399,918	0
		柔道整復師の施術	52,378	/	537,535,739	483,771,805	53,763,934	0
		アンマ・マッサージ	10,601	/	297,779,595	268,001,615	29,777,980	0
		ハリ・キュウ	24,058	/	373,955,940	336,554,595	37,401,345	0
		その他	68	/	1,807,282	1,780,091	27,191	0
小計		91,816	/	1,376,244,593	1,238,752,160	137,492,433	0	
移送費	9	/	126,440	126,440	0	0		
大計			4,780,995	9,049,034	190,267,723,807	169,925,218,517	19,606,946,320	735,558,970

第16表 後期高齢者医療事業状況報告書（事業年報）C表（3） （平成24年度）

広 域 連 合 名 北海道

2. 高額療養費の状況

総数	件 数	入院分	多数該当分	長期疾病分	他法併用分	その他	合計	(再掲) 現物給付分 (長期疾病分・入院)	(再掲) 現物給付分 (長期疾病以外・入院)	(再掲) 現物給付分 (長期疾病以外・入院)	(再掲) 現物給付分 (長期疾病以外・その他)
								23,925	76,672	503,196	123,055
総数	件 数	519,659	3,997	100,597	20,534	1,076,169	1,720,956				
	高額療養費(円)	20,405,966,241	450,394,782	4,018,605,485	187,790,950	6,090,237,374	31,152,994,832	1,826,236,158	2,192,369,327	20,394,538,138	1,059,882,559
現役並み所得者分 (再掲)	件 数	11,872	3,997	4,060	1,413	31,104	52,446	637	3,423	14,862	3,206
	高額療養費(円)	1,646,346,211	450,394,782	419,045,359	25,234,934	576,875,811	3,117,897,097	147,783,977	271,261,382	2,057,151,480	102,506,250
低所得Ⅰ該当者分 (再掲)	件 数	222,966		18,551	5,075	291,936	538,528	5,981	12,570	211,131	31,205
	高額療養費(円)	8,193,892,039		764,288,632	36,713,709	1,590,358,991	10,585,253,371	430,173,599	334,115,033	7,902,683,540	228,622,469
低所得Ⅱ該当者分 (再掲)	件 数	141,203		31,458	6,321	326,007	504,989	7,184	24,294	133,619	40,391
	高額療養費(円)	5,107,881,645		1,151,831,325	48,742,686	1,739,279,788	8,047,735,444	517,239,333	634,591,992	4,977,814,869	293,059,458

	総数	現役並み所得者分 (再掲)	低所得Ⅰ該当者分 (再掲)	低所得Ⅱ該当者分 (再掲)
長期高額疾病 該当者数(人)	7,605	253	1,447	2,431

3. 高額介護合算療養費の状況

	件数	自己負担額	高額介護合算療養費
総数	66,819	4,981,921,837	871,298,565

4. その他の保険給付の状況

	葬 祭 費	そ の 他	計
件 数(件)	38,337	0	38,337
給付額(円)	1,150,110,000	0	1,150,110,000

備 考	
--------	--