

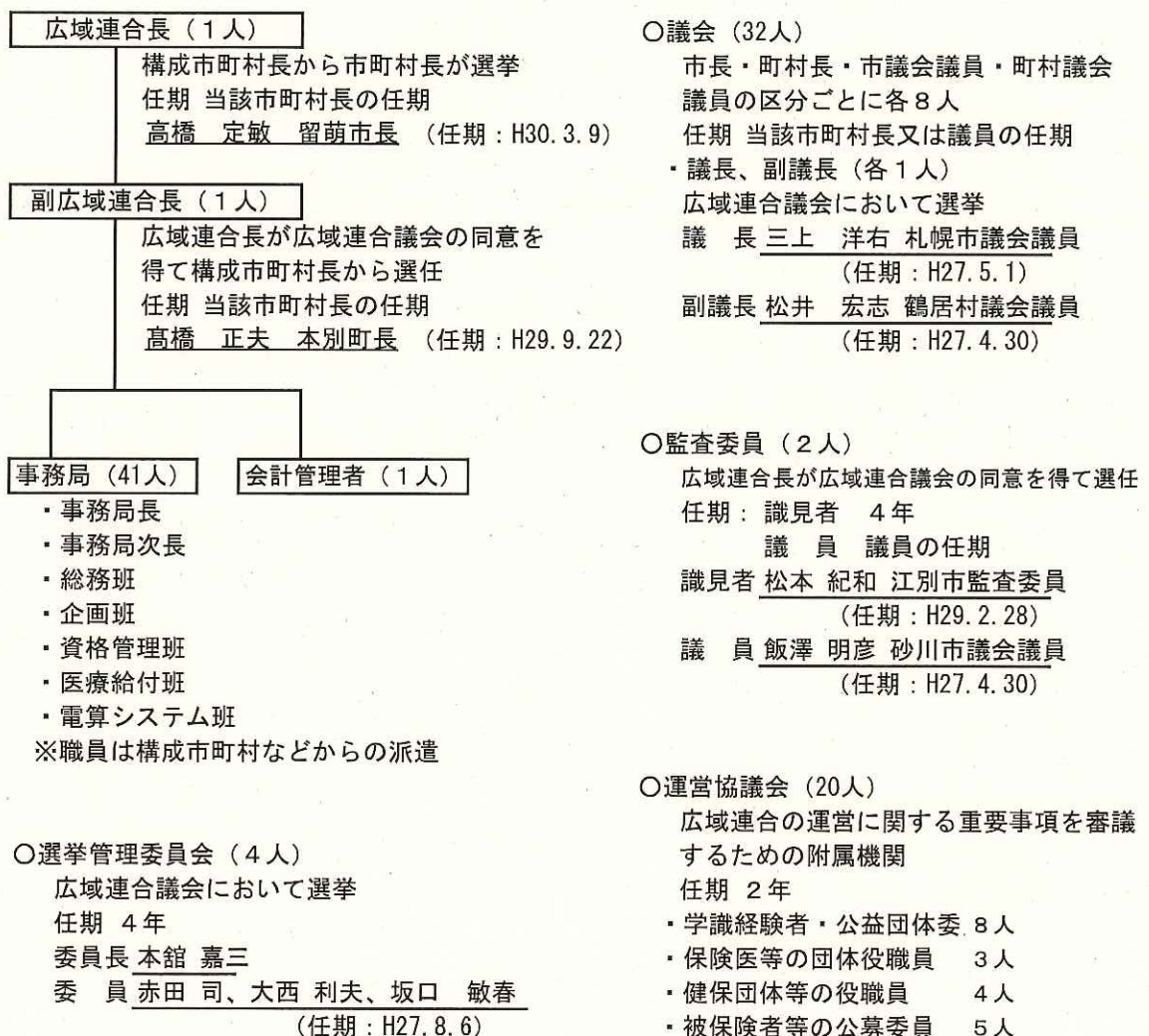
後期高齢者医療広域連合の概要について

資料 1

1. 広域連合の設立経緯

- ・国の医療制度改革の一環として、75歳以上の後期高齢者を対象とする独立した医療保険制度が平成20年4月に創設された。
- ・この後期高齢者医療制度の運営は、財政の安定化を図るため、都道府県単位ですべての市町村が加入する広域連合で行うとされ、北海道においても、平成19年3月1日の道内全180（現在179）市町村が加入する北海道後期高齢者医療広域連合が設立された。
- ・北海道後期高齢者医療広域連合は、財政責任を持つ運営主体として、保険料の決定や医療の給付を行い、構成市町村では保険料徴収や窓口業務等を行う。
- ・民主党政権時には、後期高齢者医療制度の廃止の方針が示されたが、昨年12月に成立した社会保障改革プログラム法案に後期高齢者医療制度は維持されることが明記された。

2. 広域連合の組織 (H26. 4. 1)



3. 被保険者の状況

(1) 被保険者数

平成25年3月末	平成26年3月末	増加率	年度平均 (H25.3-H26.2)
718,045人	733,220人	2.11%	725,036人

(2) 増減の内訳 (平成25年4月～平成26年3月)

被保険者 内訳	年度中増	転入	生保廃止	年齢到達	その他	計
		734人 1.18%	1,040人 1.67%	54,206人 87.22%	6,169人 9.93%	62,149人 100.00%
	年度中減	転出	生保開始	死亡	その他	計
		1,413人 3.01%	1,872人 3.99%	42,589人 90.67%	1,100人 2.34%	46,974人 100.00%

(3) 年齢区分別 (平成26年3月末)

区分	～74歳	75歳～79歳	80歳～84歳	85歳～89歳	90歳～94歳	95歳～99歳	100歳～	計
被保険者数	33,204人	277,111人	215,909人	132,881人	56,318人	15,206人	2,591人	733,220人
構成比	4.53%	37.79%	29.45%	18.12%	7.68%	2.07%	0.35%	100.00%
再掲	現役並	559人	13,398人	7,790人	3,922人	1,091人	309人	27,114人
	一般	11,871人	144,839人	102,888人	54,502人	17,985人	3,976人	336,618人
	低所得Ⅱ	11,490人	73,870人	54,827人	29,027人	9,925人	2,511人	182,037人
	低所得Ⅰ	9,284人	45,004人	50,404人	45,430人	27,317人	8,410人	187,451人

(4) 年度別推移

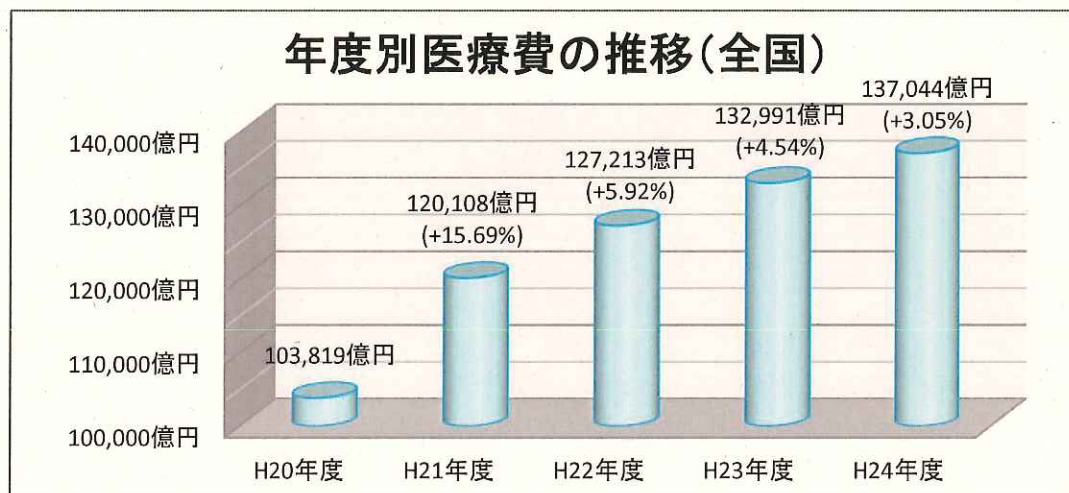
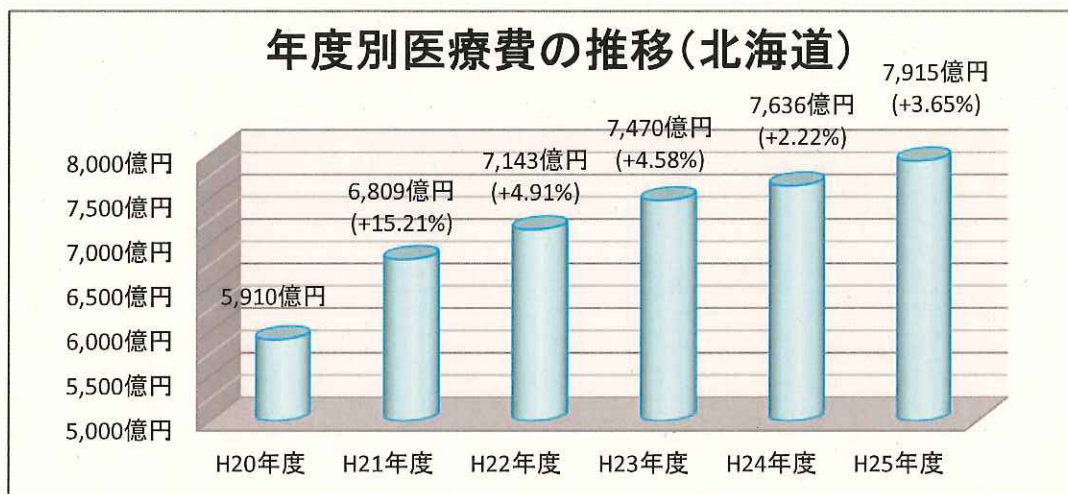


4. 医療費の状況

(1) 医療費の内訳（平成25年3月～平成26年2月）

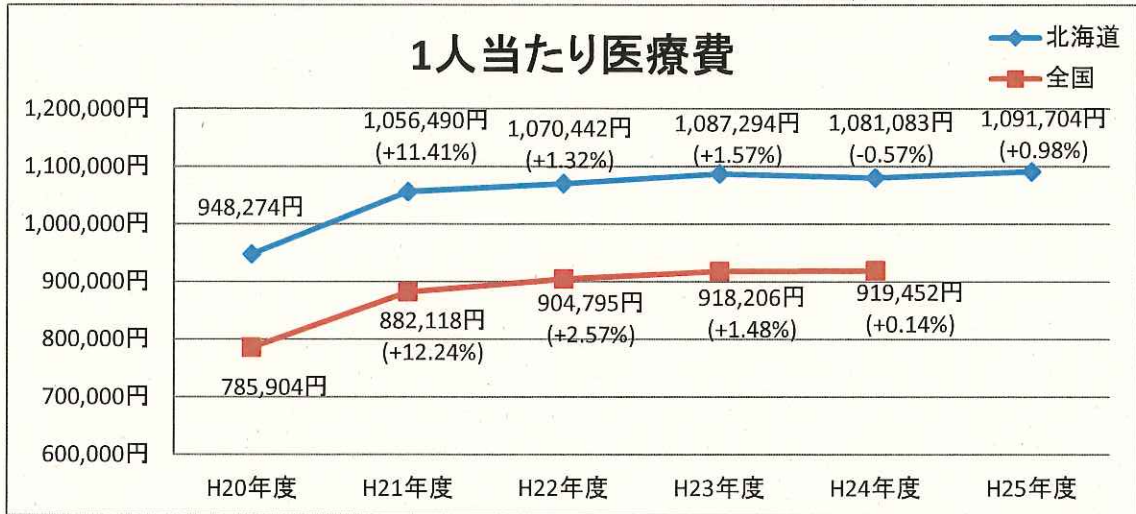
区分	件数(件)	日数(日)	費用額(千円)	備考
療養給付費	20,546,220	37,471,902	785,488,205	
入院	779,316	15,292,427	412,030,343	
入院外	10,876,395	19,262,581	192,783,551	
歯科	1,168,334	2,741,948	21,355,660	
その他	7,722,175	174,946	159,318,651	調剤、食事・生活療養、訪問看護
療養費等	416,664	—	6,036,377	補装具、鍼灸、移送費など
合計	20,962,884	—	791,524,582	

(2) 医療費の推移



○ 1人当たり医療費

1人当たり医療費＝医療費÷被保険者数（各年度の平均被保険者数）



◇平成24年度上位及び下位3都道府県

- | | | |
|-------------------|-------------------|-------------------|
| 1. 福岡県 1,170,750円 | 2. 高知県 1,107,185円 | 3. 北海道 1,081,083円 |
| 4 5. 静岡県 781,693円 | 4 6. 岩手県 745,504円 | 4 7. 新潟県 736,463円 |

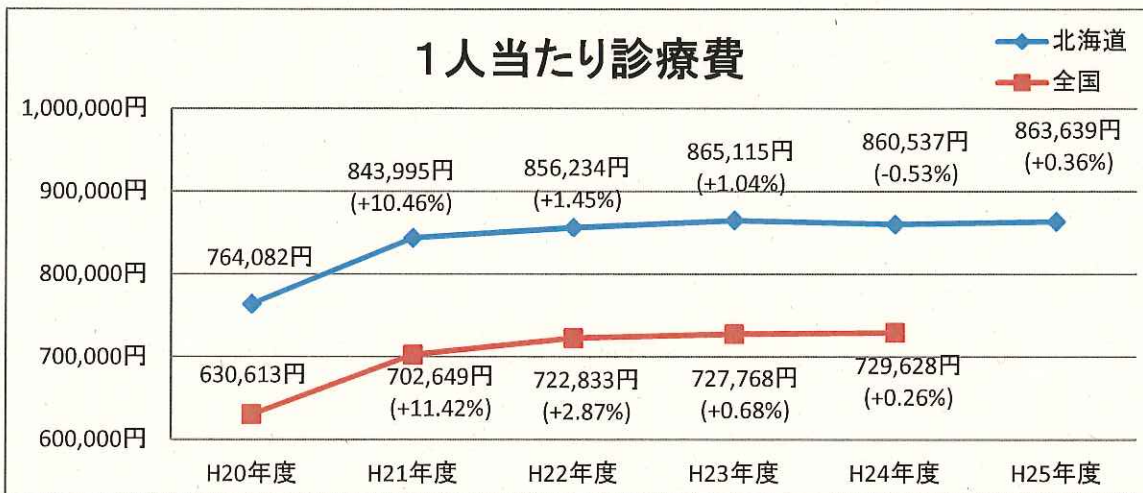
○ 1人当たり診療費

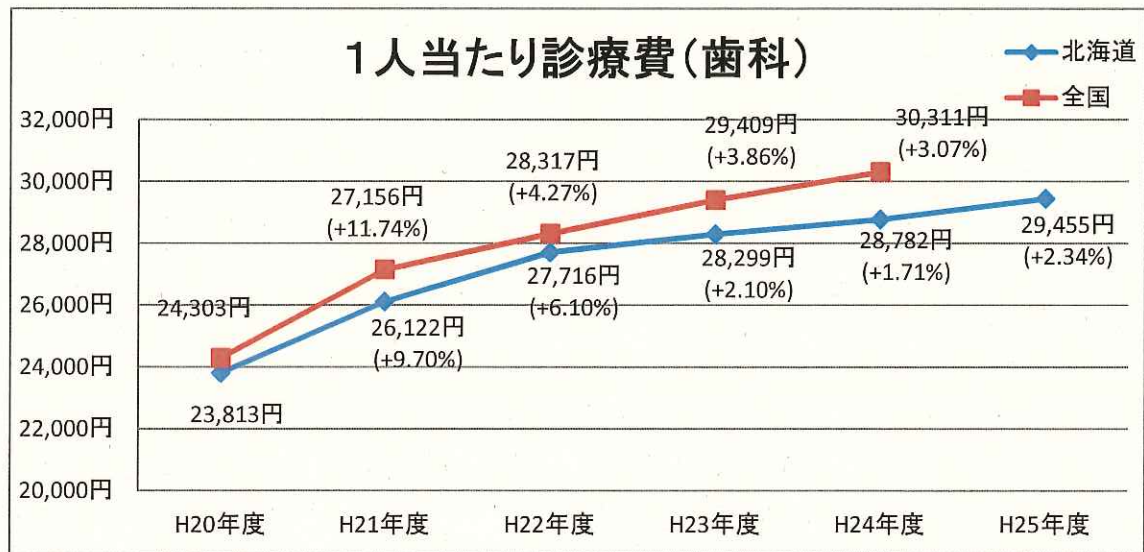
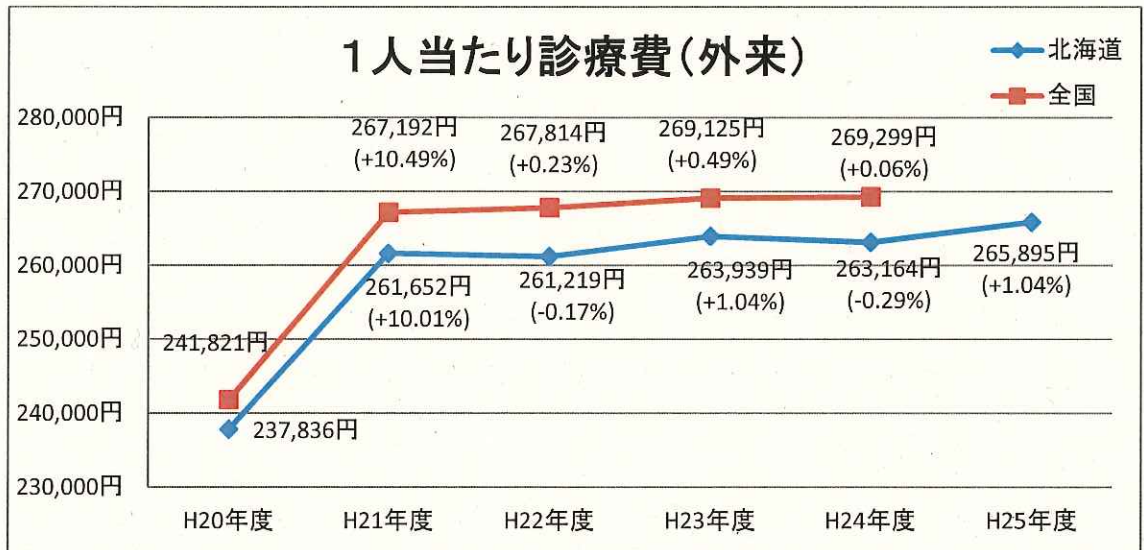
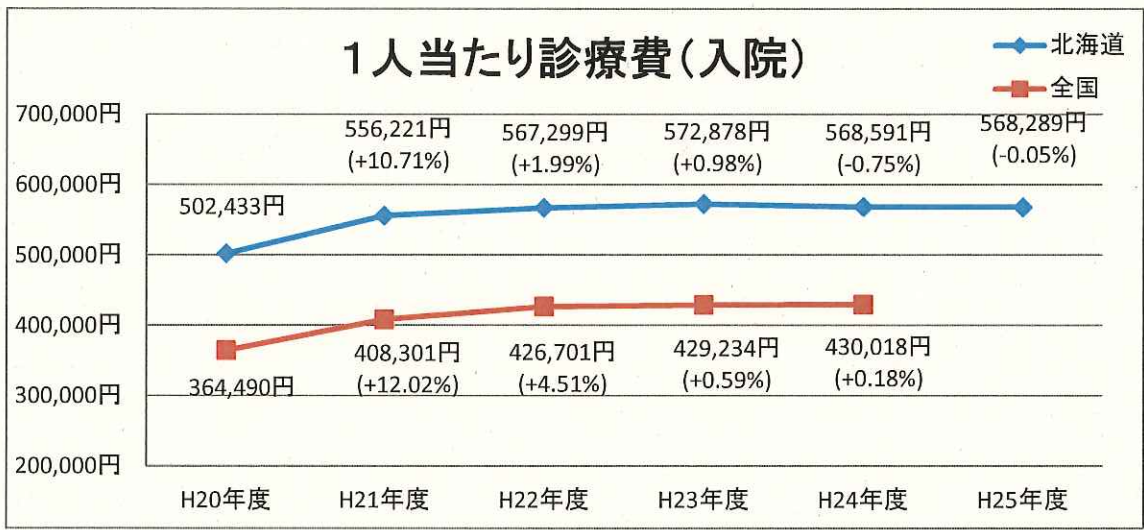
1人当たり診療費＝診療費÷被保険者数（各年度の平均被保険者数）

・ 医療費と診療費の違い

診療費とは、保険医療機関等（保険薬局等は除く。）において医療を受けた場合に支払われる費用（入院、入院外、歯科）

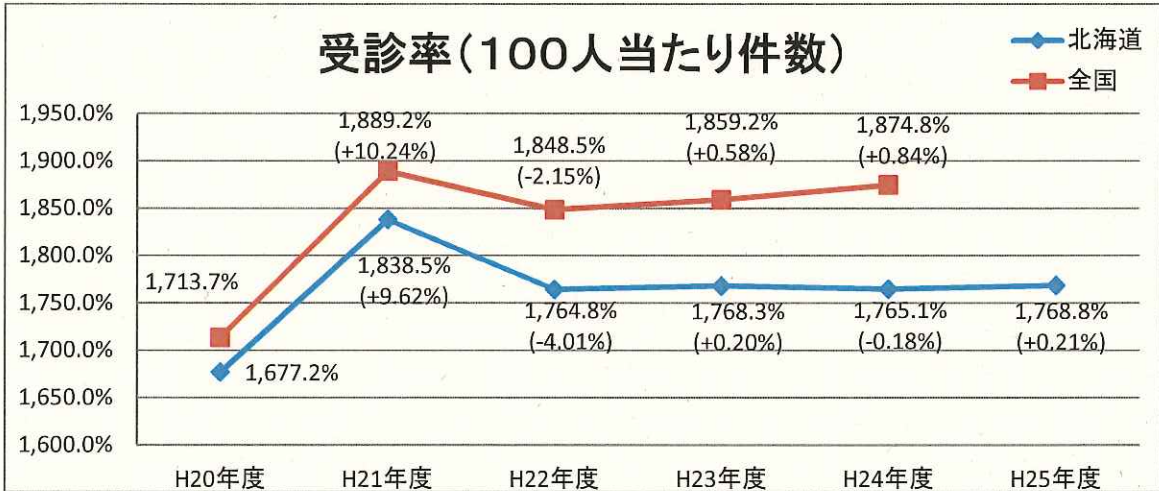
医療費とは、診療費、薬剤の支給に支払われる費用、補用具や柔道整復の施術等に支払われる費用の合計





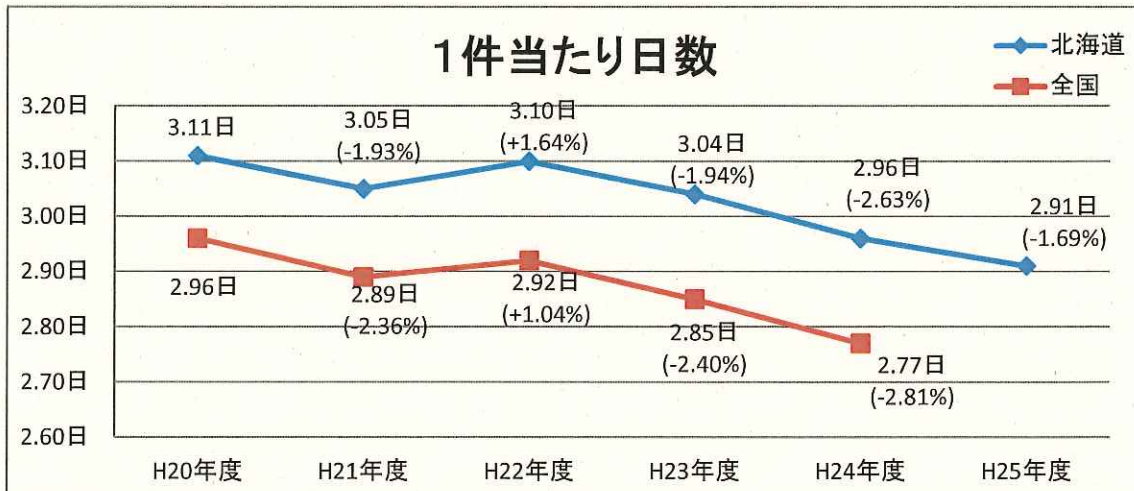
○受診率

受診率（％）＝診療件数（レセプト件数）÷被保険者数（各年度の平均被保険者数）×100



○1件当たり日数

1件当たり日数（日）＝診療実日数÷診療件数（レセプト件数）



○1日当たり診療費

1日当たり診療費（円）＝診療費÷診療実日数

